

APERÇU SUR L'ENERGIE ELECTRIQUE EN OCTOBRE 2003

Ce document vise à donner des éléments d'information sur l'exploitation du réseau public de transport et du système électrique français au cours du mois écoulé. Les données publiées sont **provisoires**, arrêtées à la date du 10 novembre 2003.

LA CONSOMMATION INTERIEURE D'ELECTRICITE EN FRANCE

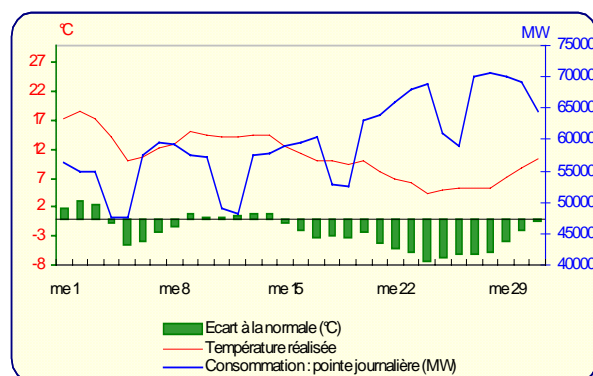
La consommation intérieure est l'ensemble des quantités d'énergie mises à la disposition de la consommation française (y compris Corse, mais hors DOM), production thermique et hydraulique + importation - exportation - pompage, et qui ont été consommées dans les réseaux de transport et de distribution, d'une part par les utilisateurs, d'autre part par les pertes.

Période	Consommation brute	Consommation corrigée (*)
Réalisation de octobre 2003	40,1 TWh	37,6 TWh
Evolution par rapport à octobre 2002	↗ 6,0%	↗ 0,4%
Evolution depuis le 1 ^{er} janvier	↗ 3,7%	↗ 1,9%
Evolution sur les 12 derniers mois	↗ 2,0%	↗ 1,9%

(*) Correction des aléas climatiques d'hiver et d'été

Température	
Moyenne mensuelle :	10,9°C
Ecart à la nouvelle normale :	- 2,3°C/normale
Ecart par rapport à octobre 2002 :	- 2,1°C

Références internes élaborées à partir de données METEOFRANCE



La consommation brute du mois d'octobre 2003 affiche une hausse de 6,0 % par rapport à celle d'octobre 2002 principalement du fait des usages liés au chauffage avec une température moyenne mensuelle inférieure de 2,1°C par rapport à octobre 2002. Corrigée des effets climatiques, la consommation mensuelle augmente de 0,4 % par rapport à celle d'octobre 2002. En données cumulées sur 12 mois, le taux de croissance de la consommation corrigée diminue de 0,2% depuis le mois dernier et le taux de croissance de la consommation brute reste stable.

LE BILAN ENERGETIQUE VU DU RESEAU DE TRANSPORT

Le bilan vu de RTE prend en compte uniquement les flux physiques d'énergie transitant sur le réseau de RTE.

INJECTIONS NETTES SUR LE RESEAU DE RTE	Octobre 2003 (GWh)	Tendance par rapport à la même période de 2002	
		Octobre	Depuis le 1 ^{er} janvier
Production thermique	38 820	↗ 2,0%	↗ 0,6%
Production hydraulique	4 422	↘ -14,9%	↗ 6,3%
Importations physiques sur les lignes	695	↗ 361,8%	↗ 110,1%
Total injections	43 937	↗ 1,2%	↗ 1,9%

LIVRAISONS NETTES AUX BORNES DU RESEAU DE RTE	Octobre 2003 (GWh)	Tendance par rapport à la même période de 2002	
		Octobre	Depuis le 1 ^{er} janvier
Réseaux de distribution	29 009	↗ 8,3%	↗ 4,5%
Consommateurs industriels (HTB)	8 537	↔ 0,4%	↗ 2,5%
Pompage	651	↘ -7%	↘ -5,9%
Exportations physiques sur les lignes	4 588	↘ -27,3%	↘ -8,8%
Total livraisons	42 785	↗ 1,1%	↗ 1,9%

En octobre 2003, la consommation en France augmente par rapport à octobre 2002, principalement du fait de l'augmentation des soutirages sur les réseaux de distribution (+2,2 TWh).

Par rapport à octobre 2002, les injections mensuelles augmentent (+ 0,5 TWh) sous les effets conjugués d'une hausse importante de la production thermique (+0,8 TWh) et des importations (+0,5 TWh) et de la baisse de la production hydraulique (-0,8 TWh). Les exportations diminuent de 1,7 TWh.

Le solde instantané des échanges entre la France et les pays frontaliers est resté exportateur en permanence au mois d'octobre.

CONSOMMATION ET ECHANGES PHYSIQUES : données remarquables

Ces valeurs reflètent l'ensemble des flux sur le réseau de RTE ainsi que la production autoconsommée par les industriels raccordés à ce réseau.

		Octobre 2003		12 derniers mois		Absolu	
Consommation	maximale	1 521 GWh	Mardi 28	1 736 GWh	09/01/2003	1 736 GWh	09/01/2003
		70 683 MW	Mardi 28	80 190 MW	08/01/2003	80 190 MW	08/01/2003
	minimale	966 GWh	Dimanche 5	856 GWh	17/08/2003		
		33 996 MW	Dimanche 5	30 300 MW	09/06/2003		
Solde exportateur des échanges physiques	maximal	172 GWh	Samedi 18	290 GWh	14/12/2002	297 GWh	06/12/2001
		8 287 MW	Samedi 18	13 277 MW	22/12/2002	13 277 MW	22/12/2002
	minimal	91 GWh	Mardi 28	91 GWh	28/10/2003		
		436 MW	Mardi 28	436 MW	28/10/2003		

LE MARCHE DE L'ELECTRICITE**LES ACTEURS DU MARCHE****Responsables d'Equilibre (RE)**

Nombre de Responsables d'Equilibre	72	Au 31 octobre 2003
Notifications d'Echanges de Blocs (NEB) contractualisées	1 103	Actives, au 31 octobre 2003
Volume d'énergie échangée entre RE (via les NEB)	14 252 GWh	En octobre 2003

Responsable d'équilibre : Personne morale ou physique qui s'oblige envers RTE, par un contrat de Responsable d'Equilibre, à régler pour un ou plusieurs utilisateurs du réseau rattachés à son périmètre, le coût des écarts constatés a posteriori. Ces écarts résultent de la différence entre l'ensemble des fournitures et des consommations dont il est responsable.

LES ECHANGES CONTRACTUELS VUS DE RTE**• CONTRATS D'ACCES AUX LIAISONS INTERNATIONALES**

Contrats d'adhésion aux Règles d'accès au RPT	95	Au 31 octobre 2003
Transactions d'import	278	En cours, au 31 octobre 2003
Transactions d'export	706	En cours, au 31 octobre 2003

• ECHANGES CONTRACTUELS PAR FRONTIERE

Ces échanges intègrent toutes les transactions mises en place par RTE (y compris les contrats historiques).

ECHANGES CONTRACTUELS -EXPORT-	Octobre 2003 (GWh)	Tendance par rapport à la même période de 2002			
		Octobre		Depuis le 1 ^{er} janvier	
Belgique	1 476	↗	37%	↗	12%
Allemagne	1 080	↗	50%	↗	35%
Suisse	1 927	↘	-6%	↘	-10%
Italie	1 884	↘	-6%	↘	-3%
Espagne	628	↘	-20%	↘	-16%
Grande-Bretagne	354	↘	-60%	↘	-42%
Total	7 349	↘	-2%	↘	-3%

ECHANGES CONTRACTUELS -IMPORT-	Octobre 2003 (GWh)	Tendance par rapport à la même période de 2002			
		Octobre		Depuis le 1 ^{er} janvier	
Belgique	429	↗	122%	↗	29%
Allemagne*	1 923	↗	157%	↗	34%
Suisse	712	↗	78%	↗	7%
Italie	6	↗	134%	↘	-7%
Espagne*	116	↗	629%	↗	773%
Grande-Bretagne*	370	↗	286%	↗	259%
Total	3 556	↗	144%	↗	46%

*En octobre 2002, les volumes contractuels importés étaient de 748 GWh avec l'Allemagne, 16 GWh avec l'Espagne, 96 GWh avec la Grande-Bretagne.

L'EVOLUTION DU RESEAU DE TRANSPORT

Le mois d'octobre a vu la mise en service sur le réseau de RTE :

- des lignes 400 kV Chevalet-Gavrelle 1 et 2 après passage à 2 circuits de la précédente ligne, cette réalisation répond aux besoins de qualité de fourniture et de sécurité d'alimentation des départements de la Somme et du Pas de Calais ;
- de la ligne 400 kV Tavel-Tricastin 5, (le circuit 4 avait été mis en service en janvier 2003) permettant d'augmenter la capacité de transit entre les régions Languedoc-Roussillon et Provence Alpes Côte d'Azur d'une part et Rhône-Alpes d'autre part ;
- de la ligne 225 kV Bollène-Croisière 2, et l'entrée en coupure de la ligne 225 kV Bollène-Châteauneuf du Rhône 2 au poste de Tricastin, dans le cadre de la restructuration des réseaux 225 kV entre Tavel et Tricastin en vallée du Rhône ;
- d'un échelon 225 kV au poste de Vincennes, par entrée en coupure du câble 225 kV Charenton-Malassis ;
- Du poste 90 kV de Saint Sylvain d'Anjou, en coupure sur la liaison Corbière-Belfroy-Beaucouzé pour le renforcement de l'alimentation électrique au nord-est d'Angers ;
- De la liaison 90 kV Carvin-Courrières-Hénin 2 dans la région nord, pour réaliser la garantie d'alimentation du poste de Carvin.

OVERVIEW OF ELECTRICAL ENERGY IN OCTOBER 2003

The purpose of this document is to provide information concerning the operation of the French public transmission network and power system during the past month. The data published are **interim** figures dated 10 November 2003.

NATIONAL ELECTRICAL CONSUMPTION IN FRANCE

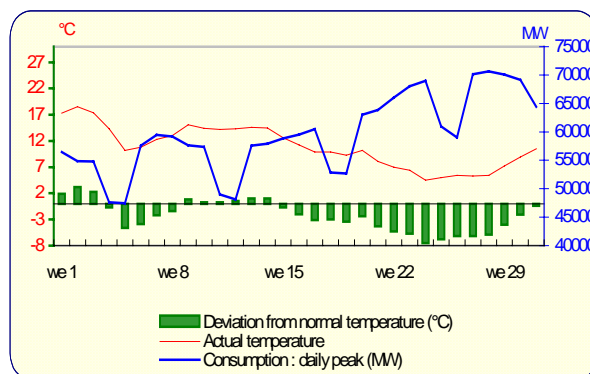
National consumption is the total of all the electrical energy supplied for consumption in France (including Corsica, but not the French Overseas Departments), thermal and hydro generation + imports – exports – pumping, and which have been consumed in the transmission and distribution networks, by the end-users, as well as by losses.

Period	National consumption	Adjusted Consumption (*)
Results in October 2003	40.1 TWh	37.6 TWh
Trend compared with October 2002	↗ 6.0%	↗ 0.4%
Trend since 1st January	↗ 3.7%	↗ 1.9%
Trend over past 12 months	↗ 2.0%	↗ 1.9%

(*) Adjusted for winter and summer climate contingencies

Temperature	
Monthly average :	10.9°C
Deviation from normal temperature :	- 2.3°C/normale
Deviance from October 2002 :	- 2.1°C

RTE-in house reference drawn up on basis of METEOFRANCE data



National consumption for the month of October 2003 rose by 6.0% compared with October 2002, mainly due to increased use of heating. The average monthly temperature fell by 2.1°C compared with October 2002.

Adjusted for climatic contingencies, monthly consumption rose by 0.4% compared with October 2002. In cumulative figures over 12 months, the rate of growth in adjusted consumption rose by 0.2% since last month, and the rate of growth in gross national consumption remained stable.

THE ENERGY BALANCE RECORDED BY THE TRANSMISSION NETWORK

The balance recorded by RTE takes into account only the energy physical flows conveyed on the RTE network

NET INJECTIONS INTO THE RTE NETWORK	October 2003 (GWh)	Trend compared with The same period in 2002	
		October	Since 1st January
Thermal generation	38 820	↗ 2.0%	↗ 0.6%
Hydro generation	4 422	↘ -14.9%	↗ 6.3%
Physical imports	695	↗ 361.8%	↗ 110.1%
Total injections	43 937	↗ 1.2%	↗ 1.9%

NET DELIVERIES AT THE TERMINALS OF THE RTE NETWORK	October 2003 (GWh)	Trend compared with the same period in 2002	
		October	Since 1st January
Distribution networks	29 009	↗ 8.3%	↗ 4.5%
Industrial consumers (HV)	8 537	↔ 0.4%	↗ 2.5%
Pumping	651	↘ -7%	↘ -5.9%
Physical exports	4 588	↘ -27.3%	↘ -8.8%
Total deliveries	42 785	↗ 1.1%	↗ 1.9%

In October 2003, consumption in France rose compared with October 2002, mainly as a result of increased extractions from the distributions systems (+2.2 TWh).

Compared with October 2002, monthly injections increased (+ 0.5 TWh), due to the combined effects of a substantial rise in thermal generation (+0.8 TWh) and imports (+0.5 TWh), and a drop in hydro-electric generation (-0.8 TWh). Exports were down by 1.7 TWh. France remained a net exporter to neighbouring countries throughout the month of October.

CONSUMPTION AND PHYSICAL EXCHANGES : noteworthy data

These values reflect all the flows on the RTE network, as well as the generation autoconsumed by the industrial consumers connected to this network.

		October 2003		Last 12 months		Absolute	
Consumption	maximum	1 521 GWh	Tuesday 28	1 736 GWh	09/01/2003	1 736 GWh	09/01/2003
		70 683 MW	Tuesday 28	80 190 MW	08/01/2003	80 190 MW	08/01/2003
	minimum	966 GWh	Sunday 5	856 GWh	17/08/2003		
		33 996 MW	Sunday 5	30 300 MW	09/06/2003		
Export	maximum	172 GWh	Saturday 18	290 GWh	14/12/2002	297 GWh	06/12/2001
		8 287 MW	Saturday 18	13 277 MW	22/12/2002	13 277 MW	22/12/2002
Balance of physical exchanges	minimum	91 GWh	Tuesday 28	91 GWh	28/10/2003		
		436 MW	Tuesday 28	436 MW	28/10/2003		

THE ELECTRICITY MARKET

THE MARKET PLAYERS

Balance Responsibles (RE)

	Number of Balance Responsibles	72	On 31 October 2003
	Base Load Block Exchange Notifications (NEB) on contract basis	1 103	Active on 31 October 2003
	Volume of energy exchanged between BR (via NEB)	14 252 GWh	In October 2003

Balance Responsible : any natural or legal person or entity who is committed to RTE, under a Balance Responsible contract, to settling the costs of the imbalances calculated a posteriori, on behalf of one or more network users attached to its scope. These imbalances result from the difference between all of the supplies and consumption for which it is responsible.

CONTRACTUAL EXCHANGES RECORDED BY RTE

• CONTRACTS FOR ACCESS TO INTERNATIONAL CONNECTIONS

Participation agreement to the Rules for access to the French Public Transmission Network (RPT)	95	On 31 October 2003
Import transactions	278	In progress, on 31 October 2003
Export transactions	706	In progress, on 31 October 2003

• CONTRACTUAL EXCHANGES BY BORDER

These exchanges include all transactions managed by RTE (including historical contracts).

CONTRACTUAL EXCHANGES -EXPORT-	October 2003 (GWh)	Trend compared with the same period in 2002	
		October	Since 1st January
Belgium	1 476	↗ 37%	↗ 12%
Germany	1 080	↗ 50%	↗ 35%
Switzerland	1 927	↘ -6%	↘ -10%
Italy	1 884	↘ -6%	↘ -3%
Spain	628	↘ -20%	↘ -16%
Great Britain	354	↘ -60%	↘ -42%
Total	7 349	↘ -2%	↘ -3%

CONTRACTUAL EXCHANGES -IMPORT-	October 2003 (GWh)	Trend compared with the same period in 2002	
		October	Since 1st January
Belgium	429	↗ 122%	↗ 29%
Germany*	1 923	↗ 157%	↗ 34%
Switzerland	712	↗ 78%	↗ 7%
Italy	6	↗ 134%	↘ -7%
Spain*	116	↗ 629%	↗ 773%
Great Britain*	370	↗ 286%	↗ 259%
Total	3 556	↗ 144%	↗ 46%

* In October 2002, imported contractual volumes amounted to 748 GWh with Germany, 16 GWh with Spain and 96 GWh with Great Britain

TRANSMISSION NETWORK DEVELOPMENT

The following facilities were commissioned on the RTE network in October:

- the 400 kV Chevalet-Gavrelle 1 and 2 lines, after the previous line was modified to a dual circuit; this operation is intended to cover quality and security of supply requirements for the Somme and Pas de Calais departments;
- the 400 kV Tavel-Tricastin 5 line, (circuit 4 had been commissioned in January 2003); this operation increases the transit capacity between the Languedoc-Roussillon and Provence Alps Côte d'Azur regions on the one hand, and the Rhône-Alps region on the other hand;
- the 225 kV Bollène-Croisière 2 line; the Tricastin substation has also been connected to the 225 kV Bollène-Châteauneuf du Rhône 2 line, as part of work to restructure the 225 kV network between Tavel and Tricastin in the Rhône valley;
- a 225 kV step at the Vincennes substation, connected to the 225 kV Charenton-Malassis line;
- The 90 kV substation at Saint Sylvain d'Anjou, which has been connected to the Corbière-Belfroy-Beaucouzé link to strengthen electricity supply to the North-East of Angers;
- the 90 kV Carvin-Courrières-Hénin 2 link in the Nord region, to guarantee supply to the substation at Carvin.