

## SOMMAIRE

[Editorial](#)

[Statistiques Powernext Day-Ahead™](#)

[Statistiques Powernext Futures™](#)

[Les nouvelles de Powernext®](#)

[Les nouvelles du marché](#)

[Les fondamentaux](#)

[Contacts](#)

## CONTENTS

[Editorial](#)

[Powernext Day-Ahead™ statistics](#)

[Powernext Futures™ statistics](#)

[Powernext® news](#)

[Market news](#)

[Fundamentals](#)

[Contacts](#)

## **EDITORIAL : QUESTION DE VOCABULAIRE !**

2005 verra la mise en place de plusieurs marchés organisés destinés à faciliter les échanges de quotas d'émission de gaz à effet de serre au sein de l'Europe des 25. En France, une telle initiative est conduite par un partenariat signé entre la Caisse des Dépôts, Euronext et Powernext. Charge à Powernext d'être l'opérateur de marché, de mettre à disposition des acteurs concernés sa plateforme électronique de transactions (dès mars si possible) et d'édicter les règles de marché appropriées. Charge aux services bancaires de la Caisse des Dépôts d'assurer en temps quasi-réel entre les membres du marché les transferts de quotas et d'espèces résultant de ces transactions anonymes. Le dispositif est simple et s'appuie sur des expertises solides. Aucune complexité d'accès au marché ou de nature technique ne devrait venir entraver le démarrage du marché au comptant. Les acteurs du secteur énergétique qui représentent plus de la moitié du périmètre couvert par la Directive n°2003/87/CE \*, dont la cinquantaine de membres actuels du marché électrique Powernext Day-ahead™, seront naturellement amenés à nourrir les premiers échanges. La solution retenue par Bruxelles consiste en un système d'échanges libres incitant à réduire dans tout le ciel européen (et même mondial), les émissions de gaz à effet de serre, en commençant là précisément où il est le plus économiquement rationnel et rapide de le faire, grâce à des signaux de prix pertinents, par opposition à un système de taxe qui relève d'une logique locale donc morcelée et moins efficace. Le succès de la méthode passe néanmoins par une adhésion forte, beaucoup plus large que le cercle restreint des professionnels de l'énergie, à ce mécanisme de marché que l'on entend appliquer à la défense de l'environnement, sujet collectif par essence donc très médiatisé.

Pour faciliter cette nécessaire adhésion du plus grand nombre, il convient de faciliter la compréhension des outils mis en place et à cette fin d'utiliser des termes, un vocabulaire, qui en première lecture ne risquent pas de nous éloigner de l'objectif recherché. Parler de " droits ou permis à polluer " est, à n'en pas douter, contreproductif puisque rien n'indique que ces droits ont été créés non pas pour augmenter la pollution de l'air mais paradoxalement pour la réduire. Le terme de " quota " illustre mieux la notion de contrainte ou de limitation appliquée aux émetteurs de gaz à effet de serre que celui de " permis " ou de " droit ". Il renvoie par ailleurs à des exemples connus du grand public dans les secteurs automobiles ou agricoles. Un quota d'émission de gaz à effet de serre (GES) est une terminologie certainement moins sensationnelle mais plus vertueuse et pédagogique qu'un droit à polluer. Efforçons-nous donc tous dans nos exercices de communication de châtier notre langage !

Bien à vous.

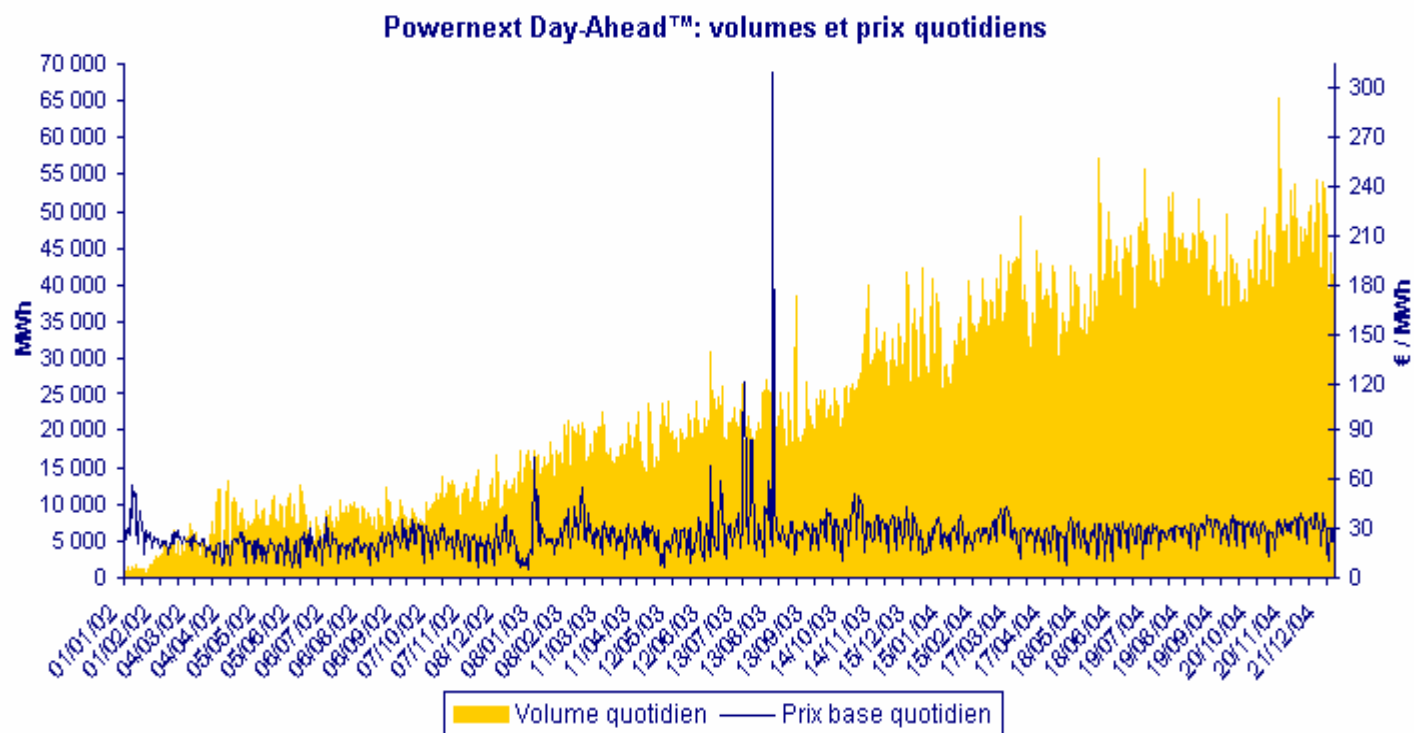
Jean-François Conil-Lacoste, Directeur Général Powernext SA

*\* DIRECTIVE 2003/87/CE DU PARLEMENT EUROPÉEN ET DU CONSEIL du 13 octobre 2003 établissant un système d'échange de QUOTAS d'émission de gaz à effet de serre dans la Communauté et modifiant la directive 96/61/CE du Conseil (Texte présentant de l'intérêt pour l'EEE°*

# STATISTIQUES POWERNEXT DAY-AHEAD™

Au 24 janvier 2005, Powernext Day-Ahead™ regroupe 43 membres actifs sur 49 membres agréés :

- Atel
- Accord Energy
- AEM
- Barclays Capital
- BP Energie
- BP Marketing Gas
- BKW
- Cargill
- CNR
- EDF Trading
- Edison
- EDP
- EGL
- Electrabel
- Electricité de Strasbourg
- EnBW
- Endesa
- Eneco
- ENEL
- ENETGIT
- ENIPOWER
- E.ON
- EOS
- Essent
- Gaselys
- Iberdrola
- J.Aron
- Merrill Lynch Commodities
- Morgan Stanley Capital
- Norsk Hydro
- Nuon
- Poweo
- RWE
- Sempra
- Shell
- SNET
- Statkraft
- Total
- Trafigura
- Union Fenosa
- Usine d'Electricité de Metz
- Vattenfall
- Verbund



	Volume (en MWh)					Prix (en € / MWh)	
	Volume total	Moyenne quotidienne	Nombre de membres	Part de marché des 5 membres les plus actifs	Record	Base 00h-24h	Pointe 08h-20h
<b>Octobre 2004</b>	1 245 424	40 175	42	42%	50 337	29,479	35,177
<b>Novembre 2004</b>	1 328 639	44 288	42	38%	65 350	29,971	35,801
<b>Décembre 2004</b>	1 347 417	43 465	43	38%	54 177	30,010	35,541
<b>29/11/04-05/12/04</b>	294 742	42 106	43	39%	47 950	32,918	38,950
<b>06/12/04-12/12/04</b>	315 878	45 125	43	39%	50 774	33,776	39,686
<b>13/12/04-19/12/04</b>	317 316	45 331	43	41%	54 177	32,724	39,074
<b>20/12/04-26/12/04</b>	315 515	45 074	43	36%	53 916	25,827	31,120

Pour plus d'informations sur les prix et les volumes négociés sur Powernext, vous pouvez télécharger les statistiques mensuelles [Statistiques Powernext Day-Ahead™ - Décembre 2004](#)

## STATISTIQUES POWERNEXT FUTURES™

Au 24 décembre 2005, Powernext Futures™ regroupe 13 membres négociateurs.

### Membres négociateurs

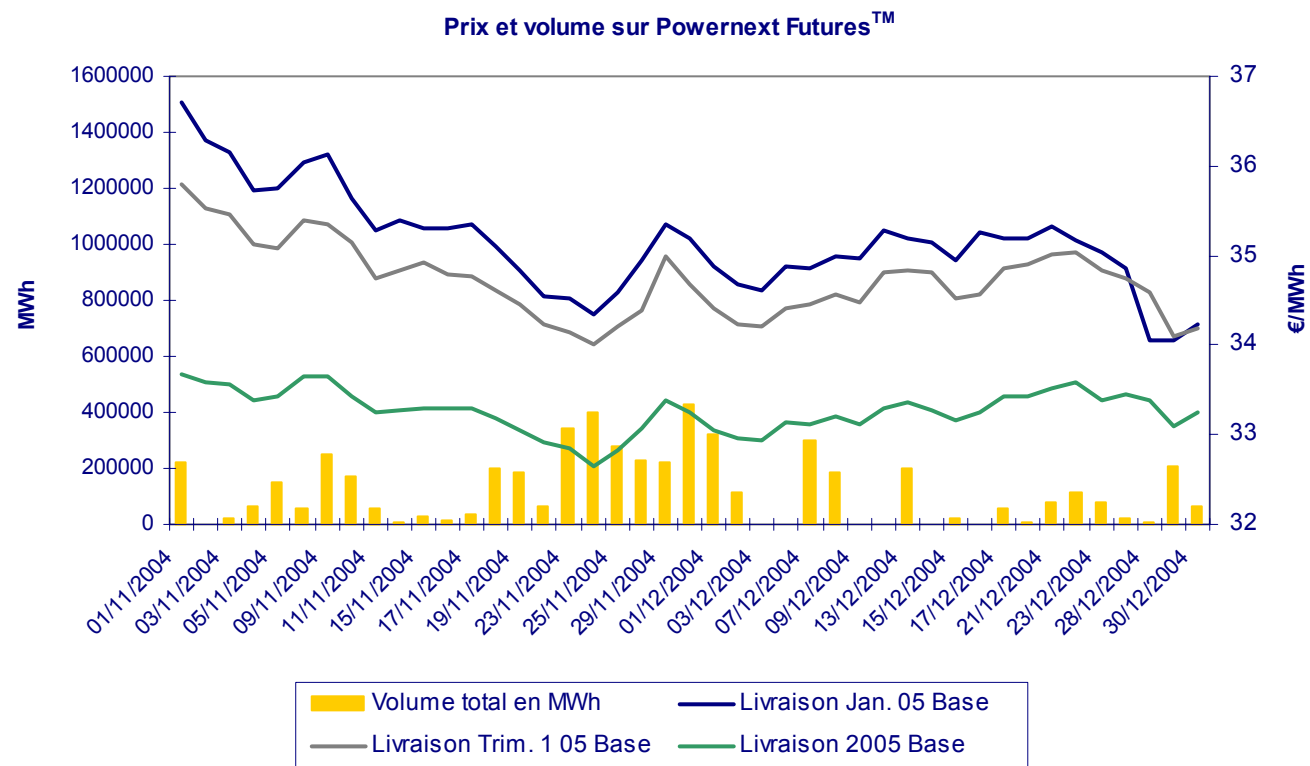
Barclays Bank  
 CNR  
 Deriwatt  
 EDFT  
 Electrabel  
 Endesa  
 Electricité de Strasbourg  
 Gaselys  
 Iberdrola  
 Norsk Hydro  
 RWE  
 Total  
 Union Fenosa

	Volume total en MWh	Volume total en lots	Nombre de membres	Position ouverte en MWh	Livraison totale en MWh
<b>Octobre 2004</b>	3 169 710	1 091	13	3 390 788	113 175
<b>Novembre 2004</b>	3 403 755	1 350	13	3 591 428	109 608
<b>Décembre 2004</b>	1 763 624	1 061	13	3 731 385	154 200

### Compensateurs généraux

Barclays Bank  
 BNP Paribas Commodity  
 Futures  
 ING BHF

Cours de compensation fin novembre 04 pour les échéances :	Base en €/MWh	Pointe en €/MWh
<b>Janvier 2005</b>	34,24	45,69
<b>Trimestre 1 2005</b>	34,18	45,48
<b>Année 2005</b>	33,24	45,48
<b>Année 2006</b>	34,16	47,68



Pour plus d'informations sur les prix et les volumes négociés sur Powernext Futures™, vous pouvez télécharger les statistiques mensuelles [Statistiques Powernext Futures™ - Décembre 2004](#)

## **LES NOUVELLES DE POWERNEXT**

### **Powernext Day-Ahead™ : records de volume**

Powernext Day-Ahead™ débute 2005 avec un nouveau record de volume hebdomadaire de 388 610 MWh enregistré au cours de la semaine 01 (du 3 au 9 janvier 2005). Ainsi, une moyenne quotidienne de 55 516 MWh a été négociée sur le marché organisé de l'électricité.

La nouvelle année a également vu un nouveau record de volume quotidien de 75 560 MWh enregistré sur Powernext Day-Ahead™ le dimanche 2 janvier 2005 pour livraison le lendemain. Le précédent record avait été établi le 10 novembre 2004 avec 65 350 MWh.

### **La bourse européenne de permis d'émission CO2**

La Directive communautaire n°2003/87/CE consacre la volonté européenne de lutte contre le changement climatique en établissant un système d'échange de quotas d'émission de gaz à effet de serre dans l'Union. L'efficacité du système d'échange de quotas se vérifiera à l'aune de la qualité du « signal prix » émis par le marché, sur la base des transactions qui y seront effectivement réalisées et recensées. La confrontation des offres et des demandes en un lieu unique permettra d'assurer la plus grande liquidité sur ce marché.

C'est dans ce cadre que la Caisse des Dépôts et Consignations, Euronext et Powernext ont souhaité joindre leurs expertises pour mettre en place un marché organisé au comptant de quotas ou permis d'émissions de CO2 basé sur quatre principes :

- la garantie de bonne fin des transactions reposant sur un mécanisme de règlement livraison harmonisé et sécurisé annihilant les défauts de paiement et les défauts de livraison de quotas de CO2,
- la transparence des prix et de leur mode de fixation
- un accès non discriminatoire et l'anonymat des intervenants
- la simplicité d'un système intégré de la négociation à la livraison, ouvert à tout participant disposant d'un compte dans l'un des 25 registres d'émissions de CO2 en Europe.

Le 14 décembre 2004, la Caisse des Dépôts et Consignations, Euronext et Powernext ont signé une lettre d'intention jetant les bases de cette collaboration. Le lancement de ce marché - dont les modalités sont en cours de finalisation – est prévu courant mars 2005.

## **LES NOUVELLES DU MARCHE**

### **Aperçu sur l'énergie électrique en décembre 2004**

RTE publie ce jour l'Aperçu sur l'énergie électrique en décembre 2004. Pour la consulter, connectez-vous à la rubrique ["Vie du système électrique / Publications mensuelles"](#).

### **Synthèse des travaux de la Commission de Fonctionnement du Mécanisme d'Ajustement**

RTE publie ce jour les synthèses des travaux de la Commission de Fonctionnement du Mécanisme d'Ajustement (CFMA) des 28 avril, 23 juin et 07 octobre 2004. Consultez la rubrique ["Offres et services / Mécanisme d'ajustement / Actualités"](#).

### **Bilan électrique français 2004:**

RTE publie ce jour le [Bilan électrique français 2004](#).

### **Consommation d'électricité de novembre 2004**

RTE publie ce jour les données statistiques de [consommation d'électricité pour le mois de novembre 2004](#).

### **Prévisions de consommation pour la semaine à venir**

A compter du 21 décembre, RTE met à disposition une prévision de consommation pour toutes les heures de la semaine à venir en lieu et place du coup d'oeil disponible auparavant. Consultez la [prévision de consommation pour la semaine à venir](#).

### **Communication de la CRE sur les conditions d'exercice de l'éligibilité pour l'achat d'électricité et de gaz naturel**

Cette communication fait suite à la consultation publique lancée par la CRE, du 25 octobre au 25 novembre 2004. Consultez la [communication](#).

### **Contribution au service public de l'électricité (CSPE) 2005**

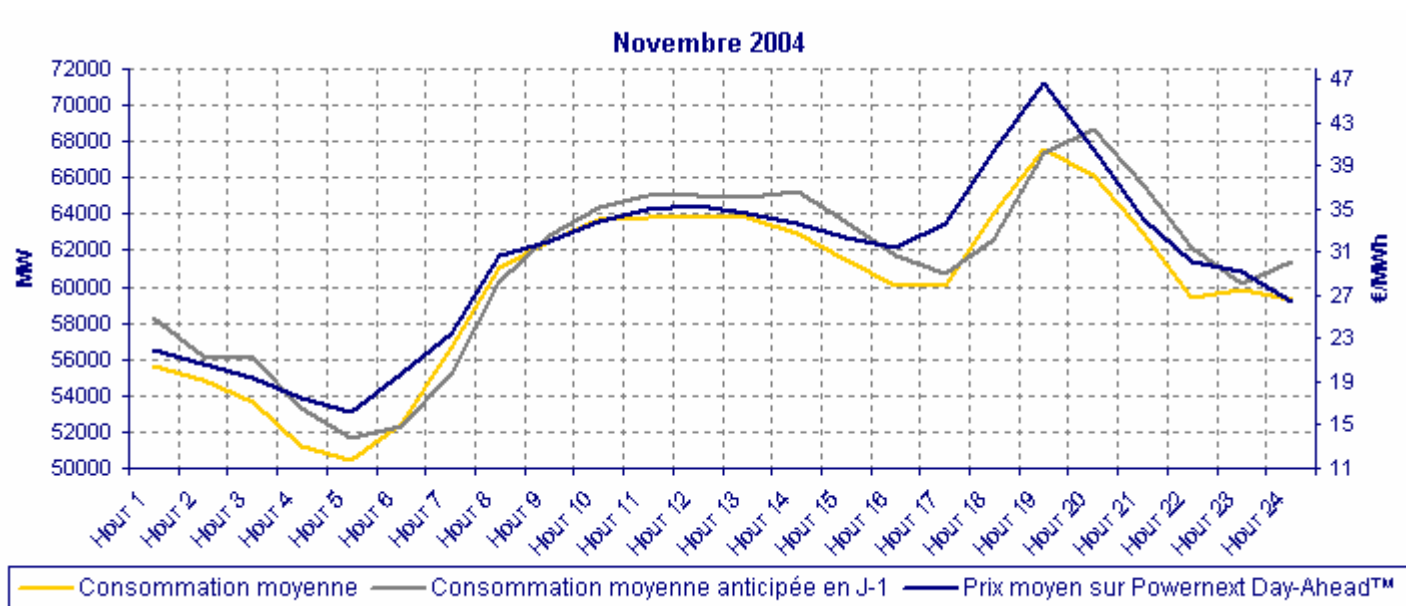
La contribution aux charges de service public de l'électricité est fixée à 4,5 euros par mégawattheure (€/MWh), pour l'année 2005, par la loi de

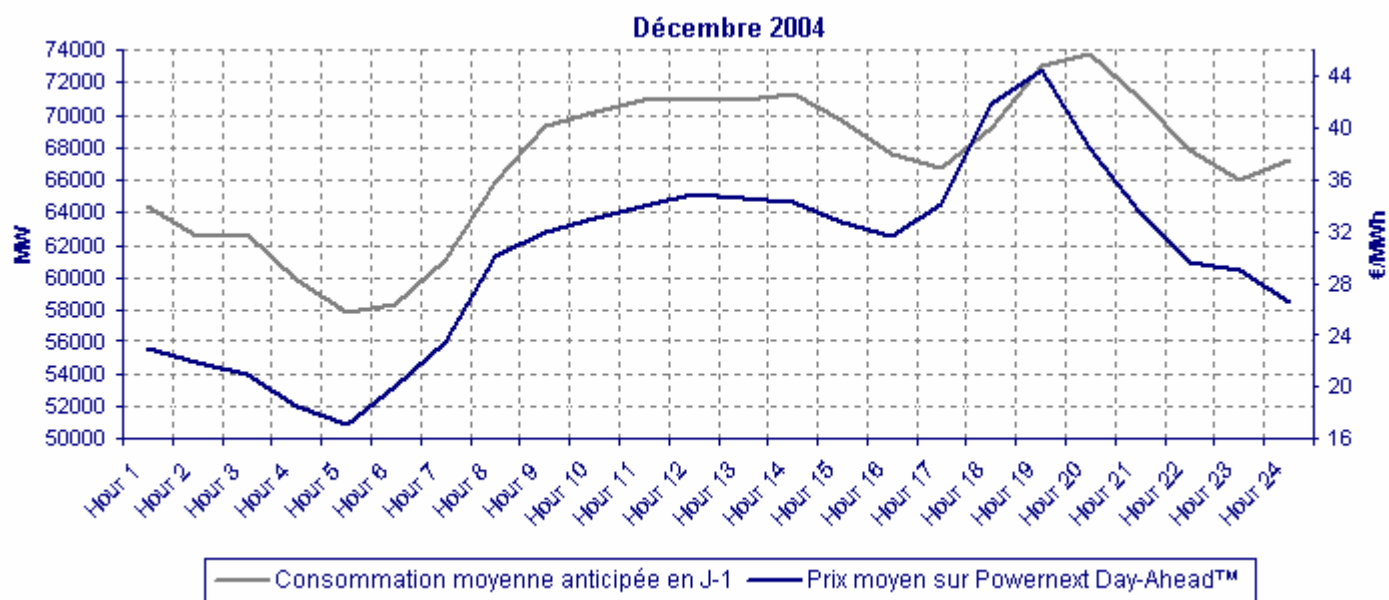


finances rectificative pour 2004, publiée au JO du 31 décembre 2004. L'ensemble des informations et documents utiles à la déclaration de la CSPE sont disponibles sur le site de la CRE, dans l'espace [Service public](#).

## LES FONDAMENTAUX

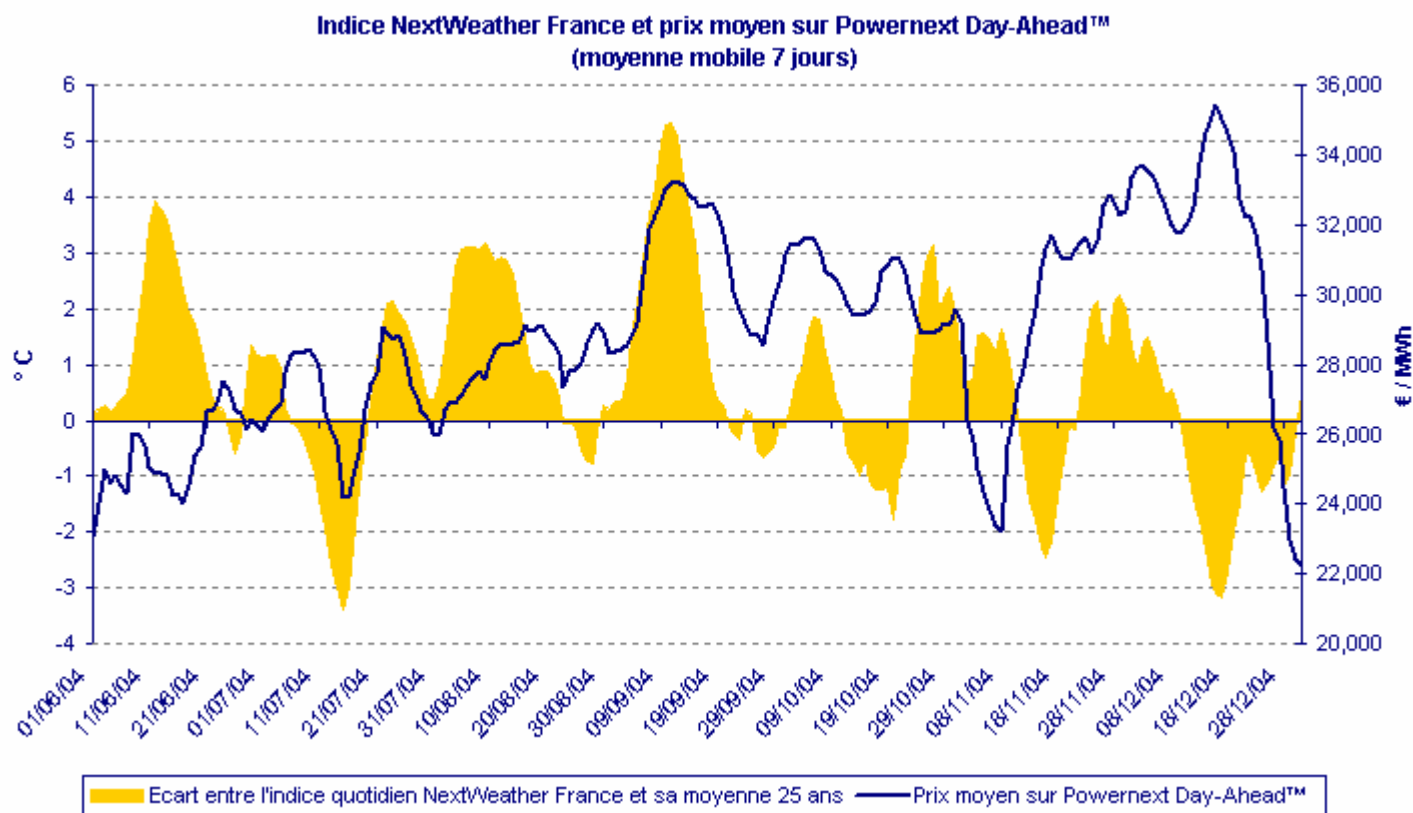
### *La consommation d'électricité*





Toutes les informations sont issues du site [www.rte-france.com](http://www.rte-france.com)

## La température extérieure



L'indice NextWeather France se définit comme la moyenne quotidienne des températures des 22 régions françaises, pondérée par leur population.. La moyenne sur 25 ans est calculée à partir des données quotidiennes relevées entre 1976 et 2000. Les indices NextWeather© sont la propriété d'Euronext et de Météo France.

## Les interconnexions

Frontière	Exports-Imports en MWh			
	Novembre 2004		Décembre 2004	
	Exports	Imports	Exports	Imports
<u>Angleterre</u>	954 249	144 909	925 691	87 056
<u>Belgique</u>	1 115 376	7 158	1 427 172	51 392
<u>Italie</u>	1 874 982 * *Solde des nominations (exports-imports)		1 924 985 * *Solde des nominations (exports-imports)	
<u>Allemagne</u>	923 586	1 622 211	895 426	2 357 490
<u>Suisse</u>	2 247 199	301 030	2 362 519	415 113
<u>Espagne</u>	592 451	73 602	835 498	50 579

Toutes les informations sont issues du site [www.rte-france.com](http://www.rte-france.com). Pour plus d'informations sur la situation de chaque frontière, vous pouvez directement cliquer sur le nom du pays correspondant.

## CONTACTS

### **Powernext Newsletter**

#### **Powernext SA**

25, rue Louis Le Grand

75002 PARIS

Tel : 33 1 73 03 96 00

[www.powernext.fr](http://www.powernext.fr)

**Rédacteur en chef** : Jean-Francois Conil-Lacoste

**Comité de Rédaction** : A. Mahuet, T. Carol, JF Conil-Lacoste.

POUR NOUS CONTACTER:

Direction Marketing et Commerciale

Audrey MAHUET : 01 73 03 96 05

[information@powernext.fr](mailto:information@powernext.fr)

## **EDITORIAL: A MATTER OF WORDS**

2005 will witness the implementation of several organized markets set up to facilitate transactions of greenhouse gas emissions allowances within the European Union. In France, a similar project has been initiated through a partnership between the Caisse des Depots, Euronext and Pownext. The latter will be the market operator offering its electronic trading platform to actors involved (in March if possible); Pownext will also be enacting the appropriate market rules. The banking services of the Caisse des Depots will be in charge of insuring, almost in real time, the transfer of allowances and funds resulting from these anonymous transactions between market members. The mechanism is simple and based on a solid expertise. The start of the spot market should not be hampered by any complexity caused by market access or other technical challenges. The Directive n° 2003/87/CE\* covers more than half of the actors in the energy sector, including the current members of the spot market Pownext Day-Ahead™, as they will most likely post the first transactions. The solution retained by Brussels consists of a system of constraint-free transactions which will prompt the reduction of greenhouse gas emissions in the European sky (even in the whole world), starting precisely where it is economically more rational and quicker to do it, thanks to pertinent prices, in opposition to a tax system consistent with a local line of thought, thus fragmented and less efficient. Nonetheless, the success of the system is contingent of a wider support than the limited circle of energy professionals for this market mechanism that we intent to apply to the safeguard of the environment, a subject by nature public, thus a media favourite.

In order to win this crucial greater support, it is necessary to facilitate the understanding of the tools to be implemented by using terms, or a vocabulary, that do not turn the reader off the objective to be attained. To speak about "rights or permits to pollute" is undoubtedly counter productive because nothing indicates that these rights were created not to increase air pollution, but rather to reduce it. The term "allowance" illustrates better than "permits" or "rights" the notion of constraint or limitation applied to those who emit greenhouse gas. Besides, it brings back familiar examples in the automobile industry or the agricultural sector. A greenhouse gas (GHG) emissions allowance is a terminology surely less sensational, yet wiser and more educational than a right to pollute. Consequently, let us make the effort of using a better refined language in all our communication releases.

Best regards.

Jean-François Conil-Lacoste, CEO Pownext SA

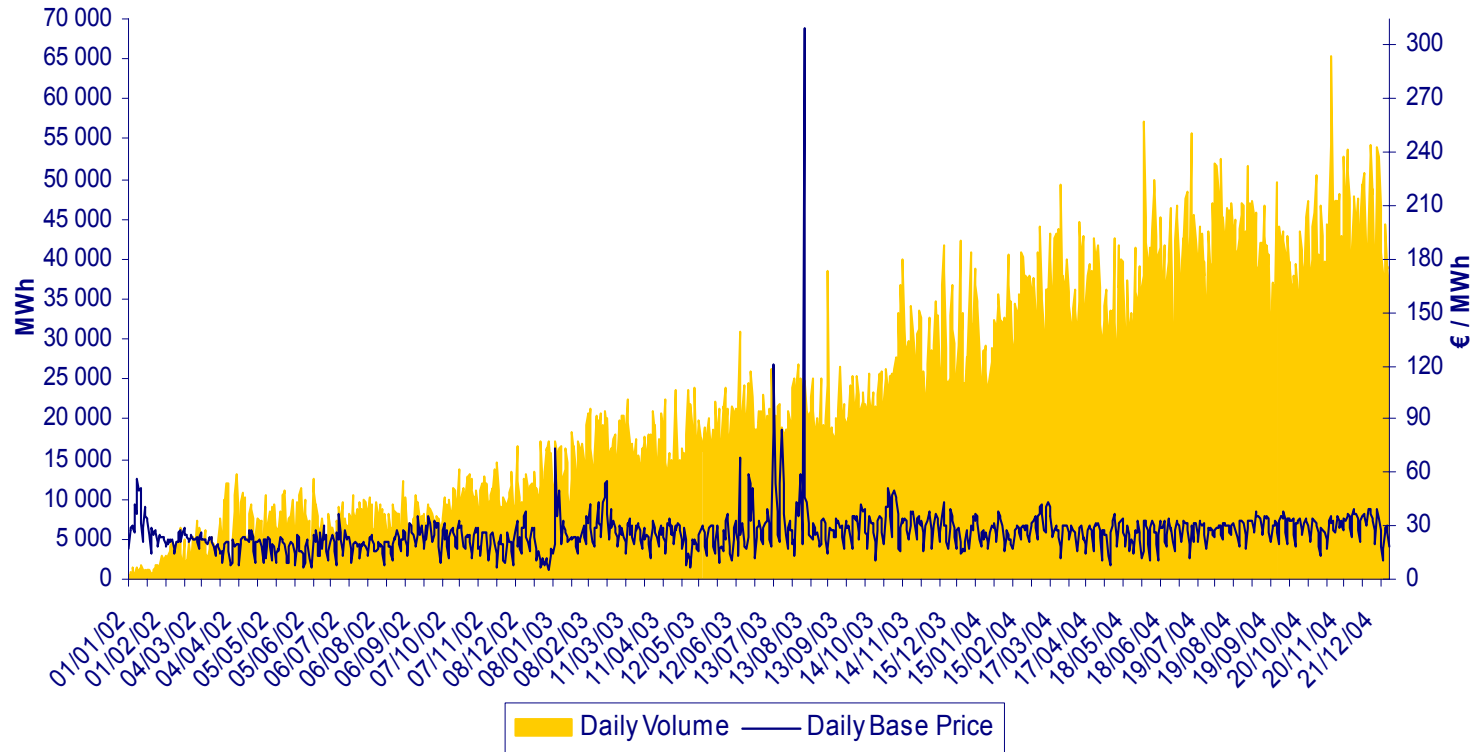
*\* DIRECTIVE 2003/87/EC OF THE EUROPEAN PARLIAMENT AND OF THE COUNCIL of 13 October 2003 establishing a scheme for greenhouse gas emission ALLOWANCE trading within the Community and amending Council Directive 96/61/EC (Text with EEA relevance)*

# POWERNEXT DAY-AHEAD™ STATISTICS

As of December 24, 2005, Powernext counts 49 registered members of whom 43 are active.

- Atel
- Accord Energy
- AEM
- Barclays Capital
- BP Energie
- BP Marketing Gas
- BKW
- Cargill
- CNR
- EDF Trading
- Edison
- EDP
- EGL
- Electrabel
- Electricité de Strasbourg
- EnBW
- Endesa
- Eneco
- ENEL
- ENERGIT
- ENIPOWER
- E.ON
- EOS
- Essent
- Gaselys
- Iberdrola
- J. Aron
- Merrill Lynch Commodities
- Morgan Stanley Capital
- Norsk Hydro
- Nuon
- Poweo
- RWE
- Sempra
- Shell
- SNET
- Statkraft
- Total
- Trafigura
- Union Fenosa
- Usine d'Electricité de Metz
- Vattenfall
- Verbund

Powernext Day-Ahead™: Volume and Base price



	Volume (in MWh)				Prices (in € / MWh)		
	Total volume	Daily average	Number of members	Market share of the 5 most active members	Highest	Baseload 00-24	Peakload 08-20
<b>October 2004</b>	1 245 424	40 175	42	42%	50 337	29,479	35,177
<b>November 2004</b>	1 328 639	44 288	42	38%	65 350	29,971	35,801
<b>Décember 2004</b>	1 347 417	43 465	43	38%	54 177	30,010	35,541
<b>29/11/04-05/12/04</b>	294 742	42 106	43	39%	47 950	32,918	38,950
<b>06/12/04-12/12/04</b>	315 878	45 125	43	39%	50 774	33,776	39,686
<b>13/12/04-19/12/04</b>	317 316	45 331	43	41%	54 177	32,724	39,074
<b>20/12/04-26/12/04</b>	315 515	45 074	43	36%	53 916	25,827	31,120

For more information on the prices and volumes traded at Powernext Day-Ahead™, you can download the monthly statistics from our web site: [December 2004](#)



## POWERNEXT FUTURES™ STATISTICS

As of 24 December 2004, Powernext Futures™ counts 13 trading members.

### Trading members

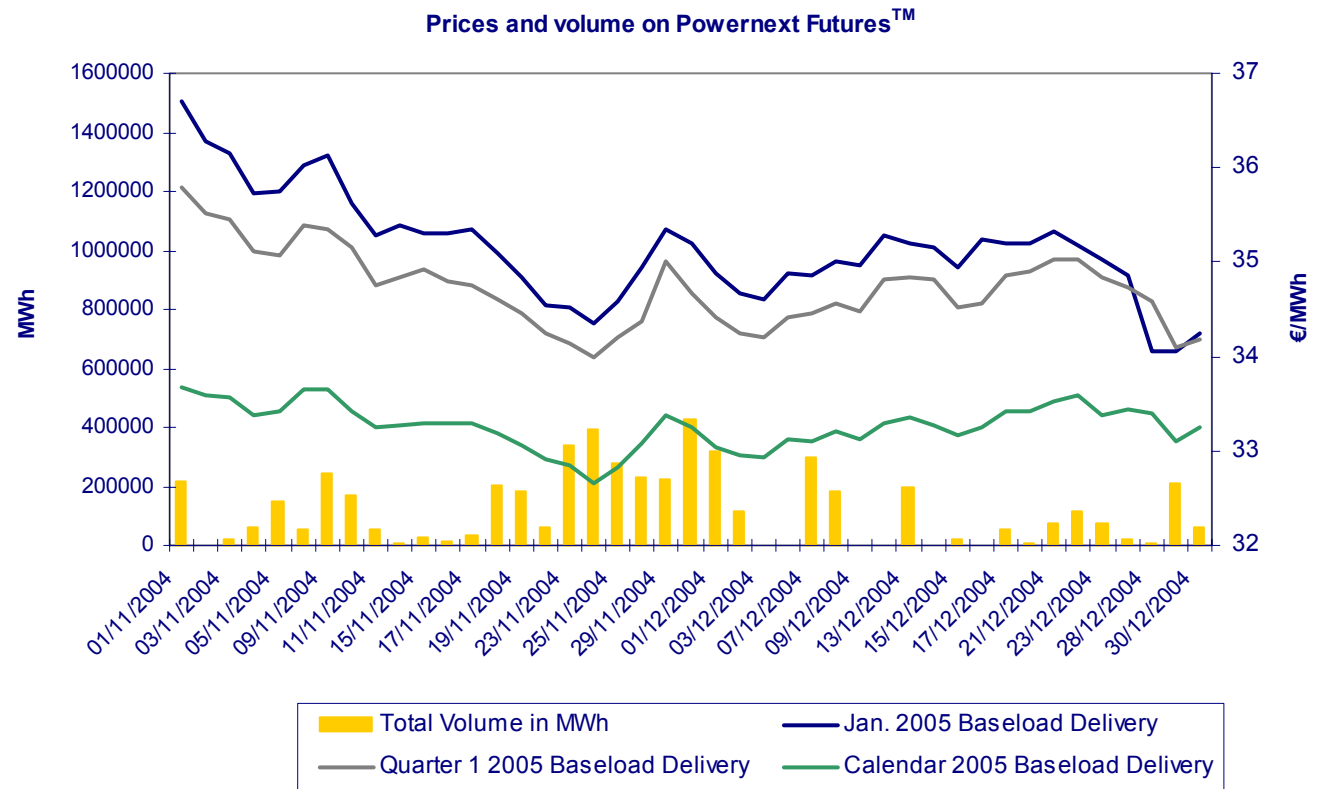
Barclays Bank  
 CNR  
 Deriwatt  
 EDFT  
 Electrabel  
 Endesa  
 Electricité de Strasbourg  
 Gaselys  
 Iberdrola  
 Norsk Hydro  
 RWE  
 Total  
 Union Fenosa

	Total volume in MWh	Total volume in lots	Number of members	Open interest in MWh	Total delivery in MWh
<b>October 2004</b>	3 169 710	1 091	13	3 390 788	113 175
<b>November 2004</b>	3 403 755	1 350	13	3 591 428	109 608
<b>Décember 2004</b>	1 763 624	1 061	13	3 731 385	154 200

### General clearers

Barclays Bank  
 BNP Paribas Commodity  
 Futures  
 ING BHF

Settlement prices at the end of November 04 for the following deliveries:	Baseload in €/MWh	Peakload in €/MWh
<b>January 2005</b>	34,24	45,69
<b>Quarter 1 2005</b>	34,18	45,48
<b>Year 2005</b>	33,24	45,48
<b>Year 2006</b>	34,16	47,68



For more information on the prices and volumes traded at Powernext Futures™, you can download the monthly statistics from our web site: [Powernext Futures™ - December 2004](#)

## **POWERNEXT NEWS**

### **Powernext Day-Ahead™ : volume records**

Powernext Day-Ahead™ kicks off 2005 with a new weekly volume record of 388 610 MWh traded during Week 1 (3-9 January 2005), which represents a daily average of 55 516 MWh.

Powernext Day-Ahead™ also breaks a new daily record of 75 560 MWh traded on Sunday 2 January 2005 for delivery the following day. The previous record was established on 10 November 2004 with 65 350 MWh.

### **The new European CO2 Emission Exchange**

The **European Directive n°2003/87/CE** confirms the EU's determination in tackling the climate change issue by setting up an exchange system of greenhouse gas emissions allowances within its borders. The efficiency of the exchange system of allowances will be tested by the "price signal" produced by the market, on the basis of transactions that will actually be completed and registered. **The confrontation of the supply and demand in a unique environment will insure the best possible liquidity.**

In this context, the Caisse des Dépôts et Consignations, Euronext and Powernext have joined expertise in setting up an organised market for allowances or carbon emissions permits based on 4 crucial principles:

- **the guarantee of transaction performance based on a secure and harmonised settlement-delivery mechanism avoiding payment defaults and CO2 quota delivery defaults**
- **the transparency of prices and their determination**
- **a non-discriminatory access to the market and the complete confidentiality of participants**
- **a straight through processing from transaction to delivery, open to all participants owning an account in one of the 25 CO2 emissions registries.**

On 14 December 2004, the Caisse des Dépôts et Consignations, Euronext and Powernext signed a **letter of intent** setting up the basis of this partnership. This market –which procedures are being finalised – is planned to be launched in March 2005.

## **MARKET NEWS**

### **Overview of electrical energy in December 2004**

RTE publishes the interim figures which provide information about the operation of the French public transmission network and power system during December. To consult these figures, please consult RTE's website and, more specifically, the section "[Life of the power system / Publications](#)".

### **Summaries of CFMA's findings**

The CFMA (Commission de Fonctionnement du Mécanisme d'Ajustement - Balancing Mechanism Operation Commission) follows the operation of the Balancing Mechanism and allows to the actors to express themselves on the Rules and to take part in the definition of the evolution. Please click [here to download summaries of the work of the CFMA](#).

### **Energy Report 2004**

RTE posts on its website the [Energy Report 2004](#).

### **Electricity consumption in November 2004**

RTE publishes the data showing the amounts of energy consumed daily in metropolitan France (excepted Corsica) in [November 2004](#).

### **Consumption forecast for the upcoming week**

Since December 21st, RTE puts at everyone's disposal a power consumption forecast for all hours of the week to come, replacing the overview available previously. Please [download the forecast](#).

### **Release of the CRE on eligibility requirements for the purchase of power and natural gas**

This release follows the public consultation made by the CRE, from October 25 to November 2004. Please [download the release](#) (in French only).

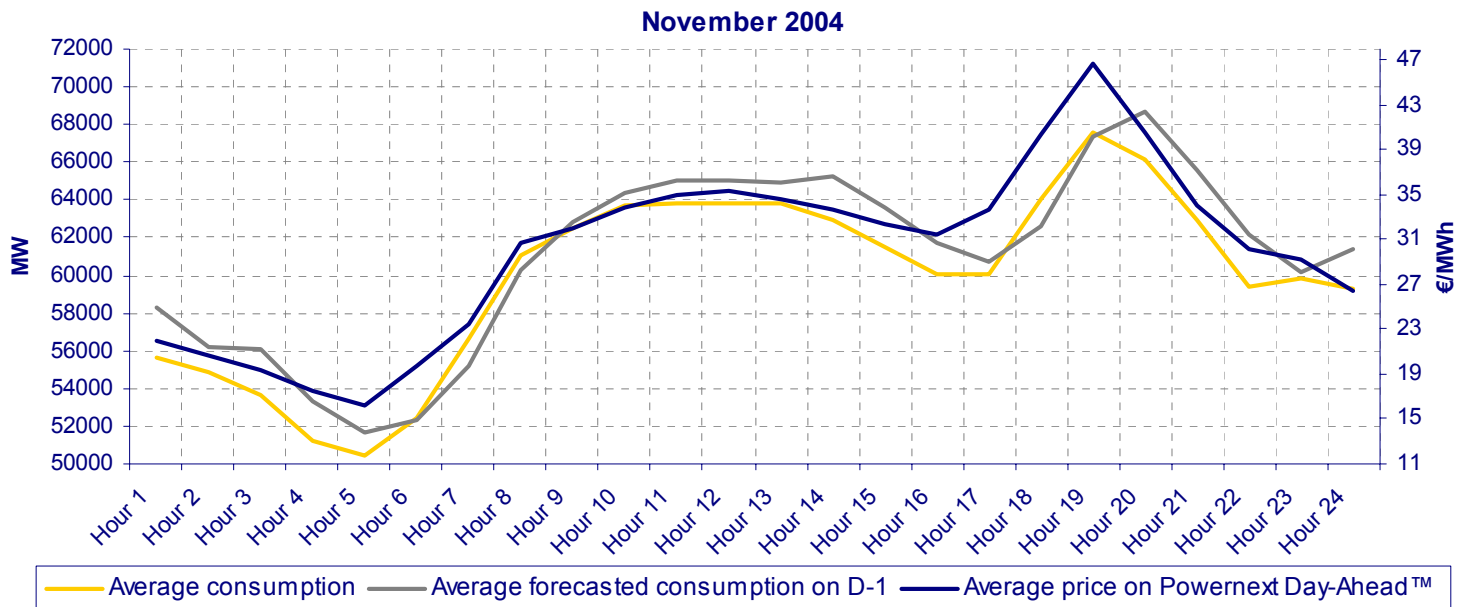
## Contribution to public service of electricity (CSPE) in 2005

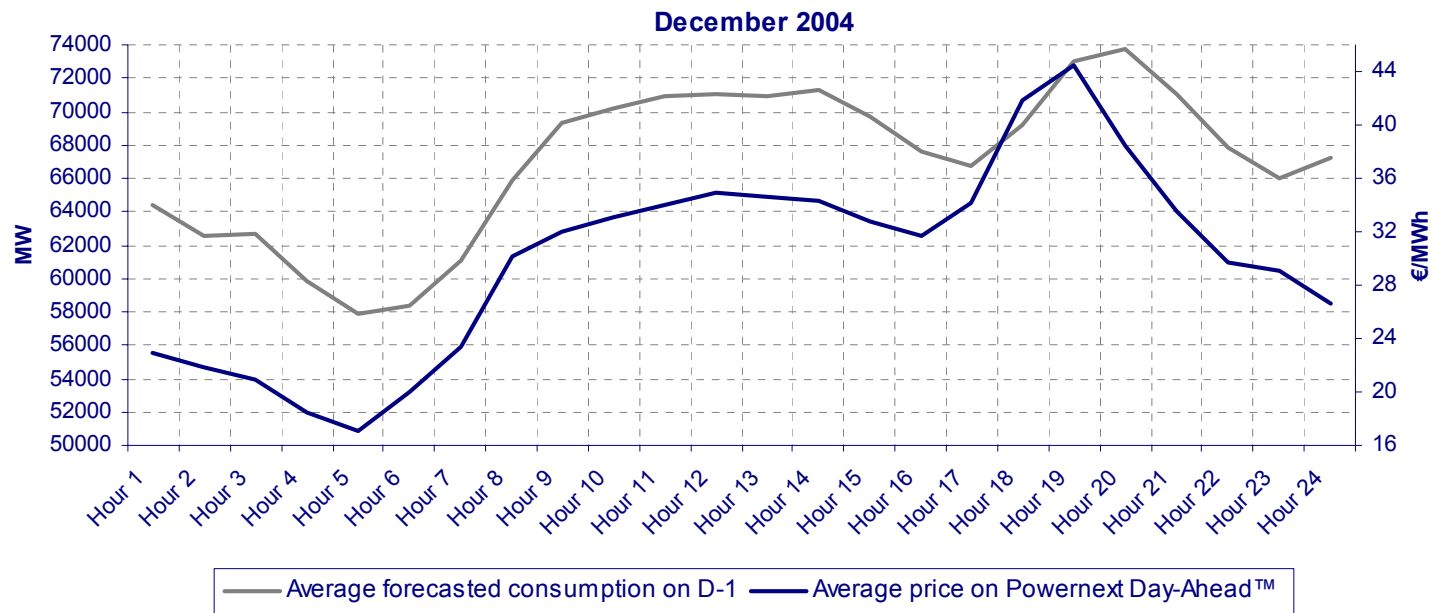
The contribution to the fees associated with the public service of electricity in 2005 was set at 4.5 Euros per MWh by the financial law of 2004 rectification, published in the Official Journal dated December 31st 2004. All the information and documents related to the CSPE declaration are available on the CRE's website, in the section "[Service Public](#)" (in French only).

## FUNDAMENTALS

### Electricity consumption

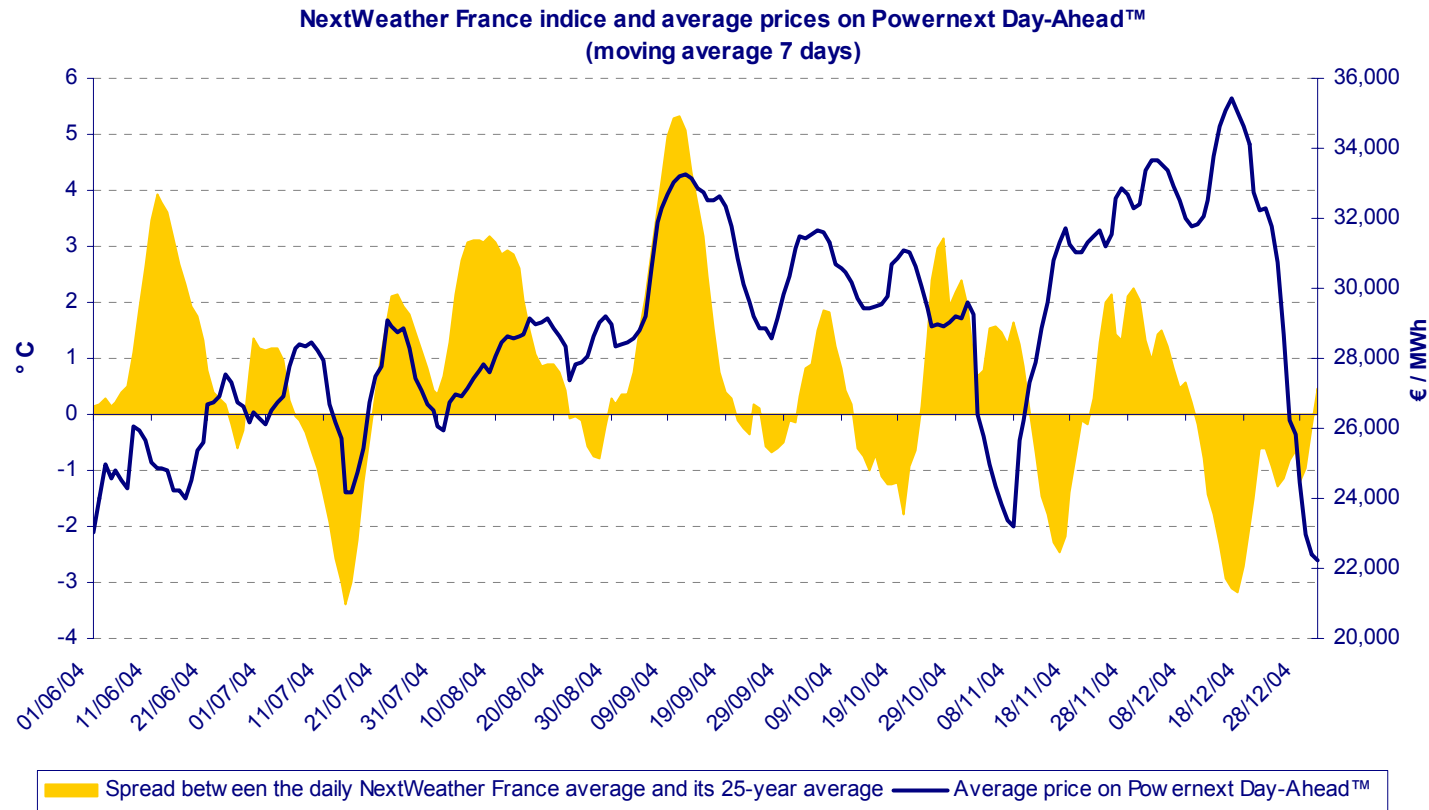
The correlation of electricity demand with Pownext Day-Ahead™'s hourly prices reached 96% in September.





These data are taken from RTE web site: [www.rte-france.com](http://www.rte-france.com).

## Outside temperature



The Nextweather France index is defined as the daily average of the temperatures for the 22 French regions, weighted by their population. The 25-year average is calculated from the daily data recorded between 1976 and 2000. The NextWeather© indices belong to Euronext and Météo France.

*Transfer capacities*

<b>Border</b>	<b>Export-Import in MWh</b>			
	<b>October 2004</b>		<b>October 2004</b>	
	<b>Exports</b>	<b>Imports</b>	<b>Exports</b>	<b>Imports</b>
<b><u>England</u></b>	954 249	144 909	925 691	87 056
<b><u>Belgium</u></b>	1 115 376	7 158	1 427 172	51 392
<b><u>Italy</u></b>	1 874 982 * *Nominations balance (export-import)		1 924 985 * *Nominations balance (export-import)	
<b><u>Germany</u></b>	923 586	1 622 211	895 426	2 357 490
<b><u>Switzerland</u></b>	2 247 199	301 030	2 362 519	415 113
<b><u>Spain</u></b>	592 451	73 602	835 498	50 579

These information are taken from RTE's web site [www.rte-france.com](http://www.rte-france.com)



## CONTACTS

### Powernext Newsletter

#### Powernext SA

25, rue Louis Le Grand

75002 PARIS

Tel: 33 1 73 03 96 00

[www.powernext.fr](http://www.powernext.fr)

**Senior Editor:** Jean-Francois Conil-Lacoste

**Editorial Committee:** A. Mahuet, T. Carol, JF Conil-Lacoste.

CONTACT US AT:

Marketing and Sales Department

Audrey MAHUET: 33 1 73 03 96 05

[information@powernext.fr](mailto:information@powernext.fr)