

## SOMMAIRE

[Editorial](#)

[Statistiques Powernext Day-Ahead™](#)

[Statistiques Powernext Futures™](#)

[Les nouvelles de Powernext®](#)

[Les nouvelles du marché](#)

[Les fondamentaux](#)

[Contacts](#)

## CONTENTS

[Editorial](#)

[Powernext Day-Ahead™ statistics](#)

[Powernext Futures™ statistics](#)

[Powernext® news](#)

[Market news](#)

[Fundamentals](#)

[Contacts](#)

## **EDITORIAL : La liquidité dans la transparence ! Enfin !?**

Powernext Futures™ a connu au mois d'avril une envolée spectaculaire des volumes traités. L'avenir dira si cette tendance se confirme. Pour l'heure, apprécions ce nouveau record brutalement porté à 9,56 TWh, soit une hausse de 182% par rapport au précédent datant de novembre 2004.

Cette performance n'est pas le résultat d'une ou plusieurs séances particulièrement nourries, mais plutôt celui d'une activité continue, régulière au rythme d'une douzaine de transactions quotidiennes en moyenne sur l'ensemble des produits, avec cependant une part prépondérante des produits trimestriels. L'efficacité des fourchettes de cotation combinée à un environnement de marché plus favorable est à l'origine de cette embellie dans l'intérêt et la confiance des opérateurs. Dix mois après son lancement, Powernext Futures™ tutoie en efficacité le marché allemand de deux ans son aîné, malgré un marché de gros domestique dix fois moins développé (300 TWh versus 3000).

Le prix ainsi formé sur le marché organisé, pourra, si l'effort se poursuit, légitimement revendiquer un statut de référence transparente et fiable, permettant à tous les acteurs exposés au risque énergétique de mieux gérer celui-ci sur le moyen terme.

Cette liquidité est bien sûr encore fragile. Le rôle des marchés organisés électriques est prioritairement de constituer de tels socles de liquidité au plan national, maillons indispensables à la formation d'une chaîne électrique continue au niveau européen, articulée autour du principe de « market coupling ». A priori une gageure dans un contexte d'extrême concentration de la production. Mais une gageure en passe d'être surmontée par la volonté de coopérer et la concertation! Prenons garde à ne pas menacer l'émergence de cette liquidité en la divisant inutilement et veillons à assurer les conditions de sa pérennité en souscrivant résolument aux principes de transparence et d'efficacité.

Bien à vous.

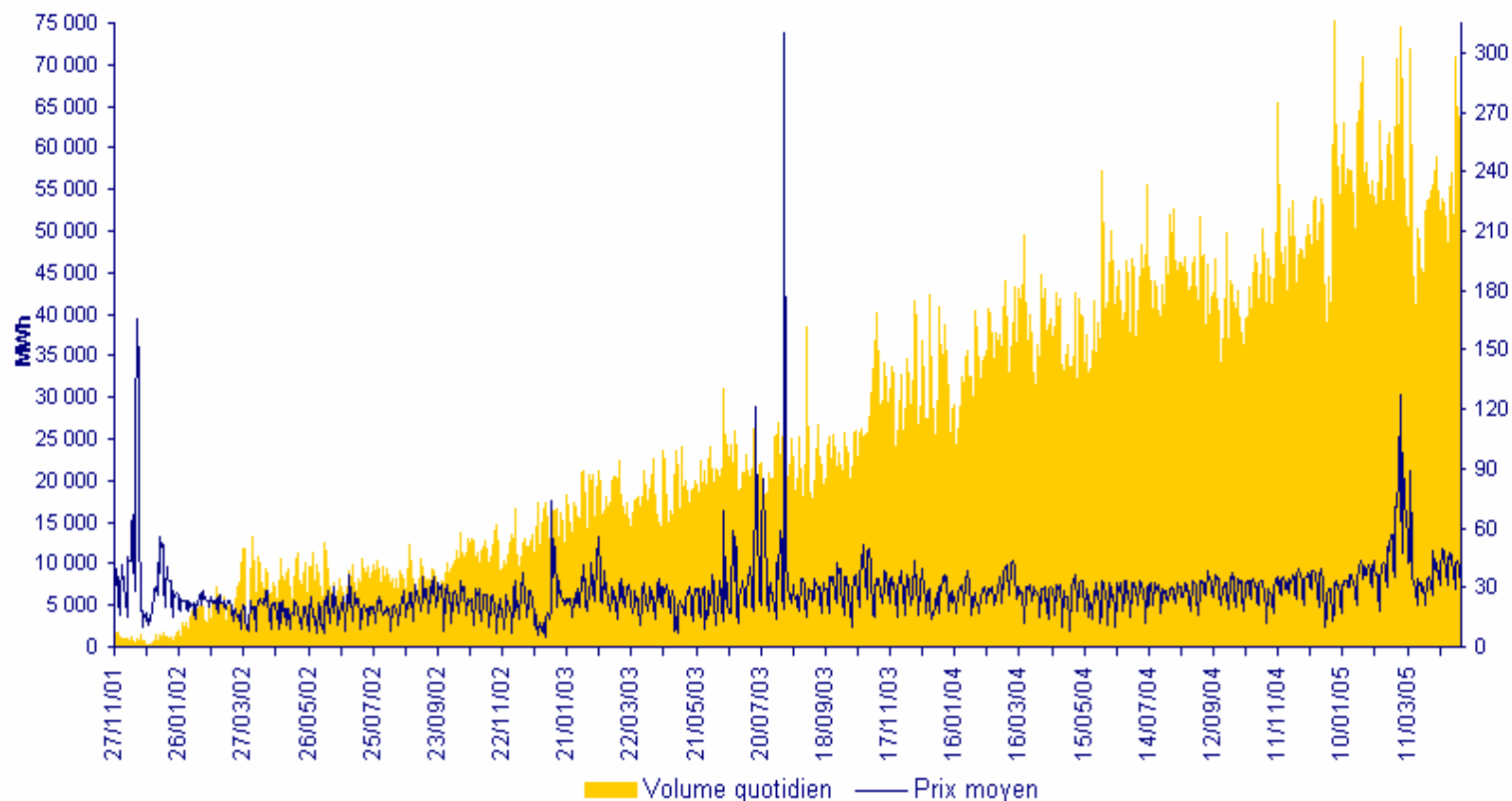
Jean-François Conil-Lacoste, Directeur Général Powernext SA

# STATISTIQUES POWERNEXT DAY-AHEAD™

Au 1er mai 2005, Powernext Day-Ahead™ regroupe 44 membres actifs.

- Atel
- Accord Energy
- AEM
- Barclays Bank
- BP Energie
- BP Marketing Gas
- BKW
- Cargill
- CNR
- EDF Trading
- Edison
- EDP
- EGL
- Electrabel
- Electricité de Strasbourg
- EnBW
- Endesa
- Eneco
- ENEL
- ENERGIT
- ENIPOWER
- E.ON
- EOS
- Essent
- First Hydro Company
- Gaselys
- Iberdrola
- J. ARON
- Merrill Lynch Commodities
- Morgan Stanley Capital
- Norsk Hydro
- Nuon
- Poweo
- RWE
- Sempra
- Shell
- SNET
- Statkraft
- Total
- Trafigura
- Union Fenosa
- Usine d'Electricité de Metz
- Vattenfall
- Verbund

**Powernext Day-Ahead™: Volume et prix moyen**



	Volume (en MWh)					Prix (en € / MWh)	
	Volume total	Moyenne quotidienne	Nombre de membres	Part de marché des 5 membres les plus actifs	Record	Base 00h-24h	Pointe 08h-20h
<b>Février 2005</b>	1 480 238	52 866	44	38%	63 246	40,213	46,800
<b>Mars 2005</b>	1 546 757	49 895	44	43%	74 437	50,309	59,960
<b>Avril 2005</b>	1 588 505	52 950	44	44%	70 931	40,258	46,330
<b>04/04/05-10/04/05</b>	366 266	52 324	44	40%	58 873	39,957	44,797
<b>11/04/05-17/04/05</b>	352 478	50 354	44	41%	53 840	42,860	50,211
<b>18/04/05-24/04/05</b>	356 623	50 946	44	48%	57 055	41,949	48,677
<b>25/04/05-01/05/05</b>	417 616	59 659	44	52%	70 931	37,206	43,038

Pour plus d'informations sur les prix et les volumes négociés sur Powernext, vous pouvez télécharger les statistiques mensuelles [Statistiques Powernext Day-Ahead™ - Avril 2005](#)

## STATISTIQUES POWERNEXT FUTURES™

Au 1<sup>er</sup> mai 2005, Powernext Futures™ regroupe 17 membres négociateurs et 3 compensateurs généraux.

### Membres négociateurs

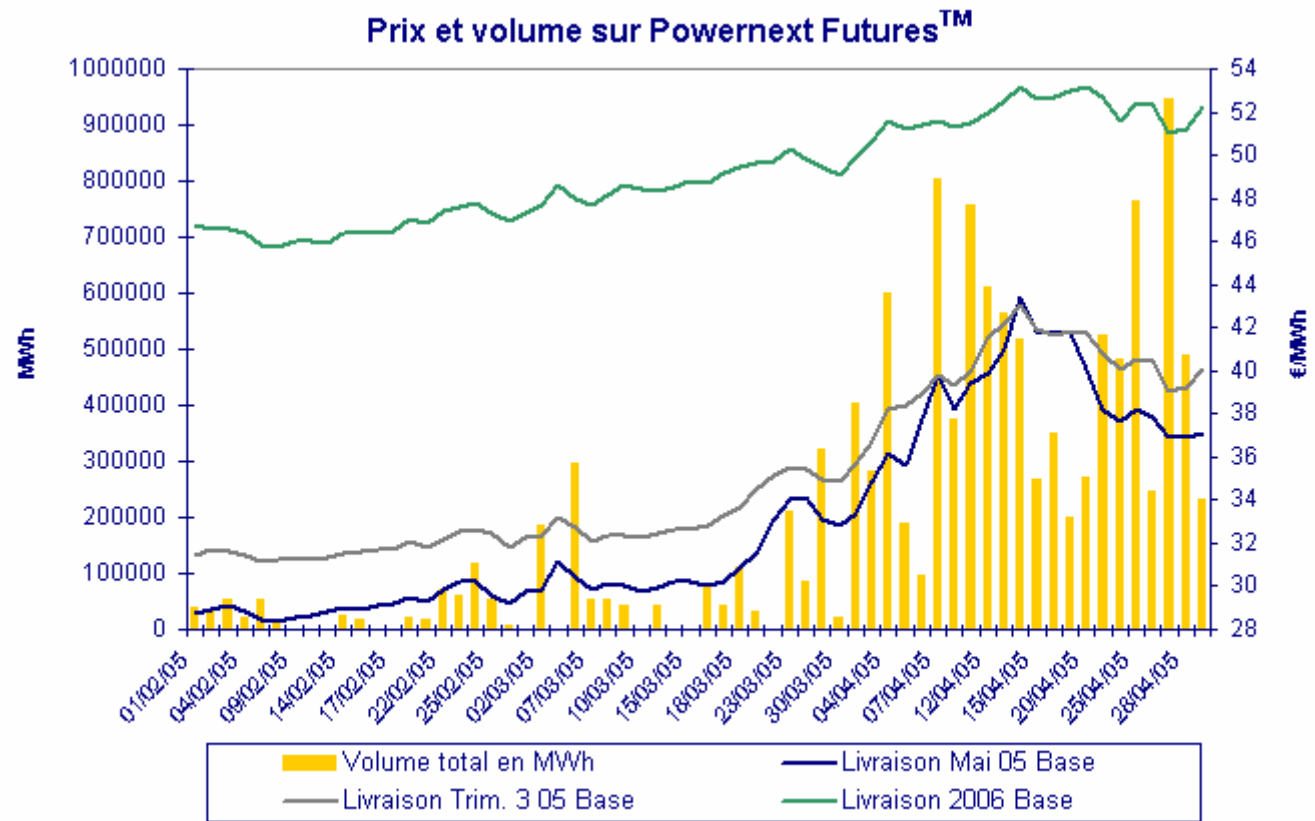
Atel  
Barclays Bank  
BP Gas Marketing Limited  
CNR  
Deriwatt  
EDFT  
Electrabel  
Electricité de Strasbourg  
Endesa  
EON Sales & Trading  
Gaselys  
Iberdrola  
Norsk Hydro  
RWE  
Sempra  
Total  
Union Fenosa

	Volume total en MWh	Volume total en lots	Nombre de membres	Position ouverte en MWh	Livraison totale en MWh
<b>Février 2005</b>	616 630	547	14	3 725 017	362 544
<b>Mars 2005</b>	1 983 980	1 055	17	4 171 764	355 162
<b>Avril 2005</b>	9 569 599	4 356	17	5 372 446	304 380
<b>04/04/05-10/04/05</b>	2 065 210	535	17	4 915 736	
<b>11/04/05-17/04/05</b>	2 716 230	1 600	17	5 755 271	
<b>18/04/05-24/04/05</b>	1 817 925	925	17	5 568 661	
<b>25/04/05-01/05/05</b>	2 681 694	1 206	17	5 372 446	

### Compensateurs généraux

Barclays Bank  
BNP Paribas Commodity Futures  
ING BHF

Cours de compensation fin avril 2005 pour les échéances :	Base en €/MWh	Pointe en €/MWh
<b>Mai 2005</b>	37,12	46,75
<b>Trimestre 3 2005</b>	40,08	53,60
<b>Année 2006</b>	38,78	52,28
<b>Année 2007</b>	38,40	51,58



Pour plus d'informations sur les prix et les volumes négociés sur Powernext Futures™, vous pouvez télécharger les statistiques mensuelles [Statistiques Powernext Futures™ - Avril 2005](#)

## **LES NOUVELLES DE POWERNEXT**

### **Powernext Futures™ : explosion de l'activité en avril avec 9.56 TWh**

Un nouveau record mensuel de transactions a été établi en avril 2005 sur Powernext Futures™ avec 9 569 599 MWh négociés, en hausse de 182% par rapport au record précédent de novembre 2004. Ceci représenterait en tendance annualisée environ 30% de la consommation nationale ouverte à la concurrence.

Powernext Futures™, lancé le 18 juin 2004, compte à ce jour 17 membres négociateurs et 3 compensateurs généraux.

## **LES NOUVELLES DU MARCHE**

### **RTE publie la version 1.5 des règles import-export, applicable au 27 juin 2005.**

La version 1.5 des Règles d'Accès au Réseau Public de Transport Français pour des Importations et des Exportations qui intègre la mise en place de 12 guichets infra journalier sur toutes les Interconnexions excepté l'Espagne, où 6 guichets sont mis en place, ainsi que la mise en place de modes dégradés en infra journalier en cas de défaillance du SI, est applicable à compter du 27 juin 2005.

Les Règles d'Accès au Réseau Public de Transport Français pour des Importations et des Exportations décrivent les conditions dans lesquelles un acteur du marché peut utiliser les interconnexions entre RTE et les GRT voisins.

Consultez les nouvelles "[Règles d'Accès au Réseau Public de Transport Français pour des Importations et des Exportations](#)"

### **RTE publie le premier schéma de développement du réseau public de transport, qui présente une vision partagée des besoins d'évolutions du réseau de transport à un horizon de dix à quinze ans**

[Dépêche d'actualité](#)

[Télécharger le Schéma de développement 2003-2013](#)

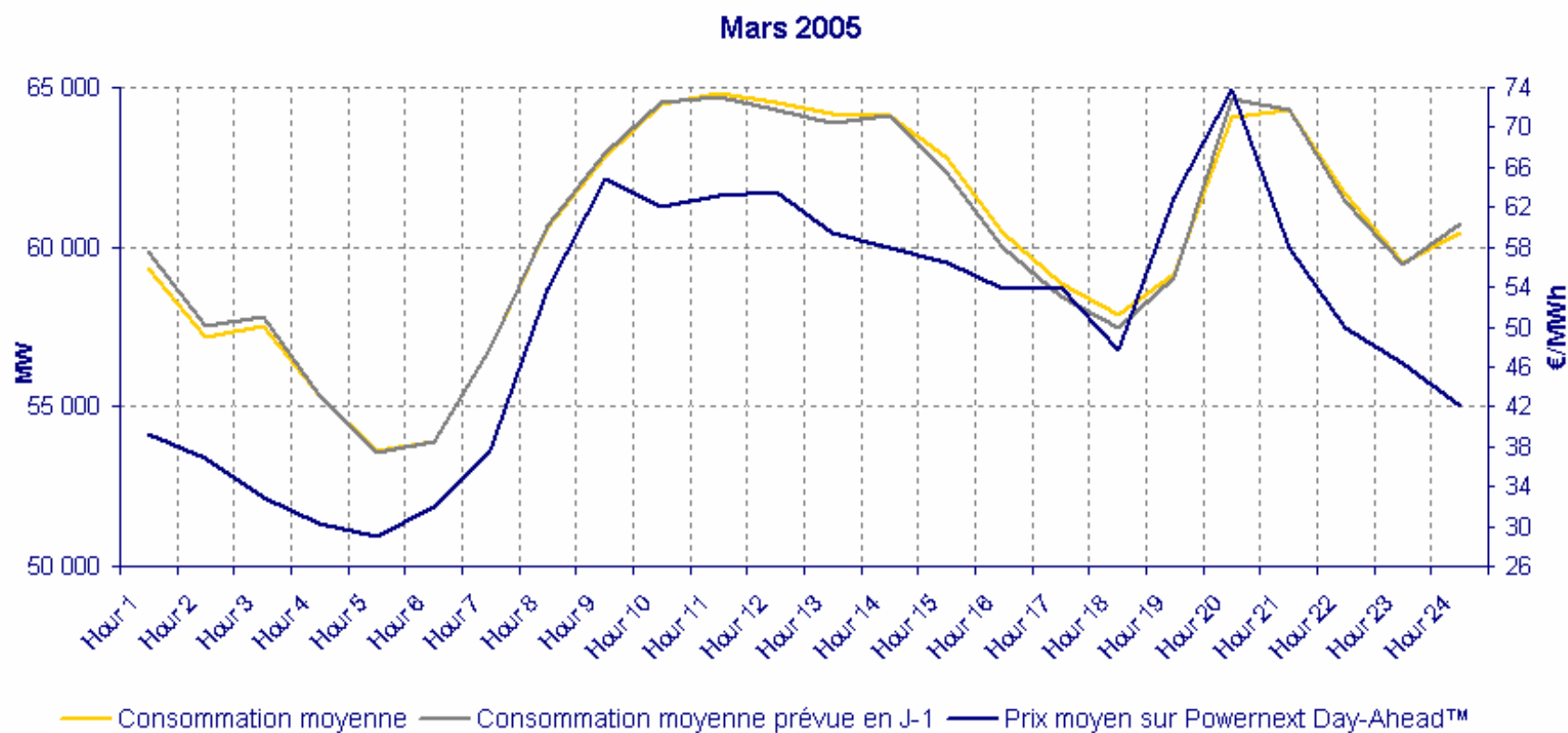
## Observatoire des marchés de l'électricité et du gaz

La CRE publie l'Observatoire des marchés de l'électricité et du gaz du premier trimestre 2005.

[Consulter l'Observatoire](#)

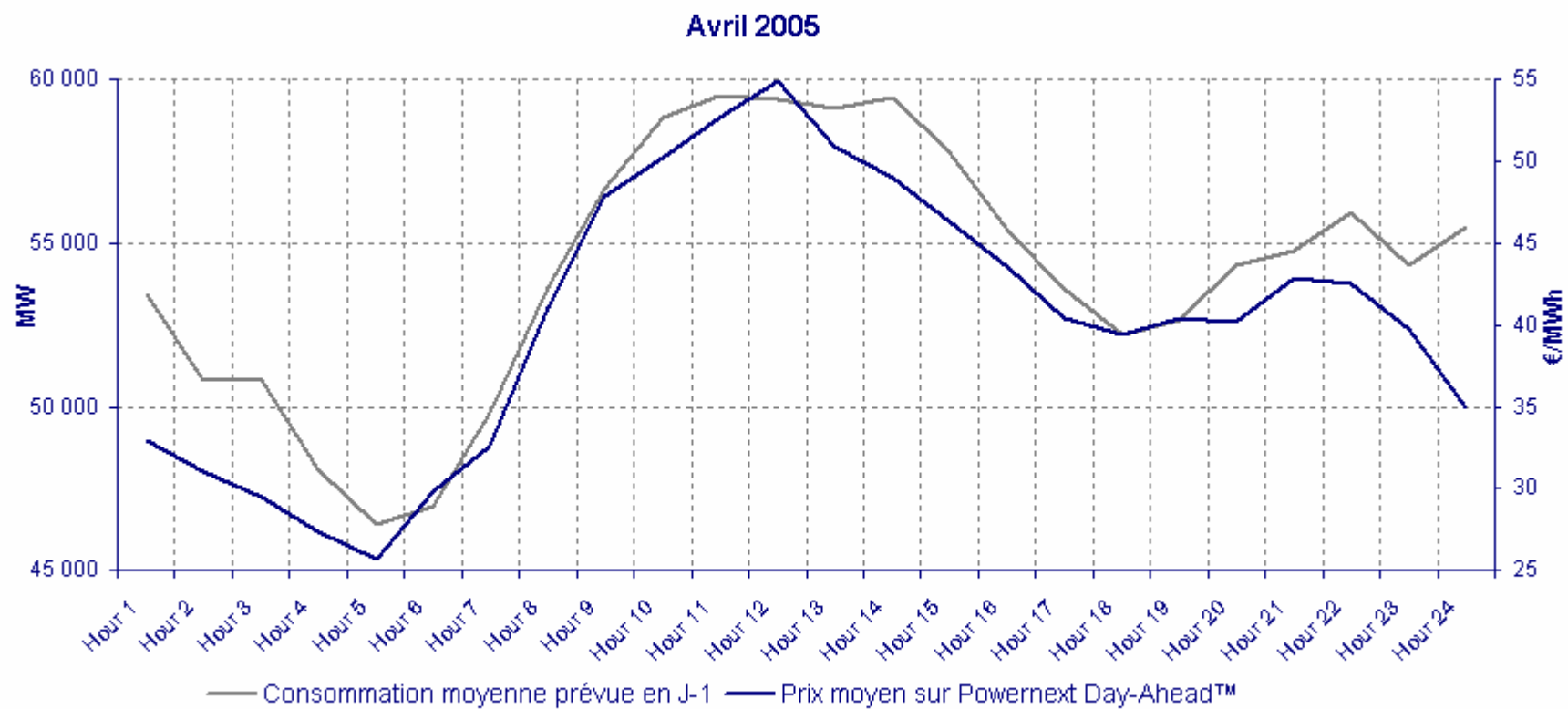
### LES FONDAMENTAUX

#### La consommation d'électricité

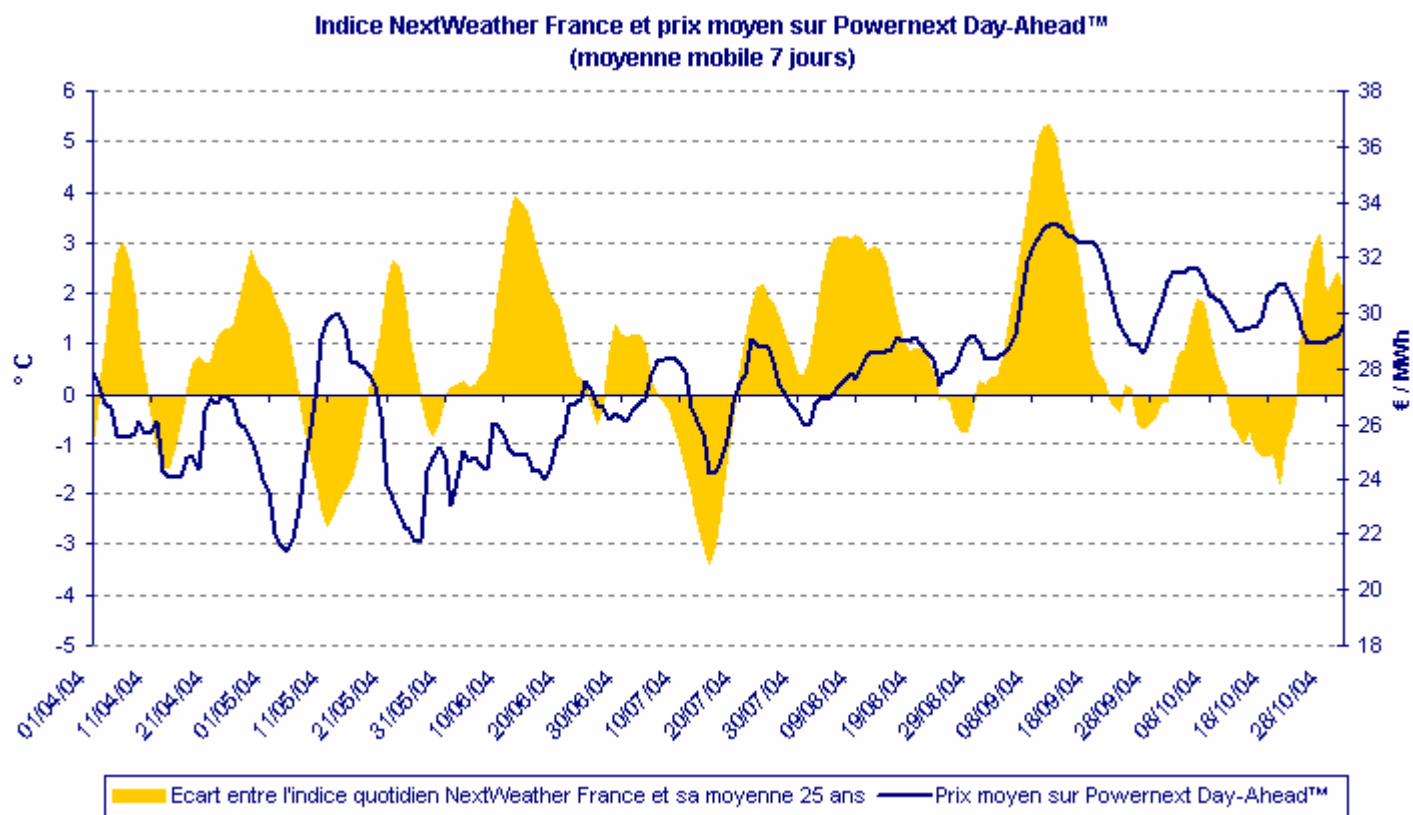




Toutes les informations sont issues du site [www.rte-france.com](http://www.rte-france.com)



## La température extérieure



L'indice NextWeather France se définit comme la moyenne quotidienne des températures des 22 régions françaises, pondérée par leur population.. La moyenne sur 25 ans est calculée à partir des données quotidiennes relevées entre 1976 et 2000. Les indices NextWeather© sont la propriété d'Euronext et de Météo France.

## Les interconnexions

Frontière	Exports-Imports en MWh			
	Mars 2005		Avril 2005	
	Exports	Exports	Exports	Imports
<u>Angleterre</u>	903 736	156 141	884 905	110 242
<u>Belgique</u>	1 196 116	174 020	942 056	3 480
<u>Italie</u>	1 721 797 * *Solde des nominations (exports-imports)		1 721 826* *Solde des nominations (exports-imports)	
<u>Allemagne</u>	730 457	2 379 436	818 120	2 063 683
<u>Suisse</u>	2 175 730	802 861	2 154 829	510 719
<u>Espagne</u>	667 941	78 682	658 749	53 380

Toutes les informations sont issues du site [www.rte-france.com](http://www.rte-france.com). Pour plus d'informations sur la situation de chaque frontière, vous pouvez directement cliquer sur le nom du pays correspondant.

## **CONTACTS**

### **Powernext Newsletter**

#### **Powernext SA**

25, rue Louis Le Grand

75002 PARIS

Tel : 33 1 73 03 96 00

[www.powernext.fr](http://www.powernext.fr)

**Rédacteur en chef** : Jean-Francois Conil-Lacoste

**Comité de Rédaction** : A. Mahuet, T. Carol, JF Conil-Lacoste.

#### POUR NOUS CONTACTER:

Direction Marketing et Commerciale

Audrey MAHUET : 01 73 03 96 05

[information@powernext.fr](mailto:information@powernext.fr)

## **EDITORIAL: Liquidity within transparency! Finally!?**

April saw a spectacular outburst of Powernext Futures<sup>TM</sup> traded volumes. This trend is yet to be confirmed. For the time being, let us enjoy this new sudden high of 9.56 TWh, which represents an increase of 182% compared to the previous record dated November 2004.

This performance is not the result of one or a few particularly lively trading sessions, but that of a steady activity rather, following the rhythm of a dozen daily transactions in average, on the whole scope of products, with the quarterly contracts taking the biggest bite. The efficiency of the bid and ask spreads combined with a more favourable market environment is the origin of this new interest and confidence expressed by the operators. Ten months after its launch, in terms of efficiency and despite a domestic wholesale market 10 times smaller (300 vs. 3000 TWh), Powernext Futures<sup>TM</sup> follows in the footsteps of the German market which is 2 years older.

If the strong performance is confirmed, the price determined on the organized market can legitimately claim a status of transparent and reliable reference, allowing all affected actors to better manage their energy risks on the medium term.

This liquidity is obviously still fragile. The primary role of electricity organized markets is to create, at the national level, liquidity bases which are essential to the formation of a continuous European electric chain, articulated around the principle of “market coupling”. This is undoubtedly a challenge in an environment of extreme concentration of the production. However, it is a challenge which is about to be won through partnerships and dialogues! Let us be careful not to threaten the emergence of this liquidity by dividing it for no good reason, and let us guarantee the conditions of its perennality by strongly supporting the principles of transparency and efficiency.

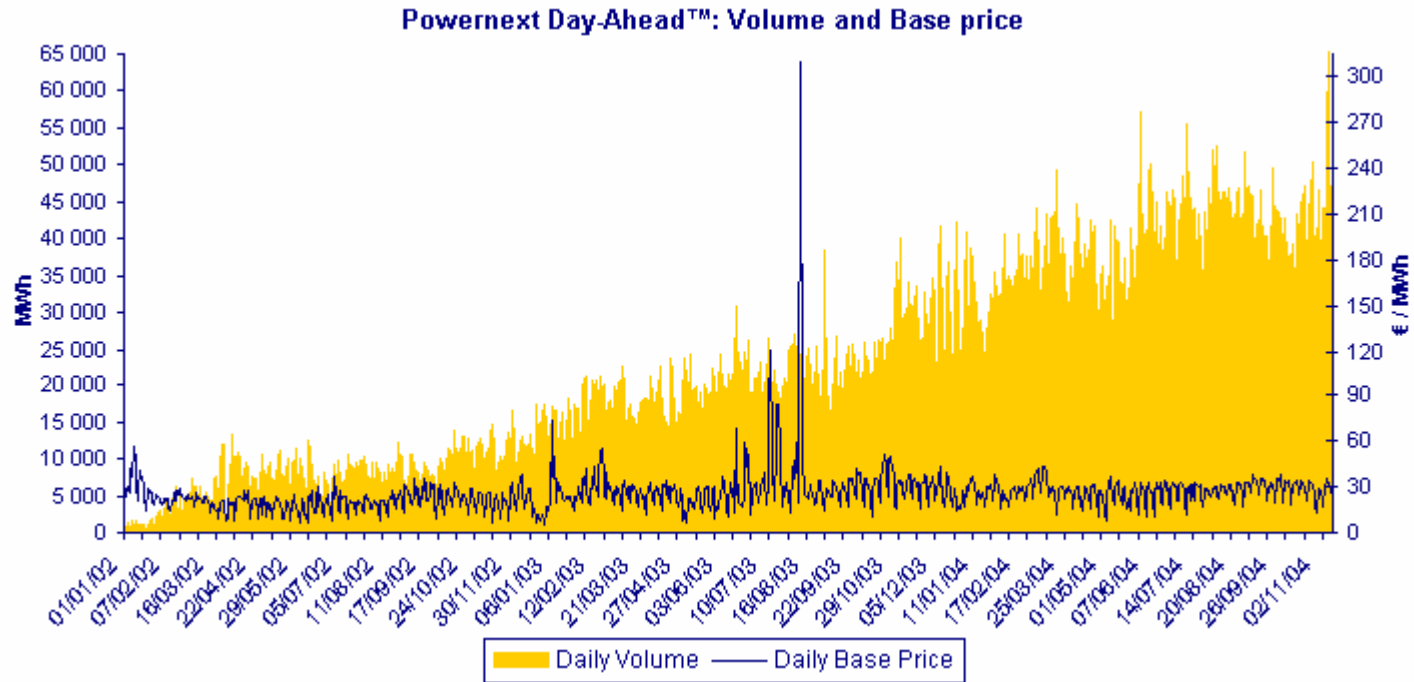
Sincerely yours,

Jean-François Conil-Lacoste, CEO Powernext SA

# POWERNEXT DAY-AHEAD™ STATISTICS

As of May 1st, 2005, Powernext Day-Ahead™ counts 44 active members.

- Atel
- Accord Energy
- AEM
- Barclays Capital
- BP Energie
- BP Marketing Gas
- BKW
- Cargill
- CNR
- EDF Trading
- Edison
- EDP
- EGL
- Electrabel
- Electricité de Strasbourg
- EnBW
- Endesa
- Eneco
- ENEL
- ENERGIT
- ENIPOWER
- E.ON
- EOS
- Essent
- First Hydro
- Gaselys
- Iberdrola
- J. Aron
- Merrill Lynch Commodities
- Morgan Stanley Capital
- Norsk Hydro
- Nuon
- Poweo
- RWE
- Sempra
- Shell
- SNET
- Statkraft
- Total
- Trafigura
- Union Fenosa
- Usine d'Electricité de Metz
- Vattenfall
- Verbund



	Volume (in MWh)				Prices (in € / MWh)		
	Total volume	Daily average	Number of members	Market share of the 5 most active members	Highest	Baseload 00-24	Peakload 08-20
<b>February 2005</b>	1 480 238	52 866	44	38%	63 246	40,213	46,800
<b>March 2005</b>	1 546 757	49 895	44	43%	74 437	50,309	59,960
<b>April 2005</b>	1 588 505	52 950	44	44%	70 931	40,258	46,330
<b>04/04/05-10/04/05</b>	366 266	52 324	44	40%	58 873	39,957	44,797
<b>11/04/05-17/04/05</b>	352 478	50 354	44	41%	53 840	42,860	50,211
<b>18/04/05-24/04/05</b>	356 623	50 946	44	48%	57 055	41,949	48,677
<b>25/04/05-01/05/05</b>	417 616	59 659	44	52%	70 931	37,206	43,038

For more information on the prices and volumes traded at Powernext Day-Ahead™, you can download the monthly statistics from our web site: [April 2005 Statistics](#)

## POWERNEXT FUTURES™ STATISTICS

As of May 1<sup>st</sup>, Powernext Futures™ counts 17 trading members.

### Trading members

Atel  
Barclays Bank  
BP Gas Marketing Limited  
CNR  
Deriwatt  
EDFT  
Electrabel  
Electricité de Strasbourg  
Endesa  
EON Sales & Trading  
Gaselys  
Iberdrola  
Norsk Hydro  
RWE  
Sempra  
Total  
Union Fenosa

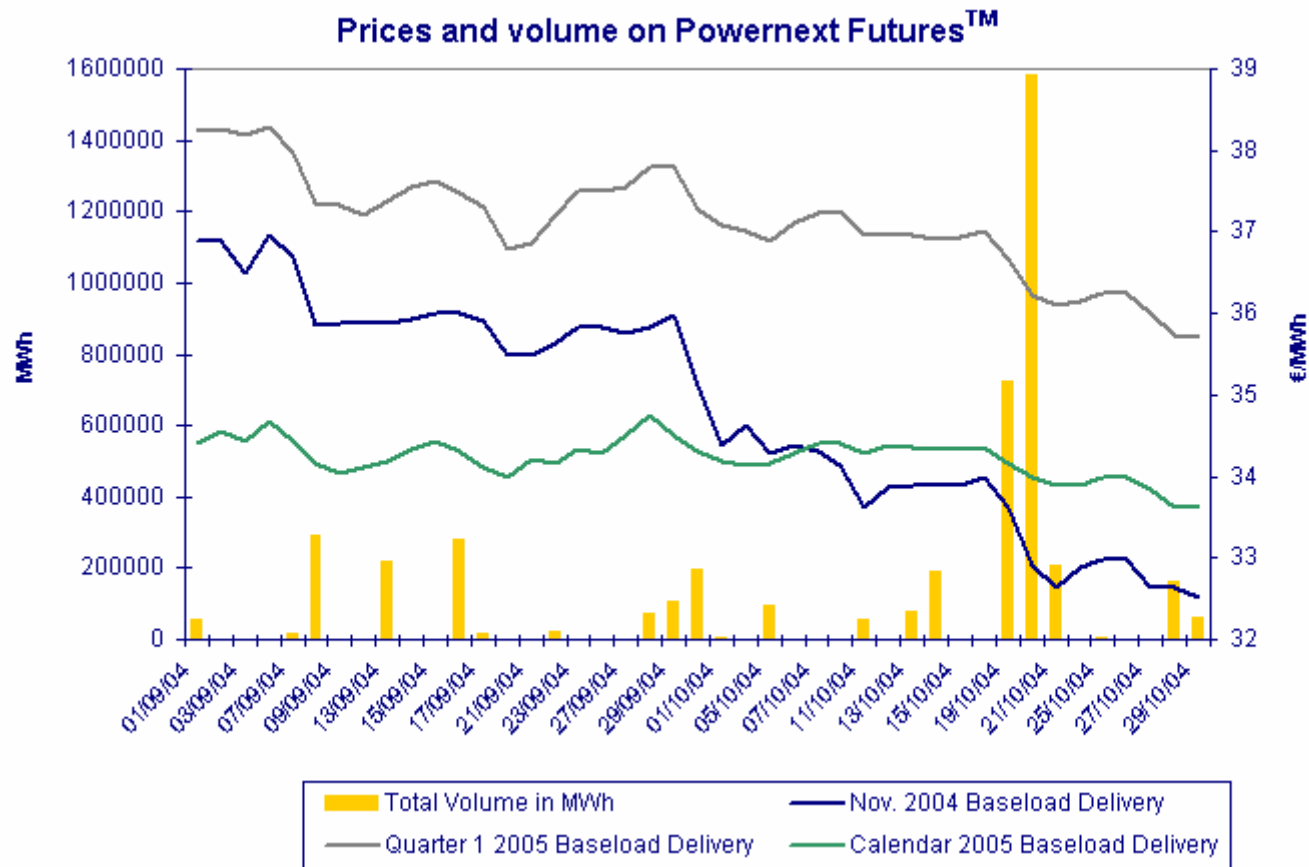
	Total volume in MWh	Total volume in lots	Number of members	Open interest in MWh	Total delivery in MWh
<b>February 2005</b>	616 630	547	14	3 725 017	362 544
<b>March 2005</b>	1 983 980	1 055	17	4 171 764	355 162
<b>April 2005</b>	9 569 599	4 356	17	5 372 446	304 380
<b>04/04/05-10/04/05</b>	2 065 210	535	17	4 915 736	
<b>11/04/05-17/04/05</b>	2 716 230	1 600	17	5 755 271	
<b>18/04/05-24/04/05</b>	1 817 925	925	17	5 568 661	
<b>25/04/05-01/05/05</b>	2 681 694	1 206	17	5 372 446	

### General clearers

Barclays Bank  
BNP Paribas Commodity Futures  
ING BHF

Settlement prices at the end of April 05 for the following deliveries:	Baseload in €/MWh	Peakload in €/MWh
<b>May 2005</b>	37,12	46,75
<b>Quarter 3 2005</b>	40,08	53,60
<b>Year 2006</b>	38,78	52,28
<b>Year 2007</b>	38,40	51,58





For more information on the prices and volumes traded at Powernext Futures™, you can download the monthly statistics from our web site: [Powernext Futures™ - April 2005](#)

## **POWERNEXT NEWS**

### **Powernext Futures™: volume burst in April with 9.56 TWh traded**

A new volume record has been registered with 9 569 599 MWh traded in April 2005 on Powernext Futures™, an increase of 182% over the previous record established in November 2004. It would represent on an annualised basis around 30% of the national consumption open to competition.

Powernext Futures™, launched on June 18th 2004, counts, as of today, 17 trading members and 3 general clearers.

## **MARKET NEWS**

### **RTE publishes version 1.5 of the rules on imports and exports, which will be applied from 27th June 2005.**

Version 1.5 of the Rules on Access to the French Public Transmission System for Imports and Exports includes 12 gates for intra-day access on all the Interconnections except Spain, where 6 gates are set, and the description of the intra day downgraded mode in case of unavailability of the Information System. The new rules will come into force on 27th June 2005.

The Rules on Access to the French Public Transmission System for Imports and Exports set out the conditions in which a market actor can use interconnections between RTE and TSOs in neighbouring countries.

Consult the "[Rules on Access to the French Public Transmission System for Imports and Exports](#)".

### **RTE is publishing the first development plan for the public transmission system, which presents a shared vision of the developments needed in the network over the next ten to fifteen years**

[Read the news](#)

[Download the Transmission System Development Plan 2003-2013](#)

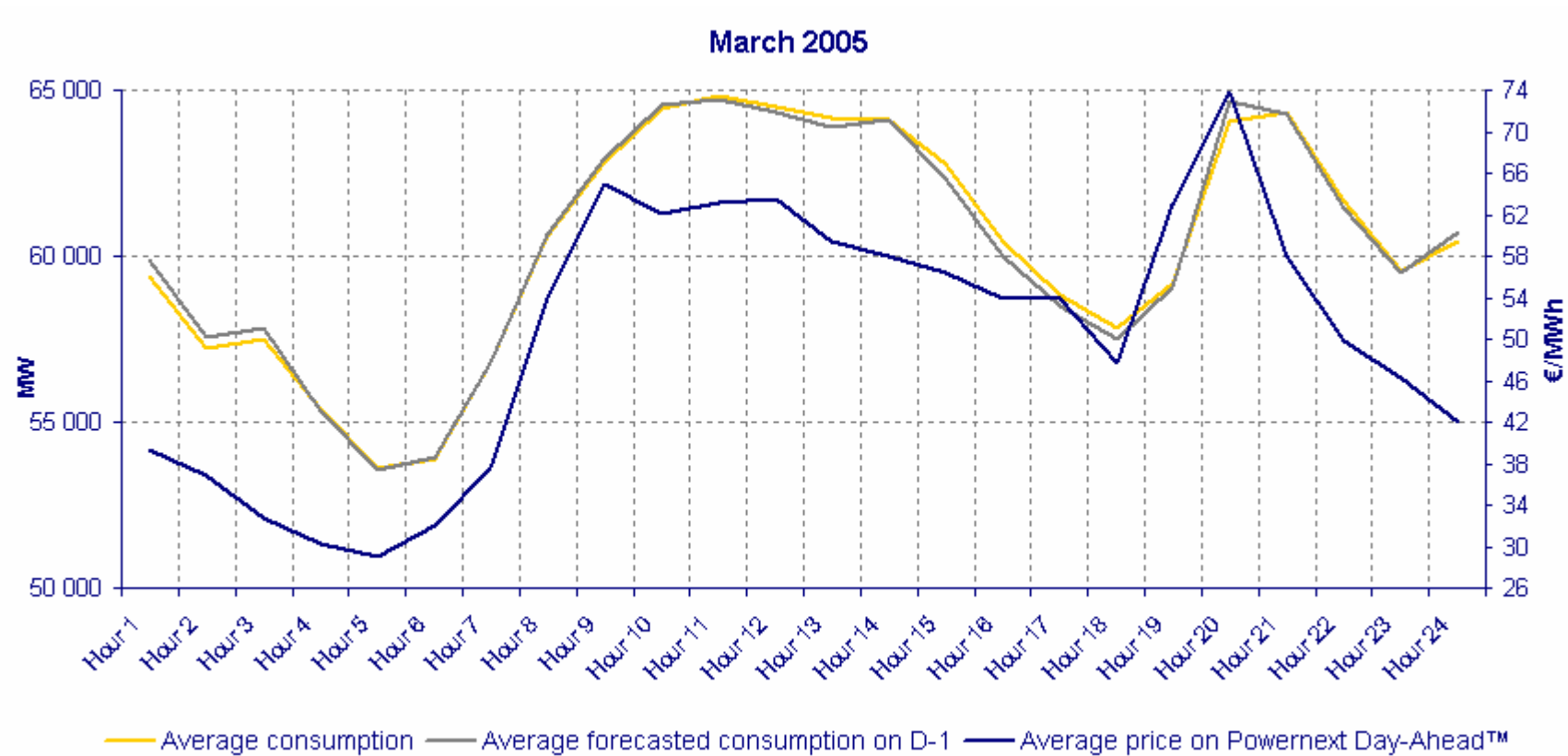
## Gas and electricity market observatory

The CRE has released its Gas and electricity market observatory for the first quarter of 2005.

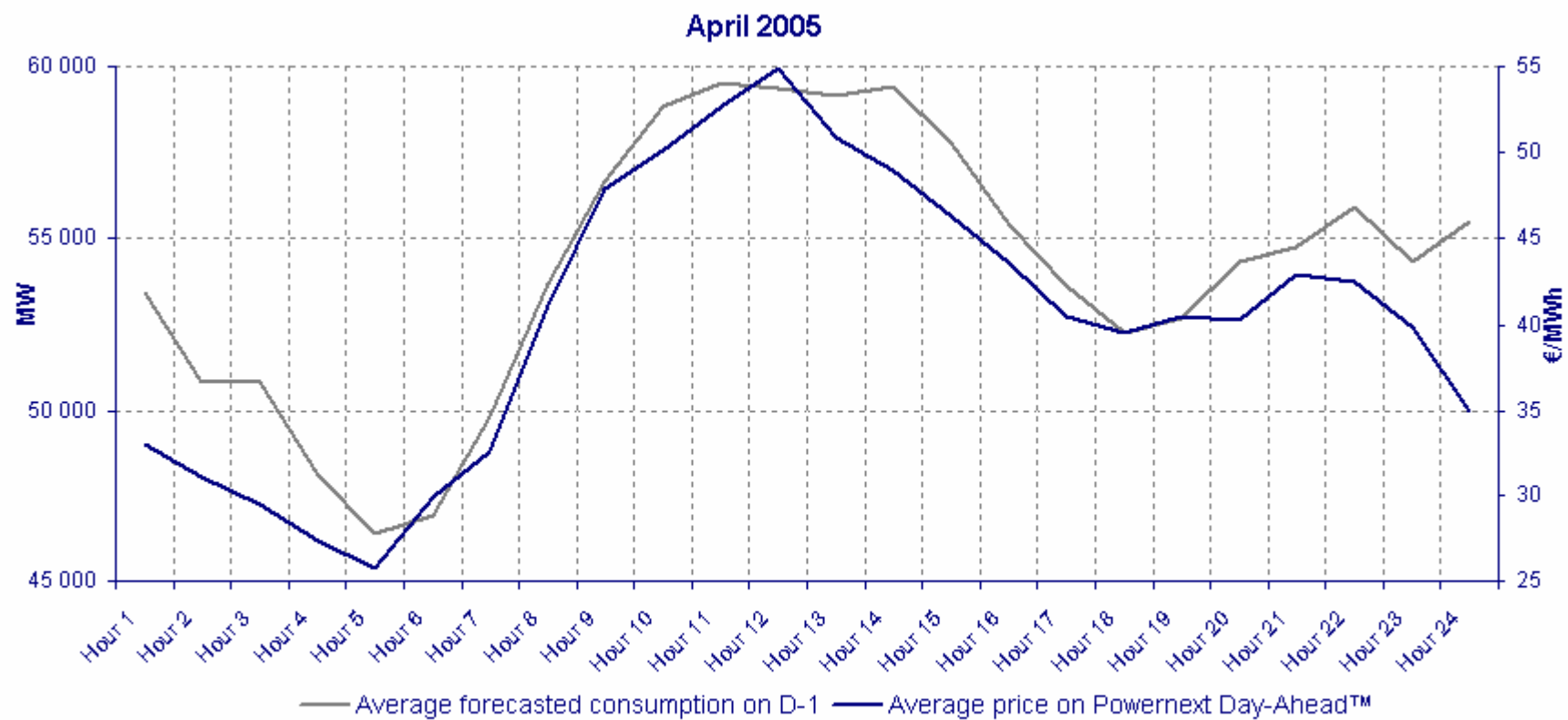
[Download the Observatory](#) (not yet available in English)

## FUNDAMENTALS

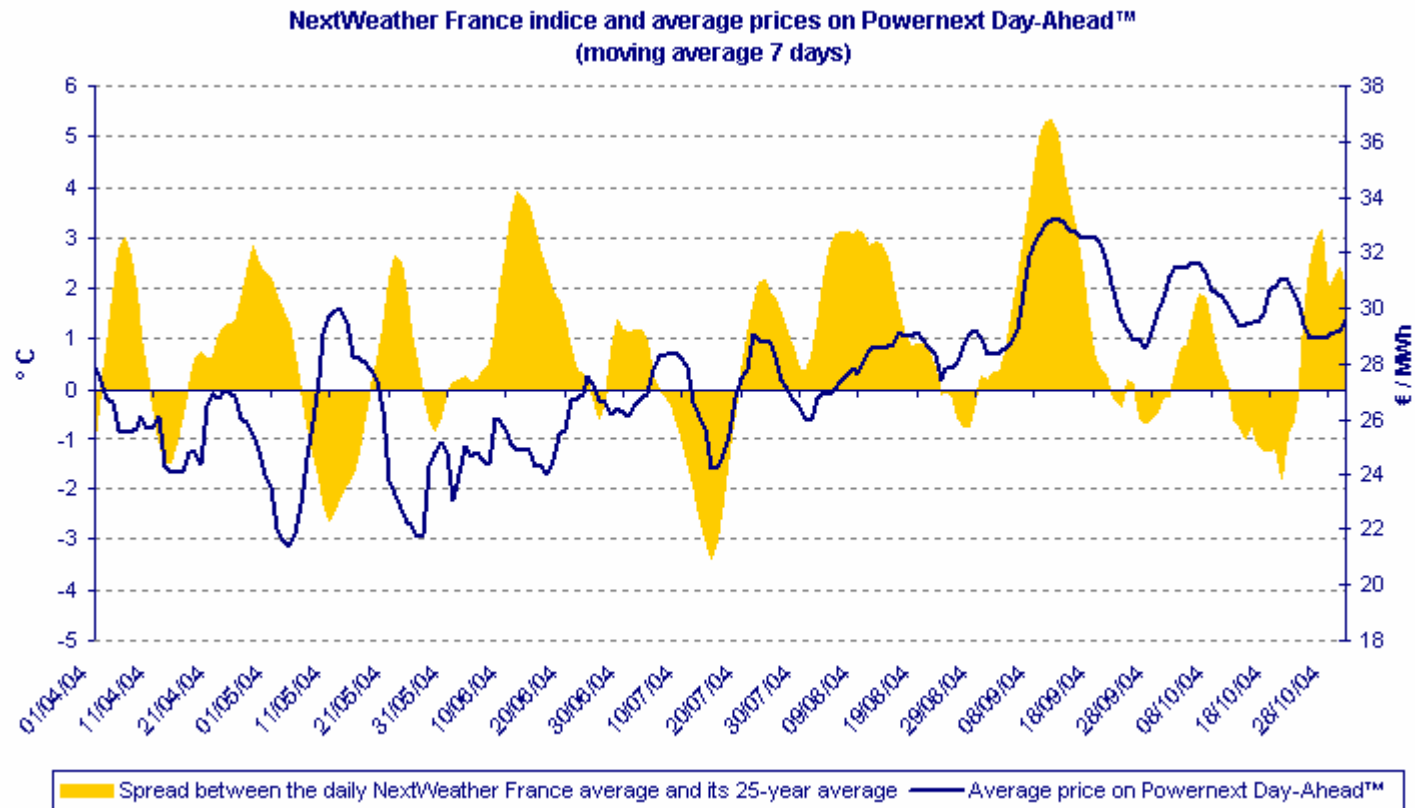
### Electricity consumption



These data are taken from RTE web site: [www.rte-france.com](http://www.rte-france.com).



## Outside temperature



The Nextweather France index is defined as the daily average of the temperatures for the 22 French regions, weighted by their population. The 25-year average is calculated from the daily data recorded between 1976 and 2000. The NextWeather© indices belong to Euronext and Météo France.

*Transfer capacities*

Border	Export-Import in MWh			
	March 2004		April 2005	
	Exports	Imports	Exports	Imports
<u>England</u>	903 736	156 141	884 905	110 242
<u>Belgium</u>	1 196 116	174 020	942 056	3 480
<u>Italy</u>	1 721 797 * *Nominations balance (exports-imports)		1 721 826* *Nominations balance (exports-imports)	
<u>Germany</u>	730 457	2 379 436	818 120	2 063 683
<u>Switzerland</u>	2 175 730	802 861	2 154 829	510 719
<u>Spain</u>	667 941	78 682	658 749	53 380

These information are taken from RTE's web site [www.rte-france.com](http://www.rte-france.com)

## **CONTACTS**

### **Powernext Newsletter**

#### **Powernext SA**

25, rue Louis Le Grand  
75002 PARIS

Tel: 33 1 73 03 96 00

[www.powernext.fr](http://www.powernext.fr)

**Senior Editor:** Jean-Francois Conil-Lacoste

**Editorial Committee:** A. Mahuet, T. Carol, JF Conil-Lacoste.

CONTACT US AT:

Marketing and Sales Department

Audrey MAHUET: 33 1 73 03 96 05

[information@powernext.fr](mailto:information@powernext.fr)