

**BUREAU EXPLORATION-PRODUCTION  
DES HYDROCARBURES**

**BULLETIN MENSUEL  
D'INFORMATION**

**JUIN 2006**

**-EXPLORATION-PRODUCTION D'HYDROCARBURES  
ET STOCKAGES SOUTERRAINS EN FRANCE-**

*DGEMP/DIREM/1ère sous-Direction, BEPH*

*41, Boulevard Vincent Auriol - 75703 Paris cedex 13 Tél 01 53 94 14 81 - Fax 01 53 94 14 40*

*beph.dgemp@industrie.gouv.fr*

*[www.industrie.gouv.fr/energie/petrole/beph.htm](http://www.industrie.gouv.fr/energie/petrole/beph.htm)*

## SYNOPTIQUE MENSUEL JUIN 2006

Voir page du bulletin		JANVIER	FEVRIER	MARS	AVRIL	MAI	JUIN	JUILLET	AOUT	SEPTEMBRE	OCTOBRE	NOVEMBRE	DECEMBRE
<b>5</b>	<b>Domaine minier</b>												
	<i>Exploration</i>												
	Demandes recevables	2	3		1		4						
	Demandes de prolongation						1						
	Attributions		2				1						
	Prolongations						1						
	Expirations / Renoncations				2		1						
	<i>Exploitation</i>												
	Demandes recevables												
	Demandes de prolongation												
	Attributions				2								
	Prolongations / Prorogations						1						
	Expirations / Renoncations												
	<b>Activité de géophysique</b>												
	<i>Campagnes de sismique réflexion</i>												
	A terre	Carottages VT St Just-en-Brie											
	En mer	Juan de Nova Maritime											
	<i>Autres méthodes</i>												
<b>20</b>	<b>Activité de forage</b>												
	<i>Exploration</i>												
	A terre	Chevigny 1											
	En mer												
	<i>Exploitation</i>												
	Bassin de Paris	LTO 4 - CY 61 LTO 5D / 5GD LTO 7D LTO 8D LA 415G1 ME 3H											
	Aquitaine												
	<b>Annexe</b>												
<b>21</b>	<b>Activité de production</b>	<b>Pétrole et liquides</b>						<b>Gaz</b>					
	<i>Mois de mai 2006</i>												
			Production du mois en tonnes	Rythme annuel en Mt/an				Production du mois en milliers de m3	Rythme annuel en milliards de m3/an				
			Pétrole brut :	88 452	1,052			Gaz brut :	163 946	1,995			
			Essences et condensats :	3 753	0,052			Gaz commercialisé :	104 398	1,263			
			GPL :										

Page 17 : Parution des nouveaux décrets "titres" et "travaux".

Pour toutes informations complémentaires :

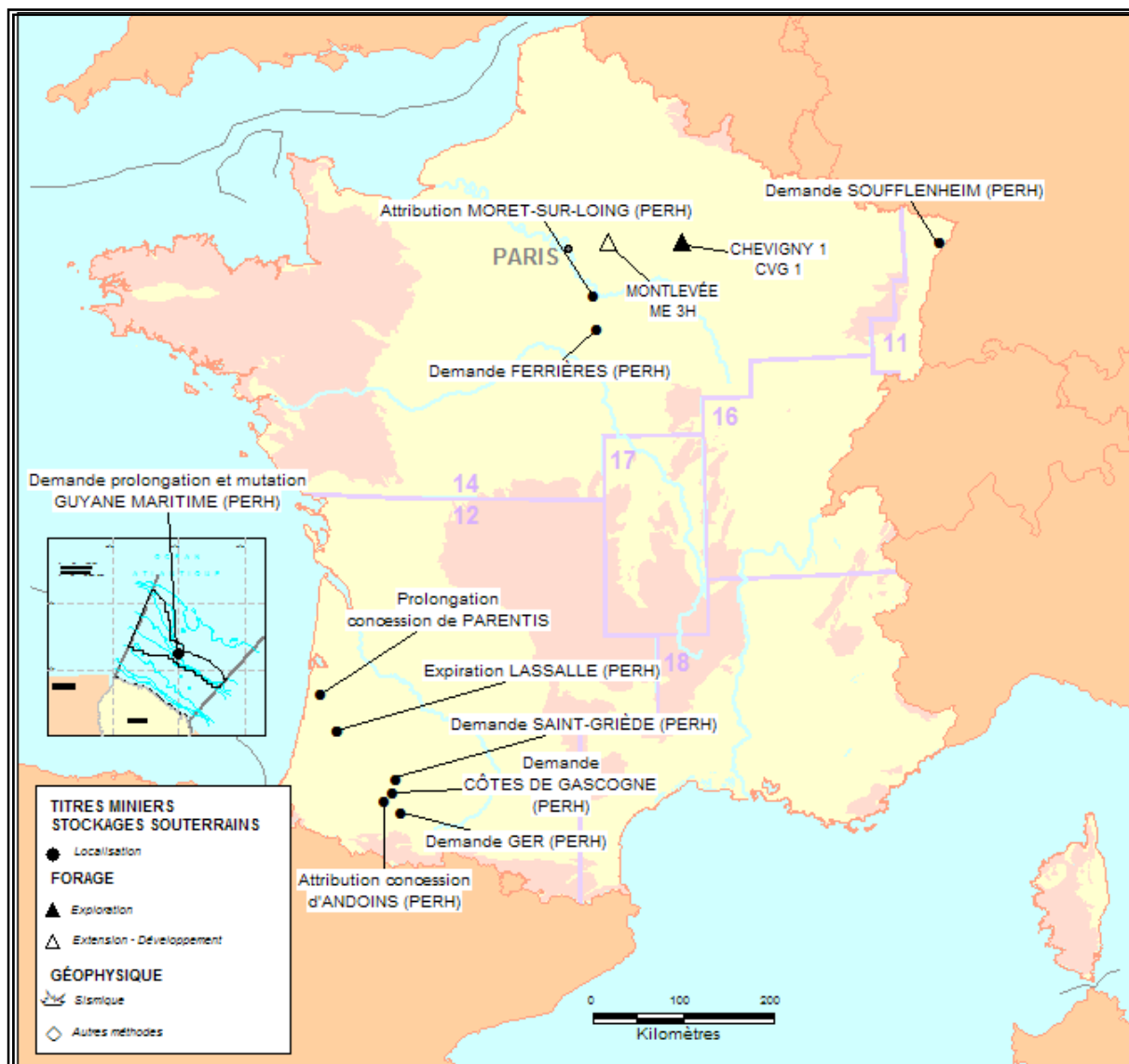
- Titres miniers, Stockages souterrains

Charles Lamiraux [charles.lamiraux@industrie.gouv.fr](mailto:charles.lamiraux@industrie.gouv.fr)  
 Alex Guez [alex.quez@industrie.gouv.fr](mailto:alex.quez@industrie.gouv.fr)
- Géophysique, forage

Claude Voisin [claud.voisin@industrie.gouv.fr](mailto:claud.voisin@industrie.gouv.fr)
- Production-développement

Alex Guez [alex.quez@industrie.gouv.fr](mailto:alex.quez@industrie.gouv.fr)  
 Gérard Courbin [gerard.courbin@industrie.gouv.fr](mailto:gerard.courbin@industrie.gouv.fr)

## INFORMATIONS DU MOIS



**LEGENDE DES FORAGES**  
*Sur les cartes du chapitre «DOMAINE MINIER»*  
 Résultats des forages et état des puits producteurs

SYMBOLES CARTE	LEGENDE		SYMBOLES CARTE
	Sec	Sec, éruption de gaz	
	Sec, aucun débit d'hydrocarbures	Producteur d'huile	
	Sec, huile en test	Producteur de gaz	
	Sec, huile et gaz en test	Producteur d'huile et de gaz	
	Sec, gaz en test	Non disponible	

# DOMAINE MINIER

## DEMANDES DE PERMIS DE RECHERCHES

<i>N° DIREM</i>	<i>ZONE</i>	<i>DÉNOMINATION</i>	<i>PÉTITIONNAIRES</i>
1522	12	GER	EXCEED ENERGY FRANCE
1524	14	SOUFFLENHEIM	MILLENIUM GEO-VENTURE
1525	14	FERRIÈRES	LUNDIN INTERNATIONAL
1526	12	SAINT GRIÈDE	GAS2GRID LTD
1527	12	CÔTES DE GASCOGNE	TOTAL EPF

## ATTRIBUTION DE PERMIS DE RECHERCHES PROLONGATION DE PERMIS DE RECHERCHES

<i>N° DIREM</i>	<i>ZONE</i>	<i>DÉNOMINATION</i>	<i>TITULAIRE</i>
M 579	14	MORET-SUR-LOING	GEOPETROL

## DEMANDE DE PROLONGATION DE PERMIS DE RECHERCHES

<i>N° DIREM</i>	<i>ZONE</i>	<i>DÉNOMINATION</i>	<i>TITULAIRE</i>
M/N 564	-	GUYANE MARITIME	HARDMAN RESOURCES LTD

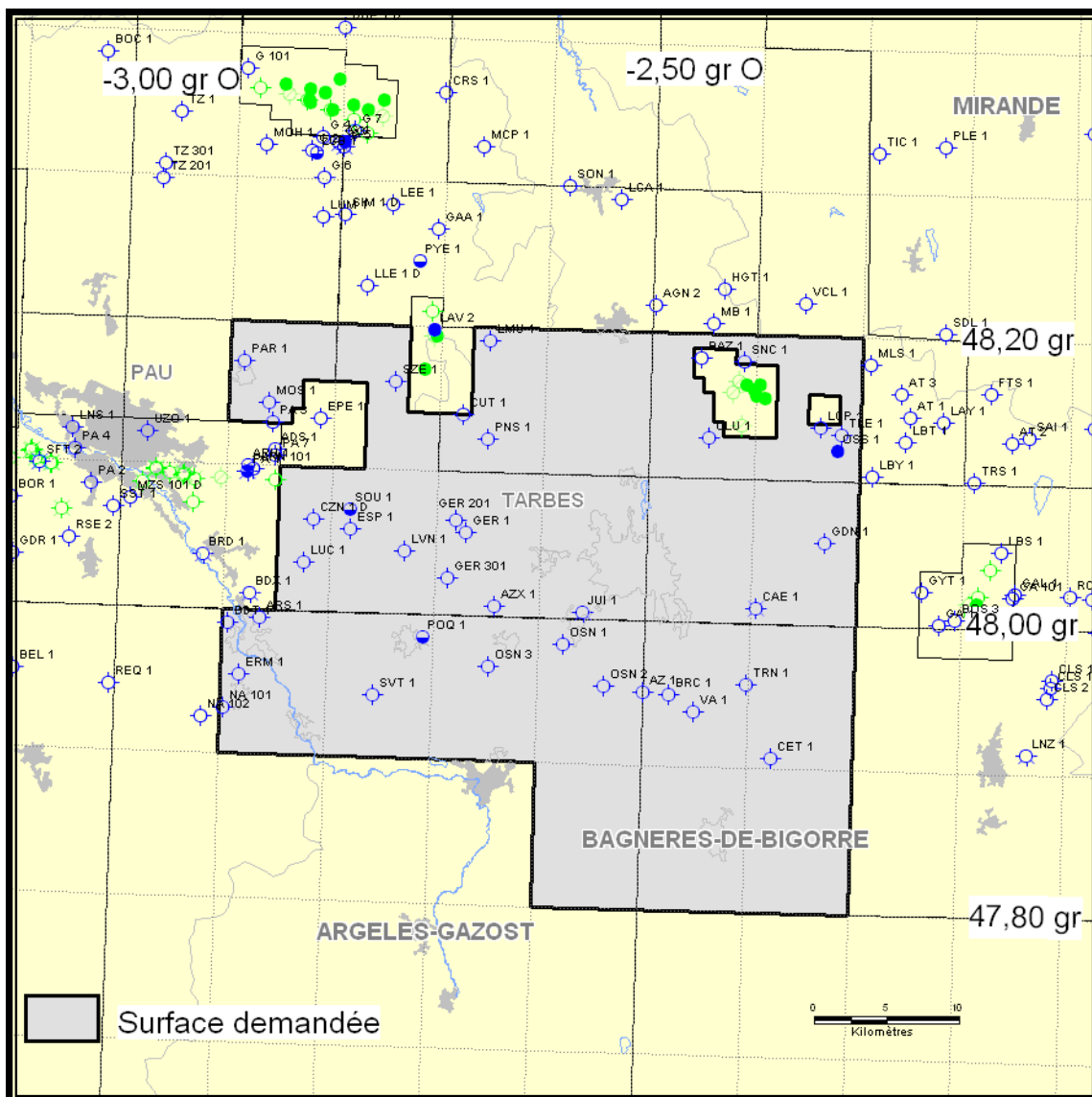
## PROLONGATION DE CONCESSION

<i>N° DIREM</i>	<i>ZONE</i>	<i>DÉNOMINATION</i>	<i>TITULAIRE</i>
C 5	12	PARENTIS	VERMILION REP

---

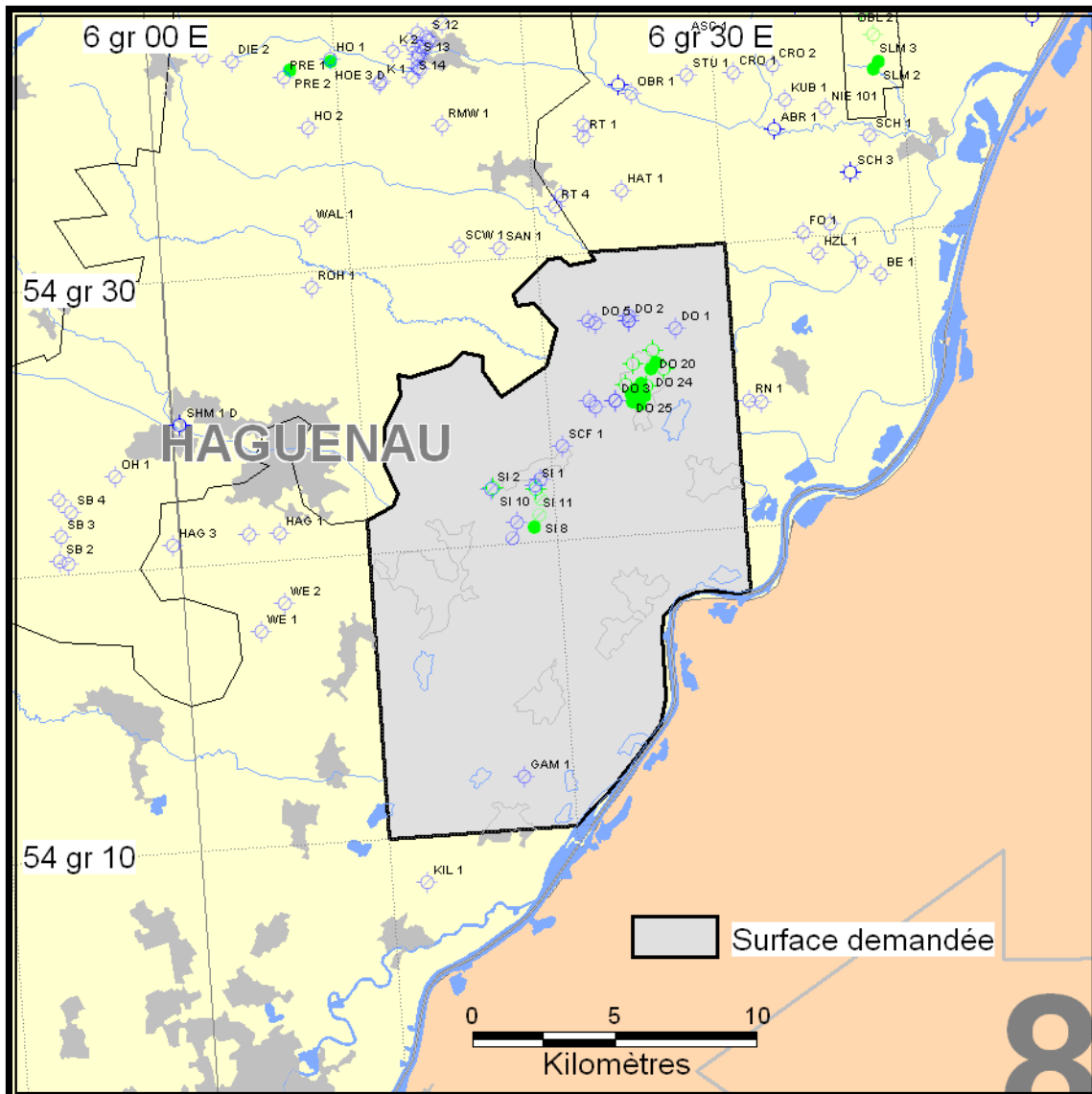
## INFORMATIONS DIVERSES

- Expiration définitive par non renouvellement du permis de recherches de **LASSALLE**, N 550 (T.P.I.C.) le 15.05.2006.
- Demande de mutation du permis de recherches de **GUYANE MARITIME**, M/N 564 (PLANET OIL LIMITED) par lettre du 20.01.2006 au profit de HARDMAN RESOURCES LIMITED.
- Rectificatif (J.O.R.F. du 05.04.2006) sur l'attribution de la concession d'**ANDOINS**, C 71 (TOTAL EPF), la superficie passe de 31 km<sup>2</sup> à 13,2 km<sup>2</sup> (*voir carte*).



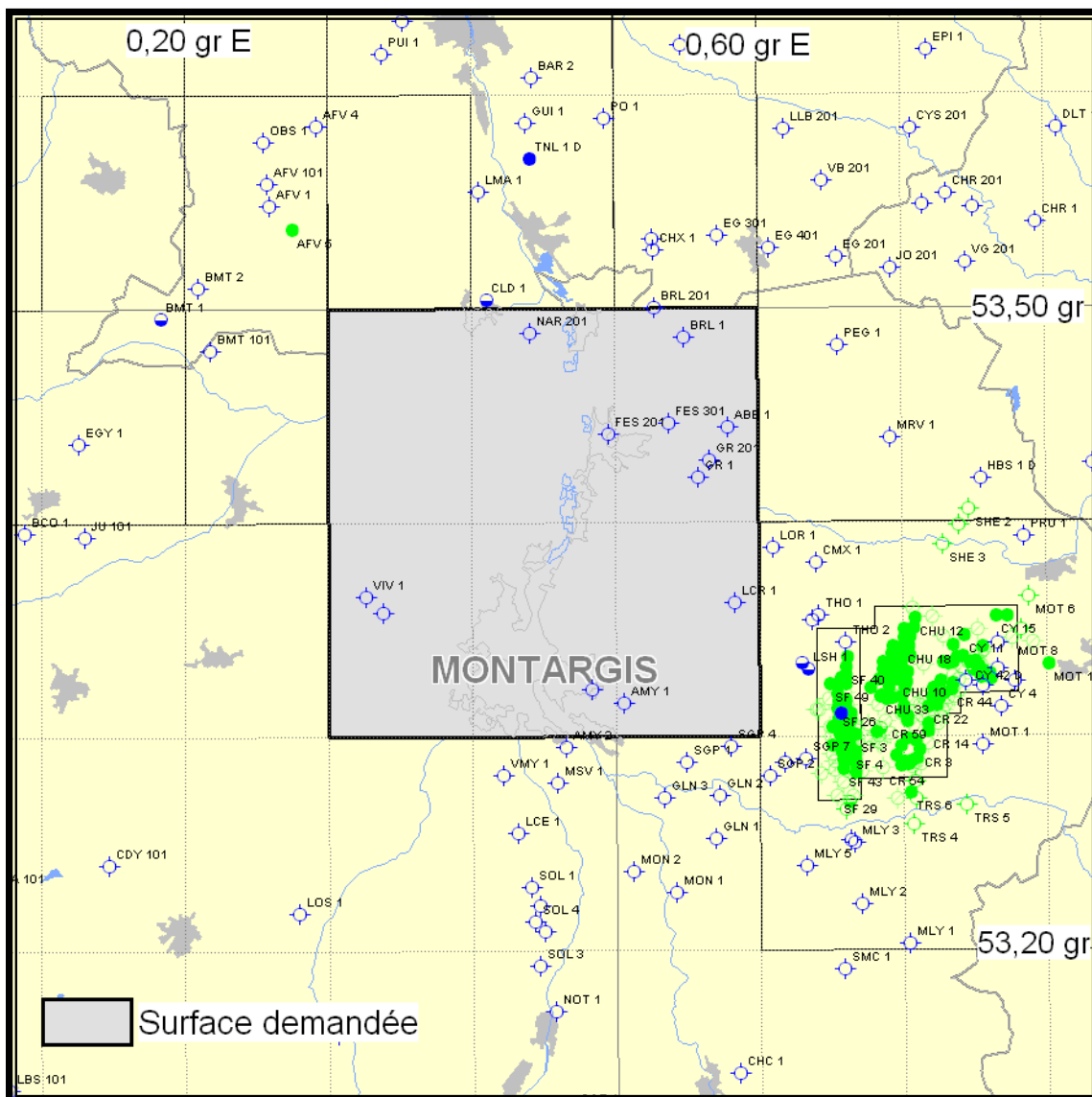
LÉGENDE DE LA CARTE : VOIR PAGE 4

N° ET NOM DE LA DEMANDE DE PERMIS	: 1522 GER
PÉTITIONNAIRE	: EXCEED ENERGY FRANCE
DATE DE PÉTITION	: 24.10.2005
DATE DE RECEVABILITÉ	: 23.02.2006
DATE DE PARUTION AU J.O.R.F.	: 18.03.2006
DATE DE PARUTION AU J.O.U.E.	: 17.06.2006
SURFACE SOLLICITÉE (km²)	: 1405
VALIDITÉ DEMANDÉE (années)	: 5
FIN DE CONCURRENCE	: 15/09/2006
OBSERVATION	: En concurrence partielle avec les demandes de Tarbes Val d'Adour, côtes de Gascogne, et Saint Grède.



LÉGENDE DE LA CARTE : VOIR PAGE 4

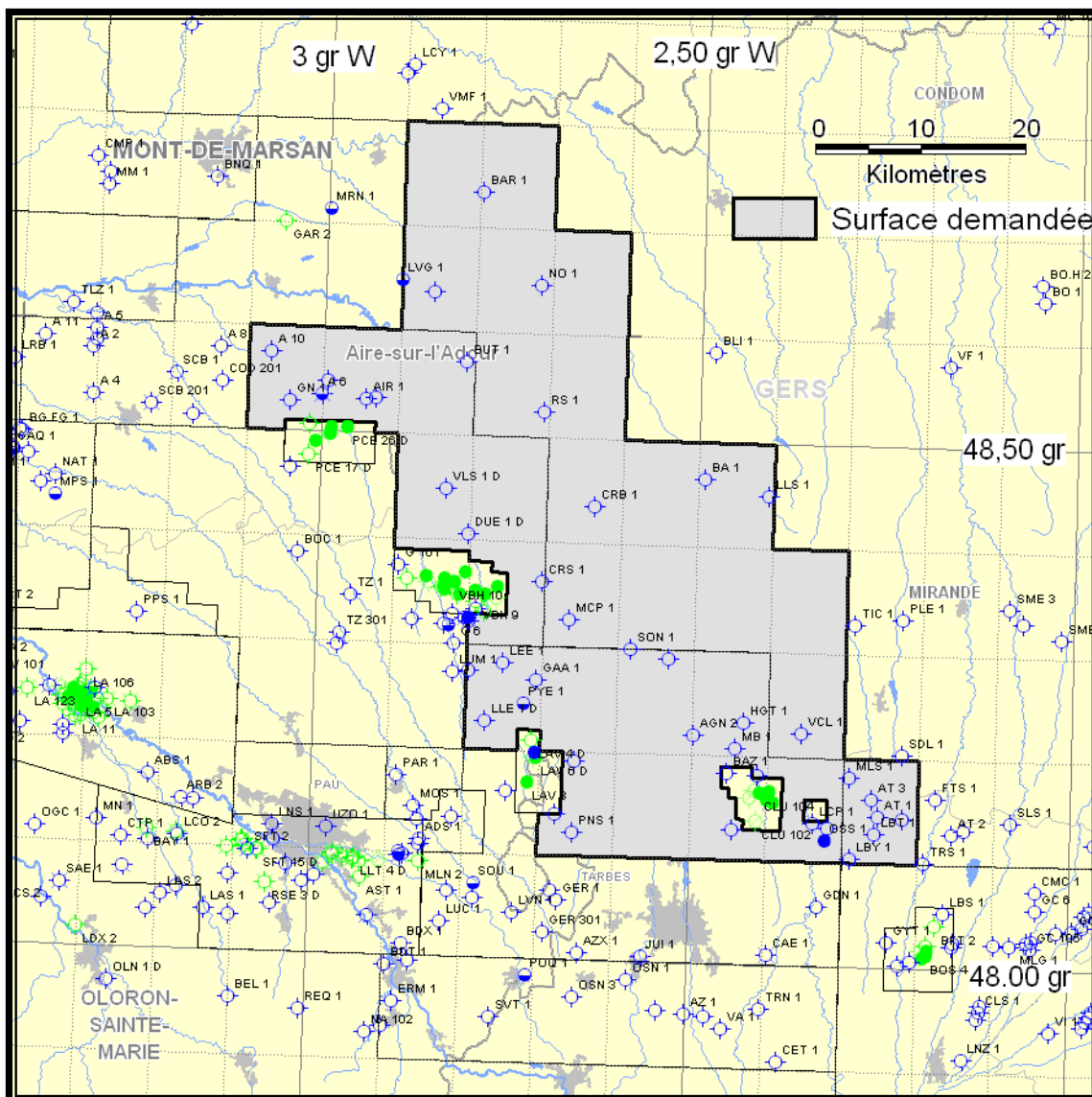
N° ET NOM DE LA DEMANDE DE PERMIS	: 1524 SOUFFLENHEIM
PÉTITIONNAIRE	: MILLENIUM GEO-VENTURE
DATE DE PÉTITION	: 28.03.2006
DATE DE RECEVABILITÉ	: 08.06.2006
SURFACE SOLLICITÉE (km <sup>2</sup> )	: 200
VALIDITÉ DEMANDÉE (années)	: 4



LÉGENDE DE LA CARTE : VOIR PAGE 4

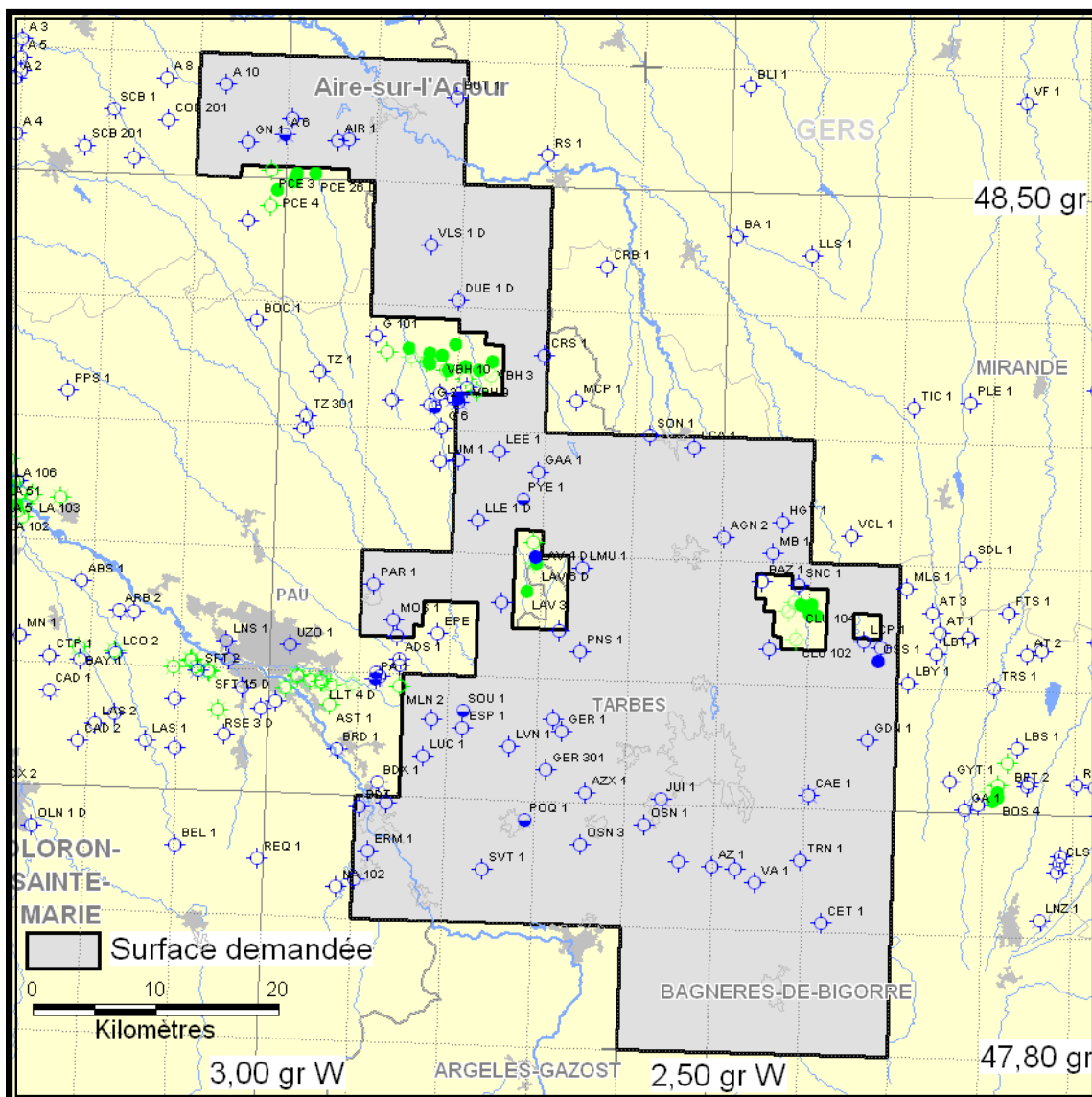
N° ET NOM DE LA DEMANDE DE PERMIS	: 1525 FERRIÈRES
PÉTITIONNAIRE	: LUNDIN INTERNATIONAL
DATE DE PÉTITION	: 28.02.2006
DATE DE RECEVABILITÉ	: 13.06.2006
SURFACE SOLLICITÉE (km <sup>2</sup> )	: 403
VALIDITÉ DEMANDÉE (années)	: 3
OBSERVATION	: En concurrence partielle avec la demande de Montargis.





LÉGENDE DE LA CARTE : VOIR PAGE 4

N° ET NOM DE LA DEMANDE DE PERMIS : 1526 SAINT-GRIÈDE  
 PÉTITIONNAIRE : GAS2GRID LIMITED  
 DATE DE PÉTITION : 06.03.2006  
 DATE DE RECEVABILITÉ : 29.06.2006  
 SURFACE SOLLICITÉE (km<sup>2</sup>) : 2184  
 VALIDITÉ DEMANDÉE (années) : 5  
 OBSERVATION : En concurrence partielle avec les demandes de Tarbes Val d'Adour, Ger, et Côtes de Gascogne.



LÉGENDE DE LA CARTE : VOIR PAGE 4

N° ET NOM DE LA DEMANDE DE PERMIS : 1527 CÔTES DE GASCOGNE

PÉTITIONNAIRE : TOTAL EPF

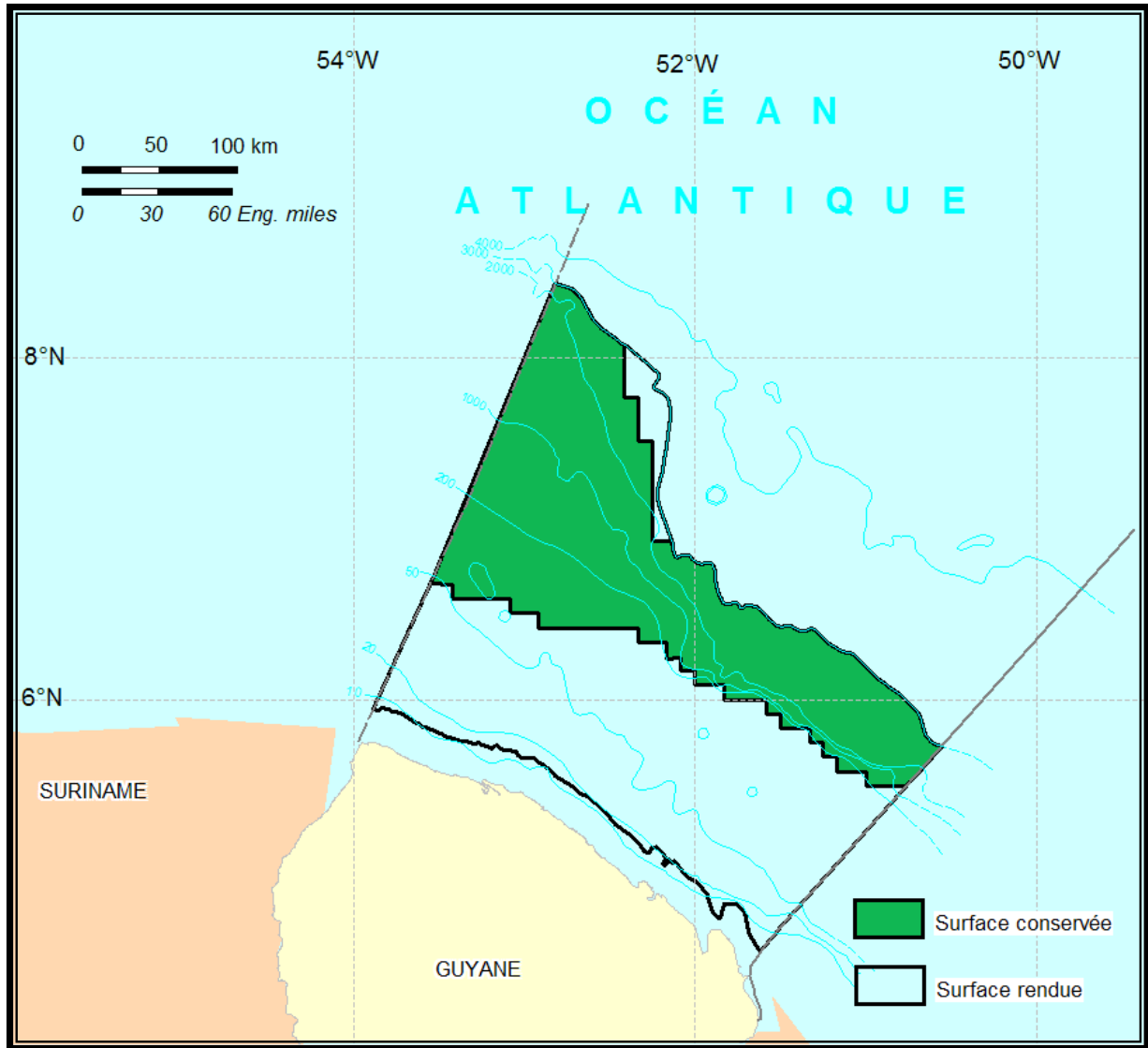
DATE DE PÉTITION : 19.06.2006

DATE DE RECEVABILITÉ : 30.06.2006

SURFACE SOLLICITÉE (km²) : 2104

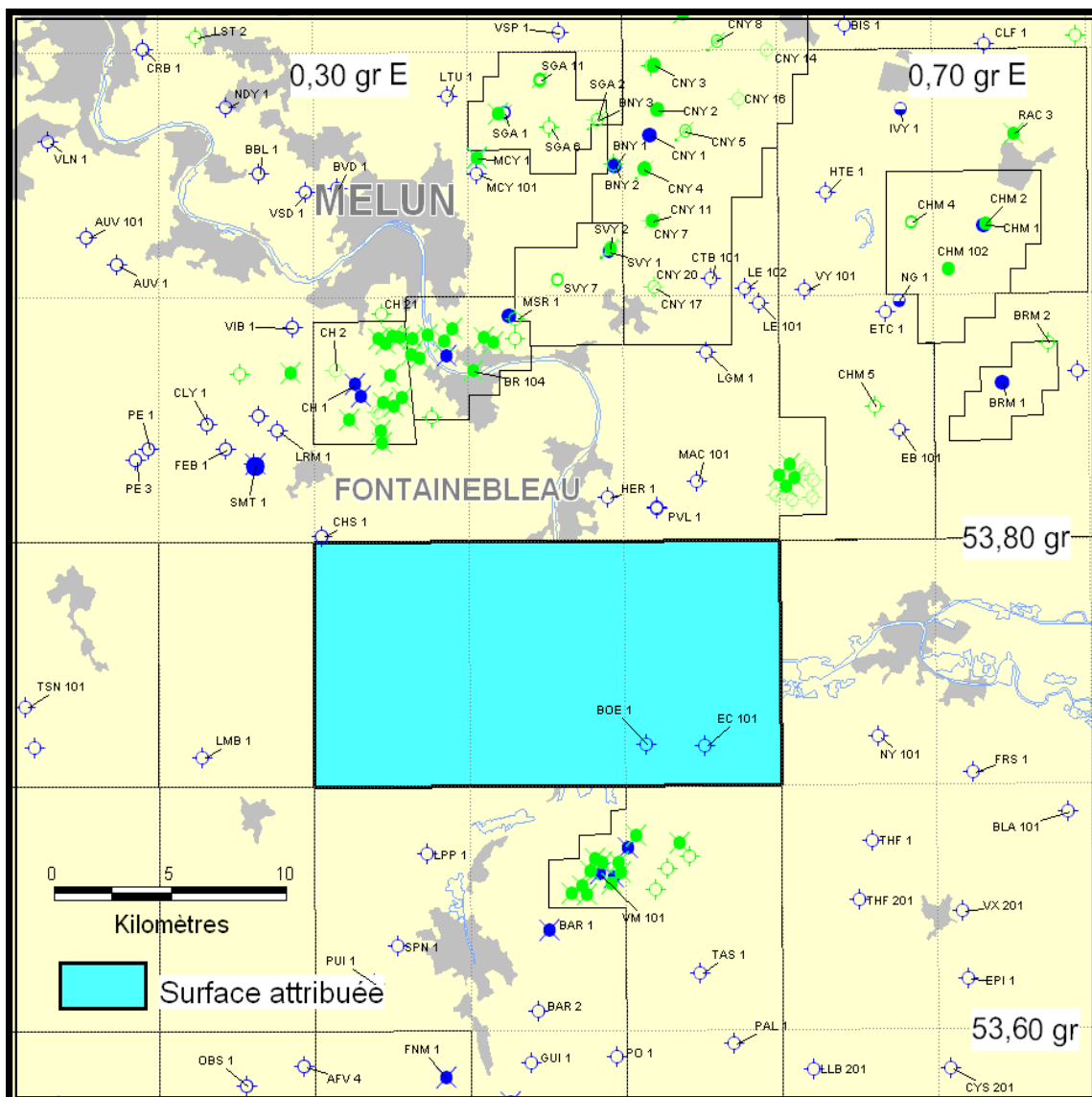
VALIDITÉ DEMANDÉE (années) : 4

OBSERVATION : En concurrence partielle avec les demandes de Tarbes Val d'Adour, Ger et Saint Grède.



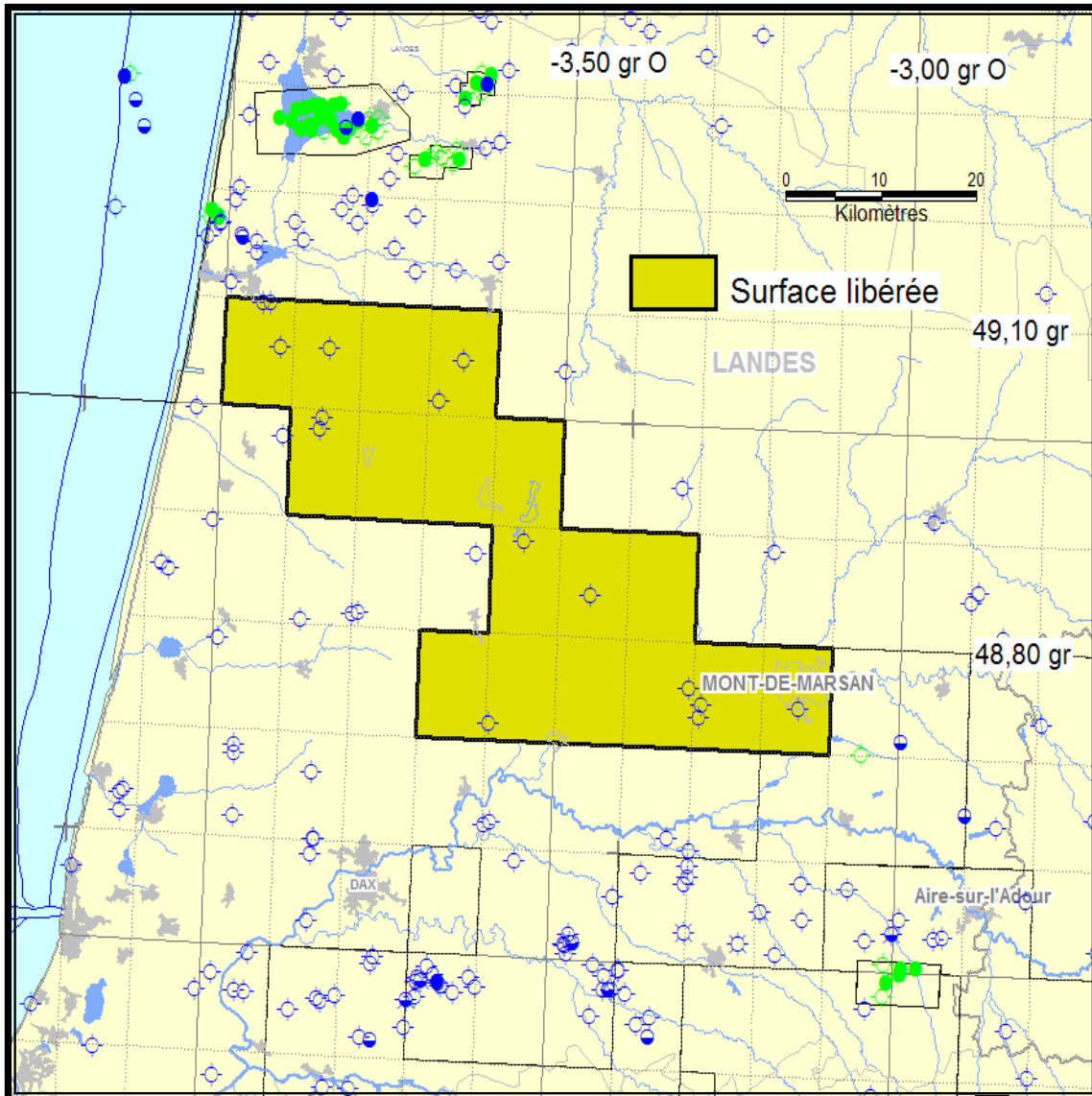
LÉGENDE DE LA CARTE : VOIR PAGE 4

N° ET NOM DU PERMIS	: M/N 564 GUYANE MARITIME
TITULAIRE	: HARDMAN RESOURCES LIMITED
SURFACE SOLLICITÉE (km <sup>2</sup> )	: 35 221
VALIDITÉ DEMANDÉE (années)	: 5
OBSERVATION:	: Demande de prolongation (2ème période de validité)



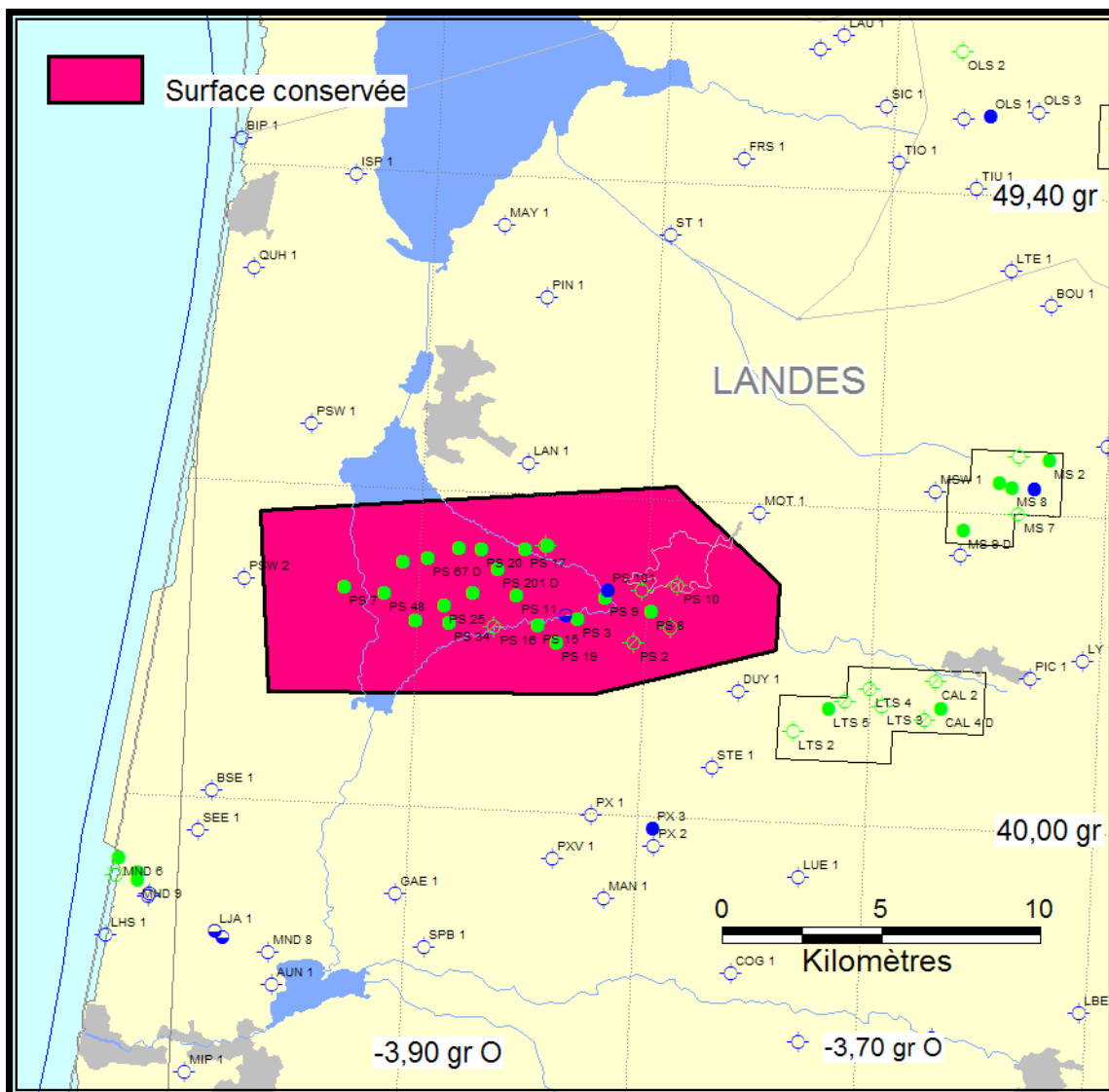
LÉGENDE DE LA CARTE : VOIR PAGE 4

N° ET NOM DU PERMIS ATTRIBUÉ	: M 579 MORET-SUR-LOING
TITULAIRE	: GEOPETROL
DATE DE LA DEMANDE	: 17.01.2005
DATE D'ARRÊTÉ D'OCTROI	: 24.05.2006
DATE DE PARUTION AU J.O.R.F.	: 14.06.2006
SURFACE SOLLICITÉE (km²)	: 200
VALIDITÉ DEMANDÉE (années)	: 3
ENGAGEMENT FINANCIER (M€)	: 0,4



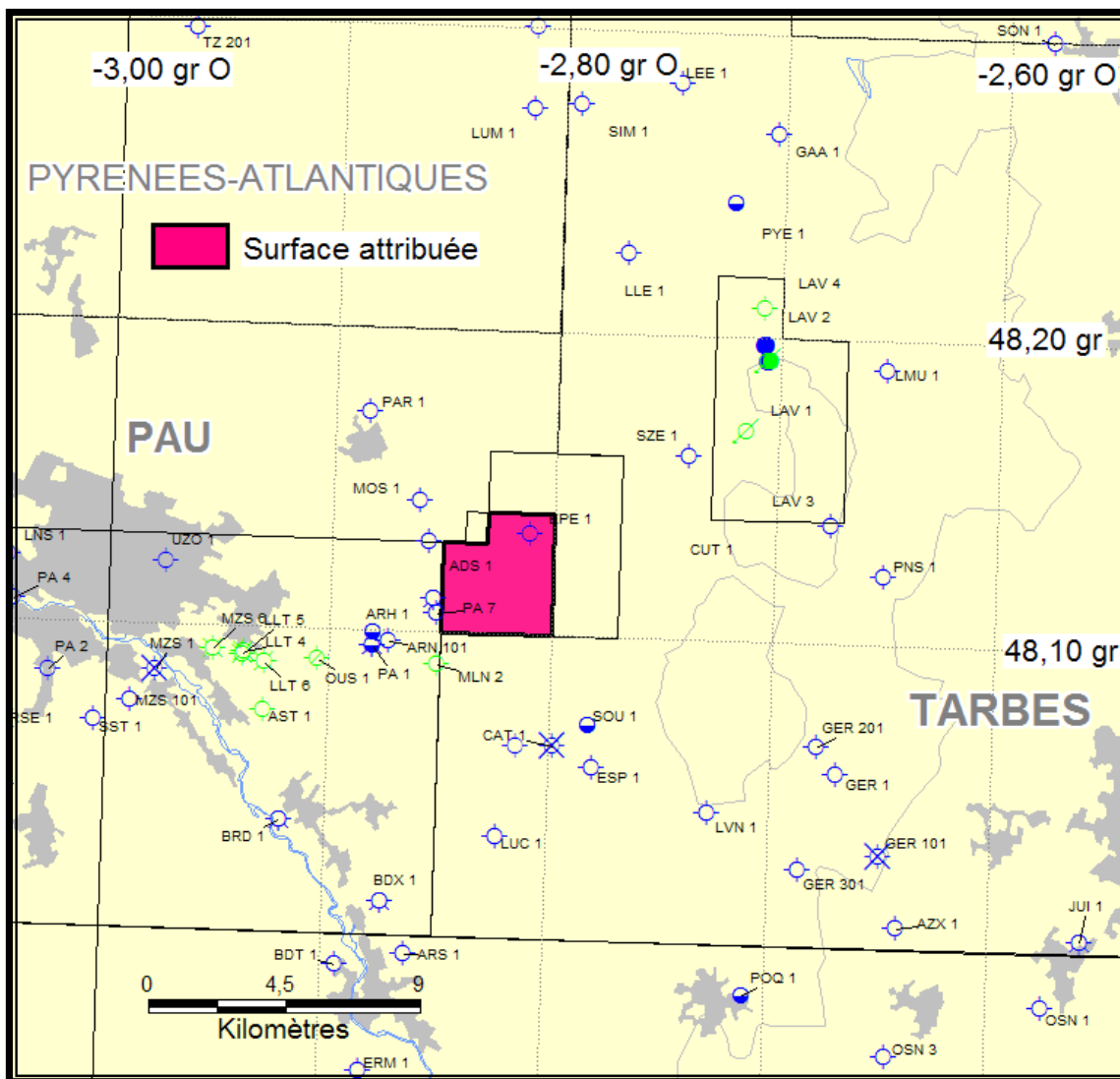
LÉGENDE DE LA CARTE : VOIR PAGE 4

N° ET NOM DU PERMIS EXPIRÉ	: N 550 LASSALLE
TITULAIRE	: T.P.I.C.
SUPERFICIE (km²)	: 1215
OBSERVATION	: 15.05.2006



LÉGENDE DE LA CARTE : VOIR PAGE 4

N° ET NOM DE LA CONCESSION PROLONGÉE	: C 5 PARENTIS
TITULAIRE	: VERMILION REP
DATE DU DÉCRET D'OCTROI	: 26.06.2006
DATE DE PARUTION AU J.O.R.F.	: 27.06.2006
SUPERFICIE (km²)	: 93,36
DURÉE DE LA VALIDITÉ (années)	: 25



LÉGENDE DE LA CARTE : VOIR PAGE 4

N° ET NOM DE LA CONCESSION	: C 71 ANDOINS
TITULAIRE	: TOTAL EPF
DATE DE LA DEMANDE	: 10.02.2004
DATE DE PARUTION AU J.O.R.F.	: 05.04.2006
SUPERFICIE (km²)	: 13,2
VALIDITÉ DEMANDÉE (années)	: 10

**LES DEUX NOUVEAUX DÉCRETS RELATIFS AUX TITRES MINIERES ET AUX TRAVAUX SONT PARUS AU JOURNAL OFFICIEL DU 3 JUIN 2006 :**

- ***Décret n° 2006-648 du 2 juin 2006 relatif aux titres miniers et aux titres de stockage souterrain (J.O n° 128 du 3 juin 2006 page 8414)***

Sous réserve des dispositions transitoires prévues, ce décret abroge (article 63) le décret n° 95-427 du 19 avril 1995 relatif aux titres miniers et, concernant les stockages souterrains, il abroge (article 64) les décrets n° 62-1296 du 6 novembre 1962 portant règlement d'administration publique pour l'application de l'ordonnance n° 58-1132 du 25 novembre 1958 en ce qui concerne le stockage souterrain de gaz combustible et n° 65-72 du 13 janvier 1965 portant règlement d'administration publique pour l'application de l'ordonnance n° 58-1332 du 23 décembre 1958 relative au stockage souterrain d'hydrocarbures liquides ou liquéfiés.

- ***Décret n° 2006-649 du 2 juin 2006 relatif aux travaux miniers, aux travaux de stockage souterrain et à la police des mines et des stockages souterrains. (JO n° 128 du 3 juin 2006 page 8422)***

Sous réserve des dispositions transitoires prévues, ce décret abroge le décret n° 95-696 du 9 mai 1995 relatif à l'ouverture des travaux miniers et à la police des mines (article 52).



**Liste des demandes de permis exclusifs de recherches en cours d'instruction  
au 30/06/2006 (\*)**

<b>Numéro Situation (**) Surface</b>	<b>Nom Pétitionnaires(s)</b>	<b>Pétition Receva- bilité</b>	<b>JO France JO Europ.</b>	<b>Fin concurr.</b>	<b>Observations</b>
DP-1506 METR T - 12 173 km <sup>2</sup>	<b>Carret</b> ESSO REP, LUNDIN GASCOGNE	17/11/2004 19/01/2005	27/05/2005 28/04/2005	<b>28/07/2005</b>	Demande partiellement en mer.
DP-1507 METR M - 12 709 km <sup>2</sup>	<b>Aquila</b> VERMILION REP, VERMILION EXPLORATION	18/12/2004 15/03/2005	20/08/2005 14/06/2005	<b>14/09/2005</b>	Demande partiellement à terre. Concurrence partielle (de fait) avec Arcachon Maritime
DP-1508 METR T - 14 588 km <sup>2</sup>	<b>Etampes</b> GEOPETROL	17/01/2005 10/05/2005	01/10/2005 28/12/2005	<b>28/03/2006</b>	Concurrence (de fait) avec MALESHERBES blocs Nord.
DP-1510 METR T - 14 266,7 km <sup>2</sup>	<b>Malesherbes</b> TOREADOR ENERGY France	12/04/2005 26/07/2005	01/10/2005 28/12/2005	<b>28/03/2006</b>	Concurrence (de fait) avec ETAMPES blocs Nord.
DP-1511 METR M - 12 638 km <sup>2</sup>	<b>Arcachon Maritime</b> ISLAND OIL & GAS plc,	04/03/2005 08/04/2005	20/08/2005 14/06/2005	<b>12/09/2005</b>	Concurrence partielle (de fait) avec Aquila
DP-1513 METR T - 12 726 km <sup>2</sup>	<b>Claracq</b> CELTIQUE ENERGIE Ltd	18/03/2005 30/06/2005	29/07/2005 28/12/2005	<b>28/03/2006</b>	
DP-1514 METR T - 12 71 km <sup>2</sup>	<b>Lavignolle (extension)</b> MAREX, MAUREL & PROM	22/08/2005 16/09/2005	11/10/2005 28/12/2006	<b>28/03/2006</b>	
DP-1515 METR T - 14 528 km <sup>2</sup>	<b>Bleue Lorraine Sud</b> EUROPEAN GAS Ltd	18/07/2005 21/09/2005	10/12/2005 27/03/2006	<b>25/06/2006</b>	
DP-1516 METR T - 14 538 km <sup>2</sup>	<b>Montargis</b> ESSENCE DE PARIS	09/09/2005 25/10/2005	15/12/2005 03/02/2006	<b>03/05/2006</b>	Concurrence (de fait) avec FERRIERES
DP-1517 METR T - 14 335 km <sup>2</sup>	<b>Rigny le Ferron</b> TOREADOR ENERGY France	12/07/2005 05/12/2005	10/12/2005 03/02/2006	<b>03/05/2006</b>	
DP-1518 METR T - 14 444 km <sup>2</sup>	<b>Mairy</b> TOREADOR ENERGY France, LUNDIN	25/11/2005 24/01/2006	15/02/2006 08/03/2006	<b>06/06/2006</b>	
DP-1519 METR T - 14 134,26 km <sup>2</sup>	<b>Joigny</b> TOREADOR ENERGY France	27/10/2005 03/01/2006	15/02/2006 08/03/2006	<b>06/06/2006</b>	
DP-1520 METR T - 12 1405 km <sup>2</sup>	<b>Tarbes Val d'Adour</b> EUROPA OIL & GAS	20/10/2005 13/02/2006	12/03/2006 23/05/2006	<b>21/08/2006</b>	Concurrence partielle (de fait) avec GER et COTES DE GASCOGNE
DP-1521 METR T - 12 928 km <sup>2</sup>	<b>Béarn des Gaves</b> EUROPA OIL & GAS	17/10/2005 13/02/2006	12/03/2006 23/05/2006	<b>21/08/2006</b>	
DP-1522 METR T - 12 1405 km <sup>2</sup>	<b>Ger</b> EXCEED ENERGY France	24/10/2005 23/02/2006	18/03/2006 17/06/2006	<b>15/09/2006</b>	Concurrence partielle (de fait) avec TARBES VAL D'ADOUR et COTES DE GASCOGNE

(\*) Demandes déposées il y a moins de deux ans

(\*\*) METR = Métropole, DOM = Outre-Mer, T = terrestre, M = marin, 11 = Alsace, 12 = Aquitaine /G. de GASCOGNE, 14 = B. parisien /  
Manche / Atlantique, 16 = Jura, Bresse, Savoie, 18 = Sud-Est / Méditerranée

**Liste des demandes de permis exclusifs de recherches en cours d'instruction  
au 30/06/2006 (\*)**

<b>Numéro Situation (**) Surface</b>	<b>Nom Pétitionnaires(s)</b>	<b>Pétition Receva- bilité</b>	<b>JO France JO Europ.</b>	<b>Fin concurr.</b>	<b>Observations</b>
DP-1523 METR T - 16 3750 km <sup>2</sup>	<b>Lons le saunier</b> EUROPEAN GAS Ltd	22/07/2005 27/03/2006	17/05/2006		
DP-1524 METR T - 11 200 km <sup>2</sup>	<b>Soufflenheim</b> MILLENIUM GEO-VENTURE,	28/03/2006 08/06/2006			
DP-1525 METR T - 14 403 km <sup>2</sup>	<b>Ferrières</b> LUNDIN INTERNATIONAL,	28/02/2006 13/06/2006			Concurrence partielle (de fait) avec MONTARGIS
DP-1526 METR T - 12 2184 km <sup>2</sup>	<b>Saint Grède</b> GAS2GID Ltd,	06/03/2006 29/06/2006			Concurrence (de droit) avec TARBES VAL D'ADOUR et COTES DE GASCOGNE.
DP-1527 METR T - 12 2104 km <sup>2</sup>	<b>Côtes de Gascogne</b> TOTAL E&P France,	19/06/2006 30/06/2006			Concurrence (de droit) avec TARBES VAL D'ADOUR et GER

(\*) Demandes déposées il y a moins de deux ans

(\*\*) METR = Métropole, DOM = Outre-Mer, T = terrestre, M = marin, 11 = Alsace, 12 = Aquitaine /G. de GAscogne, 14 = B. parisien /  
Manche / Atlantique, 16 = Jura, Bresse, Savoie, 18 = Sud-Est / Méditerranée

# ACTIVITÉ DE FORAGE

## NOUVELLES IMPLANTATIONS

Bassin	Operateur	N° Permis	Gisement / Sondage N° Puits Point de grille	Type de sondage	N° BEPH	Département	Coordonnées	
							LAMBERT Surface Objectif ou fond	GRADES ALTITUDE
PARISIEN	LUNDIN	N 552	CHEVIGNY 1	W	14-4568	51	X : 726,800	X : 1,9222
			CVG 1				Y : 1135,475	Y : 54,3408
							XOBJ :	ZTAB : 106
							YOBJ :	ZSOL : 99,49
PARISIEN	PETROREP	C 14	MONTLEVEE	D	14-4469-A	77	X : 646,120	X : 54,3514
			ME 3H				Y : 2435,083	Y : 0,7147
							XOBJ : 647,166	ZTAB : 177,2
							YOBJ : 2435,518	ZSOL : 170,5

## ÉTAT D'AVANCEMENT DES FORAGES D'EXPLORATION ET D'EXTENSION-DÉVELOPPEMENT

Bassin	Operateur	N° Permis	Gisement / Sondage		Contracteur	Date Début	Objectifs	Profondeur Départ	Niveau atteint		
			N° Puits	Type						N° BEPH	Date Fin
PARISIEN	LUNDIN	N 552	CHEVIGNY	W	COFOR	23/06/2006	RHETIEN				
			CVG 1							14-4568	MAS 3000
PARISIEN	PETROREP	C 14	MONTLEVEE	D	COFOR	27/06/2006	DOGGER	1789,5			
			ME 3H							14-4469-A	MR 7000
								En cours			

# ACTIVITÉ DE PRODUCTION

## INTERVENTIONS SUR LES PUIITS

(mai 2006)

Bassin	Opérateur	Gisement	Puits	Conditions précédentes	Travaux réalisés	Débit huile/gaz m3/jour	BSW %
AQUITAIN	ESSO	CAZAUX	CAX 87	Pompe en panne	Réparation PU	43	93
		COURBEY	CBY 3	Fuites tubing	Réparation à l'identique	110	
	VERMILION	LUCATS	LTS 1	Puits en production	Optimisation: remplacement garniture de pompage	4,5	
		PARENTIS	PS 68	Pci en panne	Remplacement PCI		
			PS 95	Pompe en panne	Perforations et acidification, remise en production		27,8
PARISIEN	GEOPETROL	SIVRY	SVY 2	Puits à l'arrêt	Attente intervention		
	LUNDIN	DOMMARTIN-LETTREE	DML 4	Débit faible	Remplacement pompe		
			GV 105	Rupture garniture de pompe	Réparation à l'identique		
		SOUDRON	SDN 109	Puits à l'arrêt	Fracturations		
			SDN 5	Fuites tubing	Réparation à l'identique		
			VGR 1	Baisse de production	Changement Pompe de fond		
			VPU 117		Changement Pompe		
		VILLEPERDUE	VPU 121	Baisse de production	Réparation à l'identique		
			VPU 127		Nettoyage et réparation		
			VPU 129		Pompage acide et solvant		
			VPU 148		Test tubing et annulaire		
	VPU 33			Remontée colonne 5"			
	PETROREP	L'ILE DU GORD	PRN 1	Baisse de production	Changement Pompe de fond		
	SMP	SAINTE MARTIN B.	SMB 14	Puits fermé	Injection d'Expangel-ML		
	TEPF	LA CROIX BLANCHE	LCX 5	Problème fonctionnement PCI	nettoyage tubing annulaire		
	VERMILION	LA TORCHE	LTO 7	Nouveau puits	Fracturations et tests de production en cours		
			LTO 8	Nouveau puits	Fracturations et tests de production en cours		

## PÉTROLE BRUT

DIREM-BEPH

ZONE	SOCIÉTÉ OPÉRATRICE	GISEMENT	PRODUCTION EN TONNES		
			mai-06	CUMULÉ 2006	
ALSACE	GÉOPÉTROL	ESCHAU	110	516	
		SCHEIBENHARD	377	1 814	
		SCHELMENBERG	136	664	
		TOTAL	624	2 995	
	OELWEG	MUEHLWEG	34	284	
<b>TOTAL ALSACE</b>			<b>658</b>	<b>3 279</b>	
AQUITAINE	TOTAL E&P France	LACQ SUPÉRIEUR	804	3 129	
		LAGRAVE	4 444	21 127	
		PÉCORADE	2 214	12 724	
		VIC BILH	2 612	12 786	
		TOTAL	10 074	49 766	
	ESSO REP	CAZAUX	4 268	20 019	
		COURBEY	3 398	16 544	
		LES ARBOUSIERS	998	4 583	
		LES MIMOSAS	1 635	7 156	
		LES PINS	3 285	16 836	
		TAMARIS	0	99	
	TOTAL			13 584	65 237
	GÉOPÉTROL	BONREPOS	20	37	
		CASTÉRA-LOU	953	4 770	
		MONTASTRUC	325	1 692	
		TOTAL	1 298	6 499	
	VERMILION REP	CABEIL	87	425	
		LUCATS	57	129	
		LUGOS	1 759	8 309	
		MOTHEIS	527	2 199	
PARENTIS		12 260	59 262		
TOTAL		14 691	70 324		
<b>TOTAL AQUITAINE</b>			<b>39 647</b>	<b>191 826</b>	
BASSIN PARISIEN	TOTAL E&P France	ITTEVILLE	8 671	41 758	
		LA CROIX-BLANCHE	340	6 059	
		VERT-LE-GRAND	1 889	9 324	
		VERT-LE-PETIT	136	658	
		TOTAL	11 036	57 799	
	ESSO REP	CHAUNOY	5 929	29 679	
	GÉOPÉTROL	BAGNEAUX	105	502	
		BRIE	119	579	
		FONTAINE-AU-BRON	941	4 511	
		LA VIGNOTTE	172	774	
		NESLES	0	0	
		PÉZARCHES	227	1 046	
		SAINT-GERMAIN	309	1 464	
		SIVRY	264	1 463	
		TOTAL	2 137	10 339	
		LUNDIN	COURDEMANGES	283	1 373
	DOMMARTIN-LETTREÉ		1 121	6 228	
	FAB SUD		91	450	
	GRANDVILLE		1 860	9 138	
	HAUTEFEUILLE		146	721	
	LA MOTTE NOIRE		150	1 020	
	MERISIERS		568	3 014	
	SOUDRON		1 992	8 581	
	LA TONNELLE		4	362	
	VERT-LA-GRAVELLE		516	2 241	
	VILLEPERDUE	5 909	29 715		
	TOTAL	12 640	62 842		
TOREADOR ENERGY France	CHARMOTTES	1 521	9 749		
	CHÂTEAU-RENARD	893	4 070		
	CHUELLES	828	4 238		
	COURTENAY	645	3 120		
	SAINT-FIRMIN	1 368	6 447		
TOTAL	5 255	27 624			
PÉTROREP	BÉCHEVRET	45	159		
	COULOMMES	451	1 689		
	L'ILE DU GORD	673	3 027		
	MONTLEVÉE	0	204		
TOTAL	1 169	5 078			
S M P	ST-MARTIN-DE-BOSSENAY	431	1 523		
VERMILION REP	BREMONDERIE	84	409		
	CHAMPOTRAN	3 859	18 446		
	DONNEMARIE	127	698		
	LA TORCHE	3 250	14 030		
	MALNOUE	1 005	4 957		
	SAINT LAZARE	243	1 793		
	VULAINES	981	4 977		
TOTAL	9 549	45 310			
<b>TOTAL BASSIN DE PARIS</b>			<b>48 147</b>	<b>240 194</b>	
<b>TOTAL FRANCE</b>			<b>88 452</b>	<b>435 299</b>	

**GAZ BRUT**

ZONE	SOCIÉTÉ OPÉRATRICE	GISEMENT	PRODUCTION EN 10 <sup>3</sup> m <sup>3</sup>	
			mai.06	CUMULÉ 2006
AQUITAINE	TOTAL E&P France	ANDOINS	0	0
		LACQ PROFOND	118 079	560 747
		LE LANOT	7 079	33 154
		MEILLON	20 220	115 860
		PÉCORADE	4 837	23 551
		ROUSSE	1 606	18 793
		VIC BILH	4 402	22 591
	TOTAL	156 223	774 696	
	VERMILION REP	PARENTIS	685	3 296
	TOTAL	685	3 296	
<b>TOTAL AQUITAINE</b>			<b>156 908</b>	<b>777 992</b>
BASSIN PARISIEN	ESSO REP	CHAUNOY	200	1 009
	GAZ DE FRANCE	TROIS-FONTAINES	0	3 180
	GAZONOR	DÉSIRÉE	498	1 431
		POISSONNIÈRE	6 340	41 512
	TOTAL	6 838	42 942	
<b>TOTAL BASSIN PARISIEN</b>			<b>7 038</b>	<b>47 131</b>
<b>TOTAL FRANCE</b>			<b>163 946</b>	<b>825 123</b>

**GAZ COMMERCIALISÉ**

ZONE	SOCIÉTÉ OPÉRATRICE	CENTRE DE TRAITEMENT	PRODUCTION EN 10 <sup>3</sup> m <sup>3</sup>	
			mai.06	CUMULÉ 2006
AQUITAINE	TOTAL E&P France	LACQ	97 698	477 510
		TOTAL	97 698	477 510
		<b>TOTAL AQUITAINE</b>	<b>97 698</b>	<b>477 510</b>
BASSIN PARISIEN	ESSO REP	CHAUNOY	0	0
	GAZ DE FRANCE	TROIS-FONTAINES	0	3 170
	GAZONOR	DÉSIRÉE	498	1 431
		POISSONNIÈRE	6 201	40 297
	TOTAL	6 700	41 728	
<b>TOTAL BASSIN PARISIEN</b>			<b>6 700</b>	<b>44 898</b>
<b>TOTAL FRANCE</b>			<b>104 398</b>	<b>522 408</b>

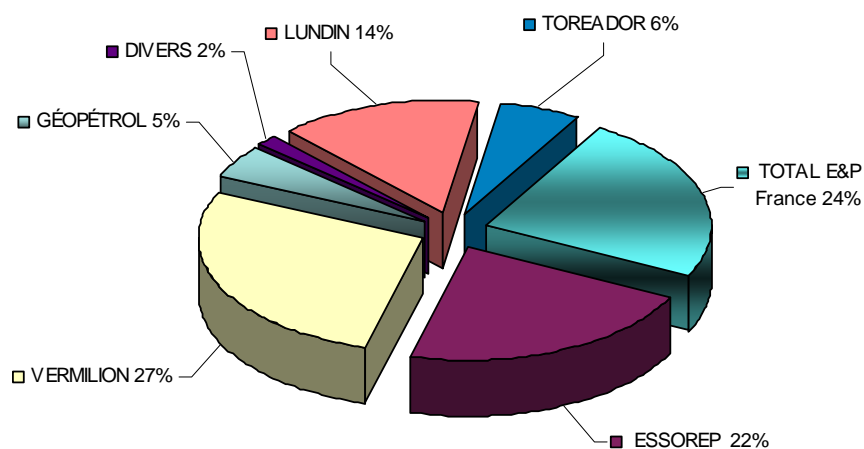
**HYDROCARBURES EXTRAITS DU GAZ NATUREL**

ZONE	SOCIÉTÉ OPÉRATRICE	NATURE	PRODUCTION EN TONNES	
			mai.06	CUMULÉ 2006
AQUITAINE	TOTAL E&P France	ESSENCES/CONDENSAT	3753	21309
<b>TOTAL FRANCE</b>			<b>3753</b>	<b>21309</b>

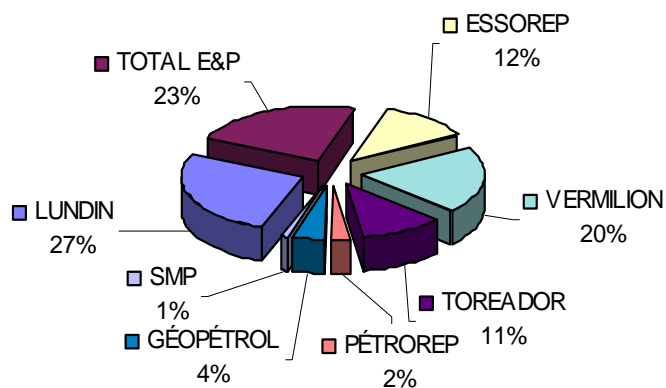
**PRODUIT CONNEXE**

ZONE	SOCIÉTÉ OPÉRATRICE	NATURE	PRODUCTION EN TONNES	
			mai.06	CUMULÉ 2006
AQUITAINE	TOTAL E&P France	SOUFRE	35 428	165 810

Répartition de la production française de pétrole brut en France par société en mai 2006



Répartition de la production de pétrole brut dans le Bassin Parisien en mai 2006



Répartition de la production de pétrole brut dans le Bassin Aquitain en mai 2006

