

**BUREAU EXPLORATION-PRODUCTION  
DES HYDROCARBURES**

**BULLETIN MENSUEL  
D'INFORMATION**

**DÉCEMBRE 2006**

-EXPLORATION-PRODUCTION D'HYDROCARBURES  
ET STOCKAGES SOUTERRAINS EN FRANCE-

*DGEMP/DIREM/1ère sous-Direction, BEPH*

*41, Boulevard Vincent Auriol - 75703 Paris cedex 13 Tél 01 53 94 14 81 - Fax 01 53 94 14 40*

*beph.dgemp@industrie.gouv.fr*

*[www.industrie.gouv.fr/energie/petrole/beph.htm](http://www.industrie.gouv.fr/energie/petrole/beph.htm)*

## SYNOPTIQUE MENSUEL DÉCEMBRE 2006

		JANVIER	FEVRIER	MARS	AVRIL	MAY	JUIN	JUILLET	AOUT	SEPTEMBRE	OCTOBRE	NOVEMBRE	DÉCEMBRE	
<b>5</b>	<b>Domaine minier</b>													
	<i>Exploration</i>													
	Demandes recevables	2	3		1		4	1	1	1	2		1	
	Demandes de prolongation										1	1		
	Attributions		2				1					1	1	
	Prolongations						1				2			
	Expirations / Renoncements				2		1		1					
	<i>Exploitation</i>													
	Demandes recevables								1				1	
	Demandes de prolongation													
	Attributions				2							1		
	Prolongations / Prorogations						1							
	Expirations / Renoncements													
	<b>Activité de géophysique</b>													
	<i>Campagnes de sismique réflexion</i>													
	A terre	Carottages VT St Just-en-Brie												
	En mer	Juan de Nova Maritime												
	<i>Autres méthodes</i>													
<b>14</b>	<b>Activité de forage</b>													
	<i>Exploration</i>													
	A terre	Chevigny 1    Folschwiller 1    Diebling Str. 1												
	En mer													
	<i>Exploitation</i>													
	Bassin de Paris	LTO4 - CY 91    LTO4D / 5GD    LTO 7D    LTO 8D    LA 416G1    ME 3H    ITV 10H    VPU 194H - VPU 183H    SMB 5H - CY 62D    SVY 9D    SF 71D												
	Aquitaine	SMB 6H - SMB 7H    VPU 185HVPU 189H - GV 110 I - VPU 185H R												
	<b>Annexe</b>													
<b>15</b>	<b>Activité de production</b>	<b>Pétrole et liquides</b>						<b>Gaz</b>						
	<i>Mois de novembre 2006</i>		Production du mois en tonnes	Rythme annuel en Mt/an				Production du mois en milliers de m3	Rythme annuel en milliers de m3/an					
		Pétrole brut :	88 489	1,160	Gaz brut :	152 796	2,069							
		Essences et condensats :	3 206	0,050	Gaz commercialisé :	87 892	1,288							
<b>19</b>	<b>Stockages souterrains</b>	<b>Produits liquides</b>						<b>Gaz</b>						
								Attribution de concession de stockage souterrain de gaz combustible de Hauterives. Prolongation de concession de stockage souterrain de gaz combustible de Tersanne. Prolongation de concession de stockage souterrain de gaz combustible d'Izaute.						

Pour toutes informations complémentaires :

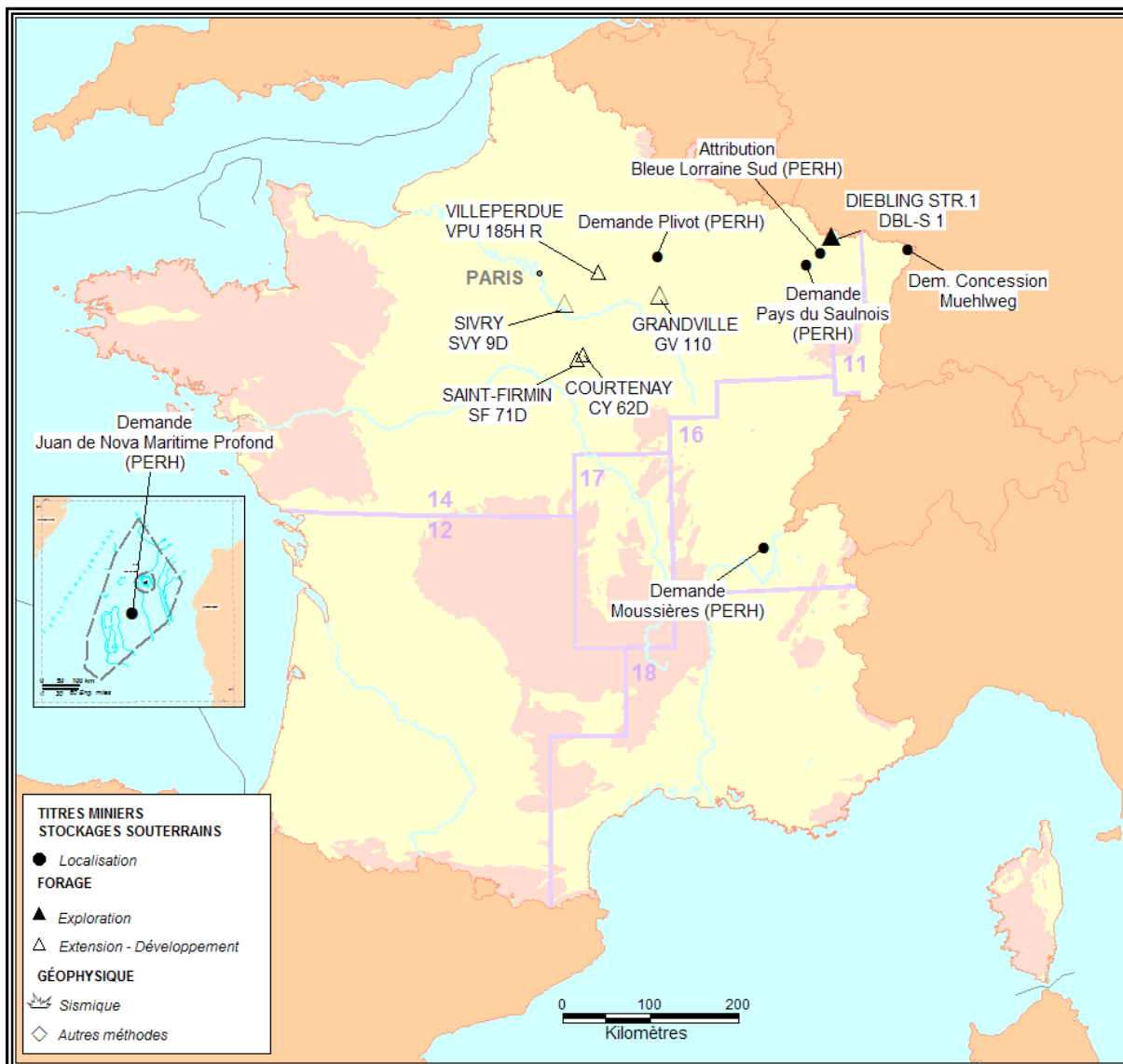
- Titres miniers, Stockages souterrains

Charles Lamiraux [charles.lamiraux@industrie.gouv.fr](mailto:charles.lamiraux@industrie.gouv.fr)  
 Alex Guez [alex.guez@industrie.gouv.fr](mailto:alex.guez@industrie.gouv.fr)
- Géophysique, forage

Claude Voisin [claud.voisin@industrie.gouv.fr](mailto:claud.voisin@industrie.gouv.fr)
- Production-développement

Alex Guez [alex.guez@industrie.gouv.fr](mailto:alex.guez@industrie.gouv.fr)  
 Gérard Courbin [gerard.courbin@industrie.gouv.fr](mailto:gerard.courbin@industrie.gouv.fr)

## INFORMATIONS DU MOIS



### LEGENDE DES FORAGES Sur les cartes du chapitre «DOMAINE MINIER» Résultats des forages et état des puits producteurs

SYMBOLES CARTE	LEGENDE		SYMBOLES CARTE
	Sec	Sec, éruption de gaz	
	Sec, aucun débit d'hydrocarbures	Producteur d'huile	
	Sec, huile en test	Producteur de gaz	
	Sec, huile et gaz en test	Producteur d'huile et de gaz	
	Sec, gaz en test	Non disponible	

# DOMAINE MINIER

## DEMANDES DE PERMIS DE RECHERCHES

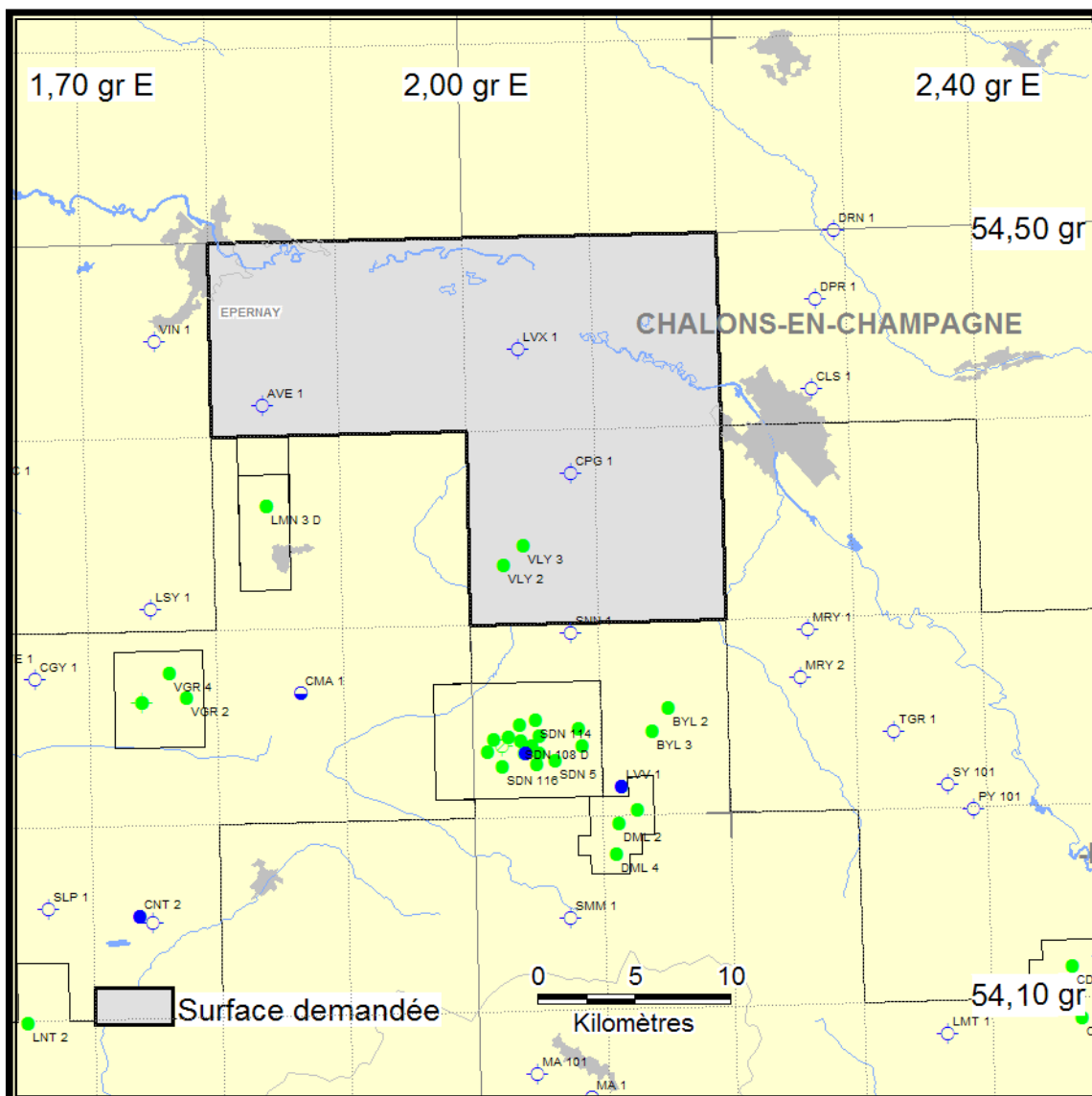
<i>N° DIREM</i>	<i>ZONE</i>	<i>DÉNOMINATION</i>	<i>PÉTITIONNAIRES</i>
1528	14	Plivot	Lundin International
1529	-	Juan de Nova Maritime Profond	Marex, Roc Oil Company Limited
1532	16	Moussières	Celtique Energie Petroleum Limited
1533	14	Pays du Saulnois	Lundin International

## ATTRIBUTION DE PERMIS DE RECHERCHES

<i>N° DIREM</i>	<i>ZONE</i>	<i>DÉNOMINATION</i>	<i>TITULAIRE</i>
M 581	14	Bleue Lorraine Sud	European Gas Limited

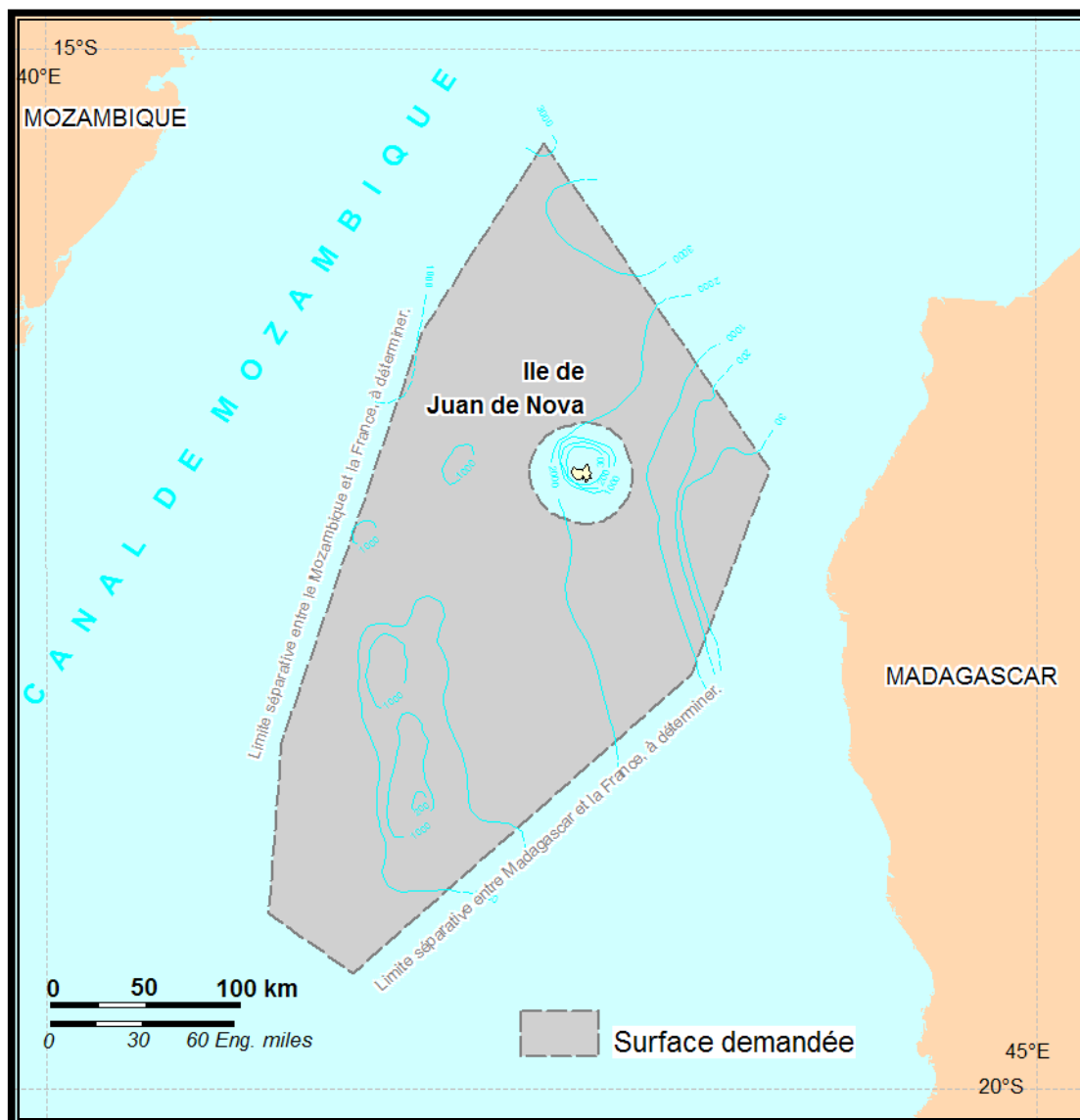
## DEMANDE DE CONCESSION

<i>N° DIREM</i>	<i>ZONE</i>	<i>DÉNOMINATION</i>	<i>PÉTITIONNAIRE</i>
D 84	11	Muehlweg	Oelweg



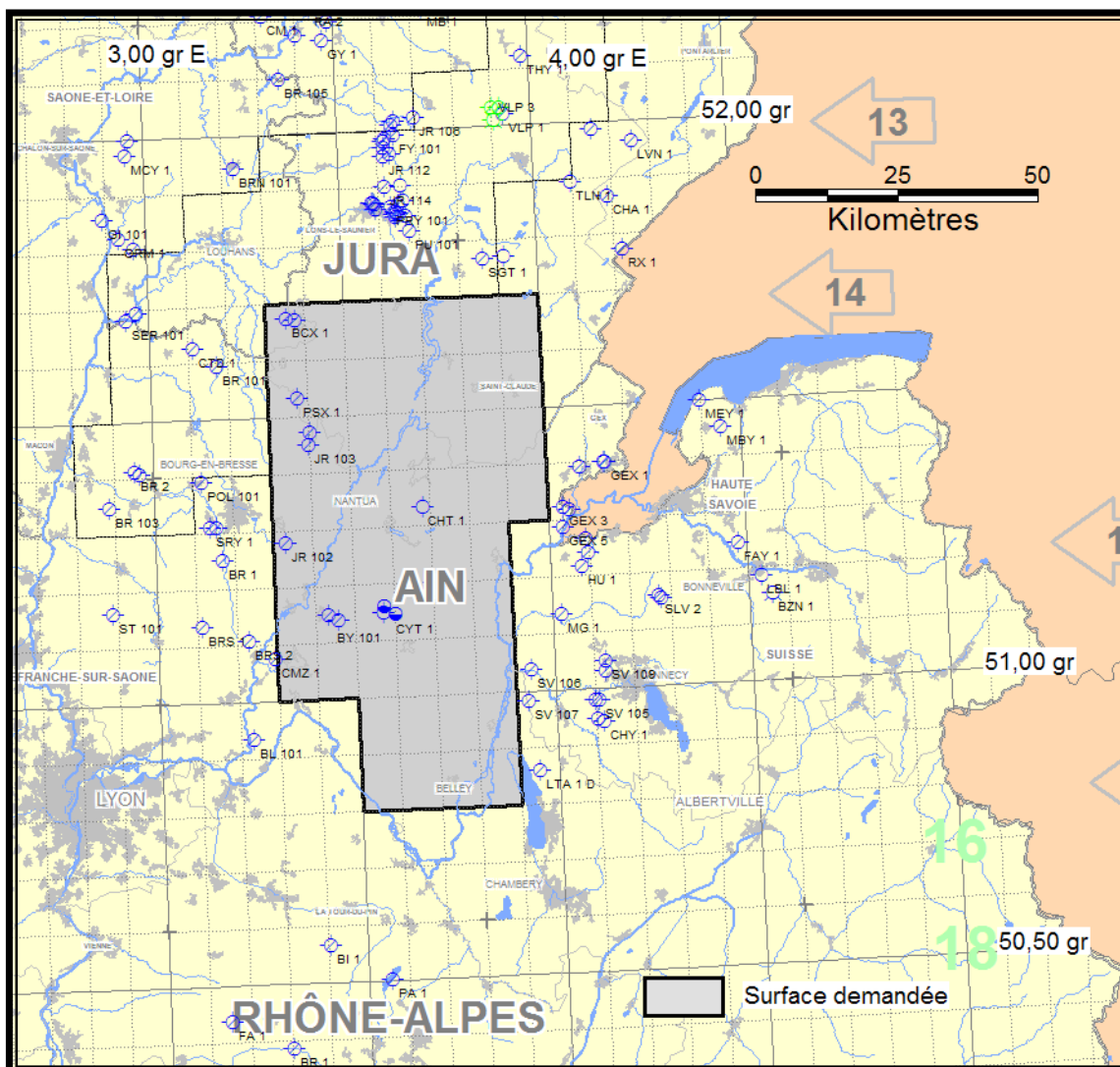
Légende de la carte : voir page 4

N° ET NOM DE LA DEMANDE DE PERMIS	: 1528 Plivot
PÉTITIONNAIRE	: Lundin international
DATE DE PÉTITION	: 10.04.2006
DATE DE RECEVABILITÉ	: 03.07.2006
DATE DE PARUTION AU J.O.R.F.	: 04.11.2006
DATE DE PARUTION AU J.O.U.E.	: 09.12.2006
SURFACE SOLLICITÉE (km²)	: 396
VALIDITÉ DEMANDÉE (années)	: 5
FIN DE CONCURRENCE	: 09.03.2007



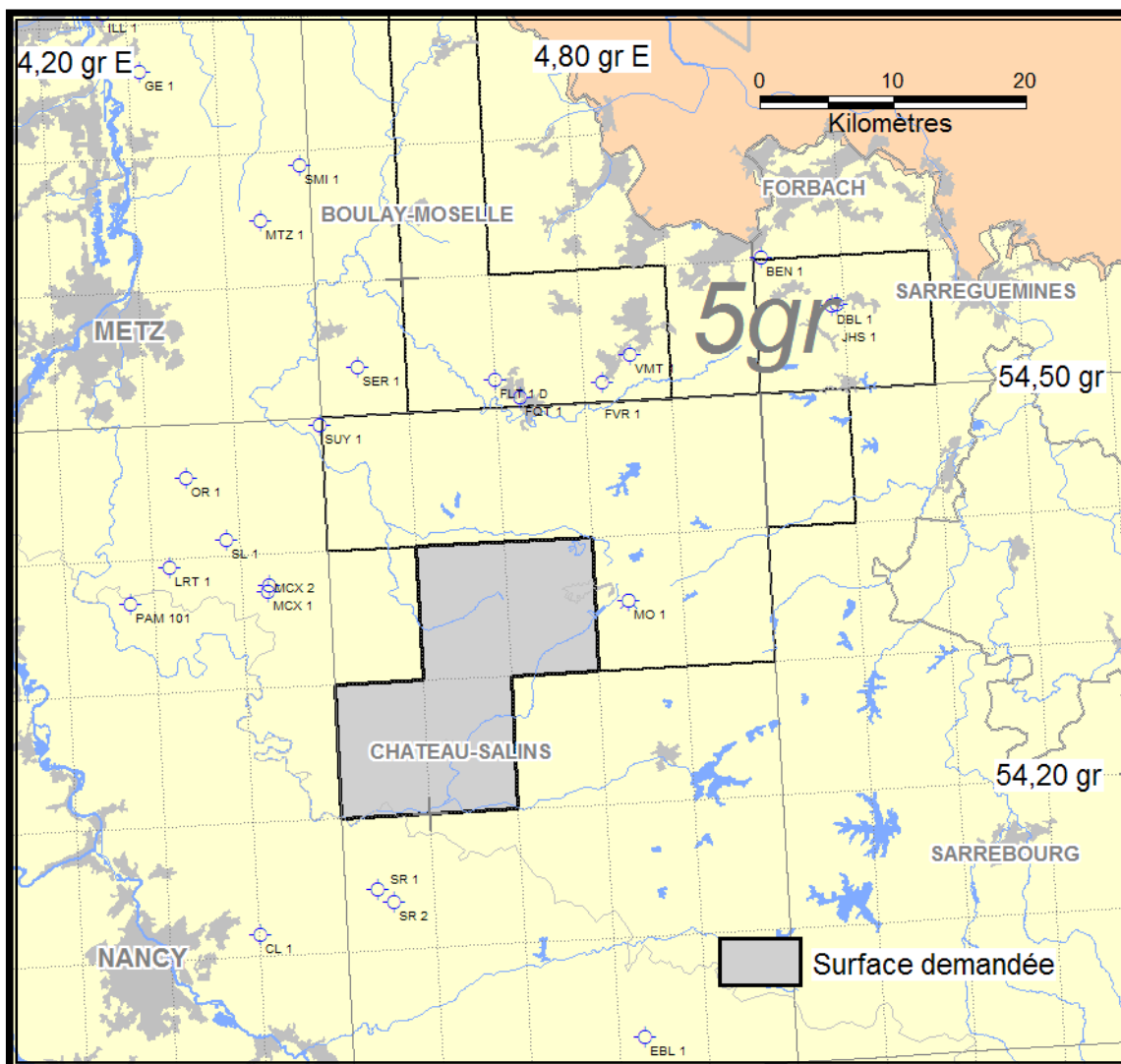
Légende de la carte : voir page 4

N° ET NOM DE LA DEMANDE DE PERMIS	: 1529 Juan de Nova Maritime Profond
PÉTITIONNAIRES	: Marex Petroleum Corporation, Roc Oil Company Limited.
DATE DE PÉTITION	: 06.04.2006
DATE DE RECEVABILITÉ	: 30.08.2006
DATE DE PARUTION AU J.O.R.F.	: 30.09.2006
DATE DE PARUTION AU J.O.U.E.	: 29.12.2006
SURFACE SOLLICITÉE (km <sup>2</sup> )	: 62 000 (environ)
VALIDITÉ DEMANDÉE (années)	: 5
FIN DE CONCURRENCE	: 29.03.2007



Légende de la carte : voir page 4

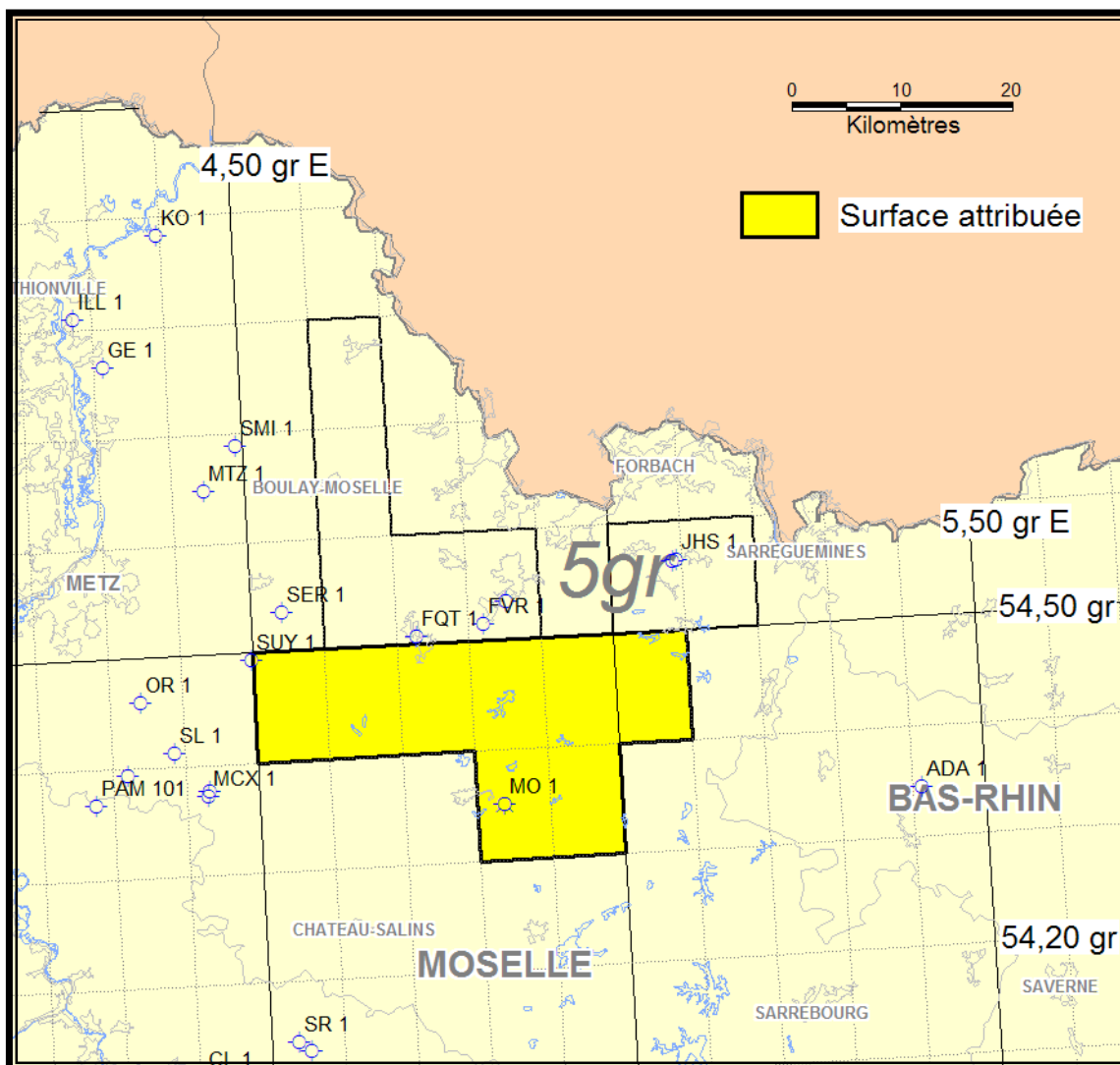
N° ET NOM DE LA DEMANDE DE PERMIS	: 1532 Moussières
PÉTITIONNAIRE	: Celtique Energie Petroleum Limited
DATE DE PÉTITION	: 02.06.2006
DATE DE RECEVABILITÉ	: 19.10.2006
DATE DE PARUTION AU J.O.R.F.	: 08.12.2006
SURFACE SOLLICITÉE (km²)	: 3747
VALIDITÉ DEMANDÉE (années)	: 5
OBSERVATIONS	: En concurrence partielle avec la demande de Lons-le-Saunier.



Légende de la carte : voir page 4

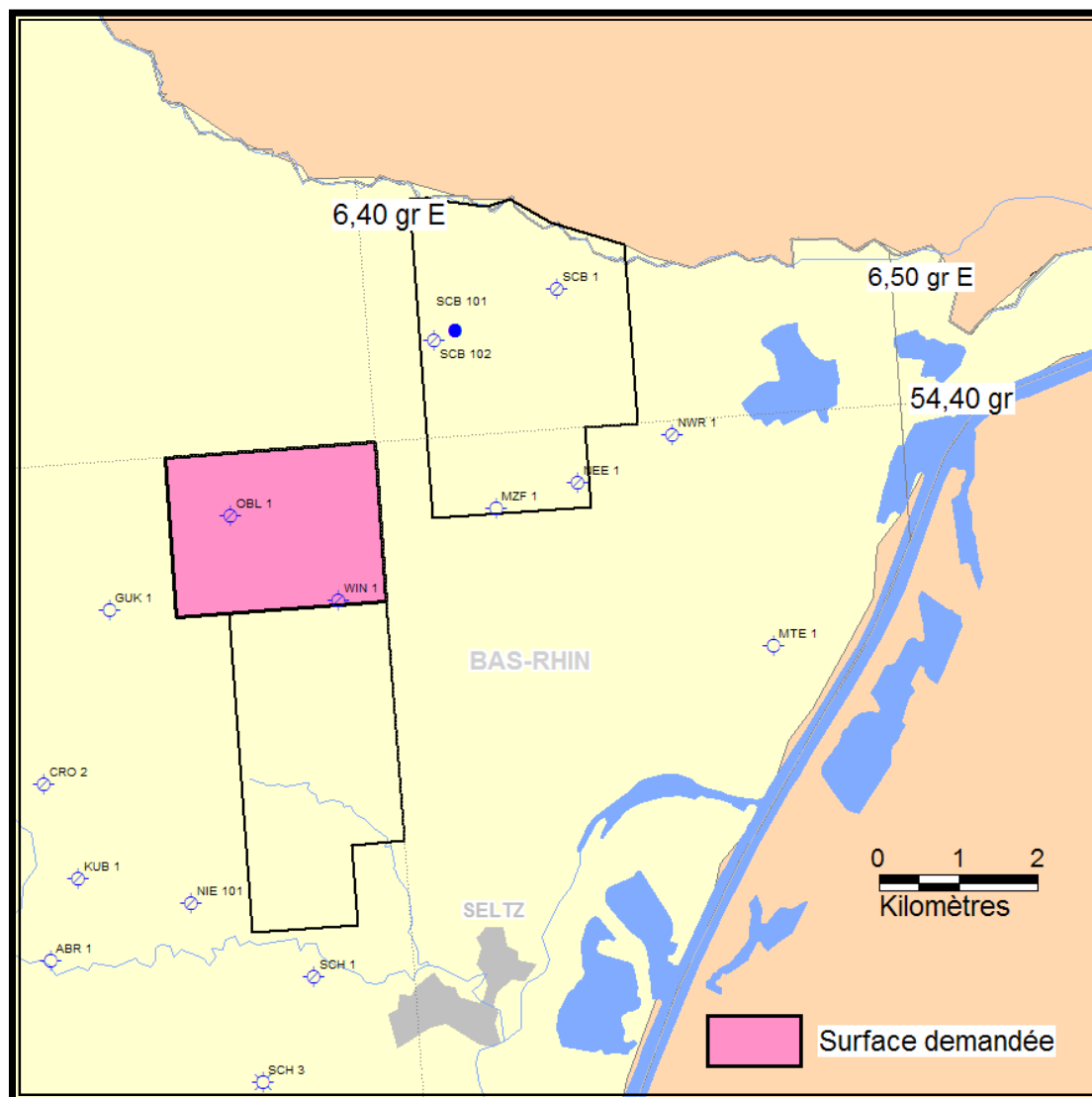
N° ET NOM DE LA DEMANDE DE PERMIS	: 1533 Pays du Saulnois
PÉTITIONNAIRE	: Lundin International
DATE DE PÉTITION	: 14.09.2006
DATE DE RECEVABILITÉ	: 14.12.2006
SURFACE SOLLICITÉE (km <sup>2</sup> )	: 264
VALIDITÉ DEMANDÉE (années)	: 3





Légende de la carte : voir page 4

N° ET NOM DU PERMIS ATTRIBUÉ	: M 581 Bleue Lorraine Sud
TITULAIRE	: European Gas Limited
DATE DE LA DEMANDE	: 18.07.2005
DATE D'ARRÊTÉ D'OCTROI	: 23.11.2006
DATE DE PARUTION AU J.O.R.F.	: 07.12.2006
SUPERFICIE (km²)	: 528
VALIDITÉ DEMANDÉE (années)	: 5
ENGAGEMENT FINANCIER (M€)	: 8,68225



Légende de la carte : voir page 4

N° ET NOM DE LA DEMANDE	
DE CONCESSION	: D 84 Muehlweg
PÉTITIONNAIRE	: Oelweg
DATE DE PARUTION AU J.O.R.F.	: 25.08.2006
DATE DE PARUTION AU J.O.U.E.	: 30.12.2006
SUPERFICIE (km²)	: 5,3
VALIDITÉ DEMANDÉE (années)	: 25
FIN DE CONCURRENCE	: 30.03.2007

**Liste des demandes de permis exclusifs de recherches en cours d'instruction  
au 30/12/2006 (\*)**

<b>Numéro Situation (**) Surface</b>	<b>Nom Pétitionnaires(s)</b>	<b>Pétition Receva- bilité</b>	<b>JO France JO Europ.</b>	<b>Fin concurr.</b>	<b>Observations</b>
DP-1506 METR T - 12 173 km <sup>2</sup>	<b>Carret</b> VERMILION EMERAUDE, LUNDIN GASCOGNE	17/11/2004 19/01/2005	27/05/2005 28/04/2005	<b>28/07/2005</b>	Demande partiellement en mer.
DP-1507 METR M - 12 709 km <sup>2</sup>	<b>Aquila</b> VERMILION REP, VERMILION EXPLORATION	18/12/2004 15/03/2005	20/08/2005 14/06/2005	<b>14/09/2005</b>	Demande partiellement à terre. Concurrence partielle (de fait) avec Arcachon Maritime
DP-1508 METR T - 14 588 km <sup>2</sup>	<b>Etampes</b> GEOPETROL	17/01/2005 10/05/2005	01/10/2005 28/12/2005	<b>28/03/2006</b>	Concurrence (de fait) avec MALESHERBES blocs Nord.
DP-1510 METR T - 14 266,7 km <sup>2</sup>	<b>Malesherbes</b> TOREADOR ENERGY France	12/04/2005 26/07/2005	01/10/2005 28/12/2005	<b>28/03/2006</b>	Concurrence (de fait) avec ETAMPES blocs Nord.
DP 1511 METR M - 12 638 km <sup>2</sup>	<b>Arcachon Maritime</b> ISLAND OIL & GAS plc	04/03/2005 08/04/2005	20/08/2005 14/06/2005	<b>12/09/2005</b>	Concurrence partielle (de fait) avec Aquila
DP-1514 METR T - 12 71 km <sup>2</sup>	<b>Lavignolle (extension)</b> MAREX, MAUREL & PROM	22/08/2005 16/09/2005	11/10/2005 28/12/2006	<b>28/03/2006</b>	
DP-1516 METR T - 14 538 km <sup>2</sup>	<b>Montargis</b> ESSENCE DE PARIS	09/09/2005 25/10/2005	15/12/2005 03/02/2006	<b>03/05/2006</b>	Concurrence (de fait) avec FERRIERES
DP-1517 METR T - 14 335 km <sup>2</sup>	<b>Rigny le Ferron</b> TOREADOR ENERGY France	12/07/2005 05/12/2005	10/12/2005 03/02/2006	<b>03/05/2006</b>	
DP-1518 METR T - 14 444 km <sup>2</sup>	<b>Mairy</b> TOREADOR ENERGY France, LUNDIN	25/11/2005 24/01/2006	15/02/2006 08/03/2006	<b>06/06/2006</b>	
DP-1519 METR T - 14 134,26 km <sup>2</sup>	<b>Joigny</b> TOREADOR ENERGY France	27/10/2005 03/01/2006	15/02/2006 08/03/2006	<b>06/06/2006</b>	
DP-1520 METR T - 12 1405 km <sup>2</sup>	<b>Tarbes Val d'Adour</b> EUROPA OIL & GAS	20/10/2005 13/02/2006	12/03/2006 23/05/2006	<b>21/08/2006</b>	Concurrence partielle (de fait) avec GER et COTES DE GASCOGNE
DP-1521 METR T - 12 928 km <sup>2</sup>	<b>Béarn des Gaves</b> EUROPA OIL & GAS	17/10/2005 13/02/2006	12/03/2006 23/05/2006	<b>21/08/2006</b>	
DP-1522 METR T - 12 1405 km <sup>2</sup>	<b>Ger</b> EXCEED ENERGY France	24/10/2005 23/02/2006	18/03/2006 17/06/2006	<b>15/09/2006</b>	Concurrence partielle (de fait) avec TARBES VAL D'ADOUR et COTES DE GASCOGNE
DP-1523 METR T - 16 3795 km <sup>2</sup>	<b>Lons le saunier</b> EUROPEAN GAS Ltd	22/07/2005 27/03/2006	17/05/2006 14/07/2006	<b>12/10/2006</b>	
DP-1524 METR T - 11 200 km <sup>2</sup>	<b>Soufflenheim</b> MILLENIUM GEO-VENTURE,	28/03/2006 08/06/2006	29/08/2006		

(\*) Demandes enregistrées il y a moins de deux ans

(\*\*) METR = Métropole, DOM = Outre-Mer, T = terrestre, M = marin, 11 = Alsace, 12 = Aquitaine /G. de GASCOGNE, 14 = B. parisien /  
Manche / Atlantique, 16 = Jura, Bresse, Savoie, 18 = Sud-Est / Méditerranée

**Liste des demandes de permis exclusifs de recherches en cours d'instruction  
au 30/12/2006 (\*)**

<b>Numéro Situation (**) Surface</b>	<b>Nom Pétitionnaires(s)</b>	<b>Pétition Receva- bilité</b>	<b>JO France JO Europ.</b>	<b>Fin concurr.</b>	<b>Observations</b>
DP-1525 METR T - 14 403 km <sup>2</sup>	<b>Ferrières</b> LUNDIN INTERNATIONAL	28/02/2006 13/06/2006	11/08/2006 04/10/2006	<b>02/01/2007</b>	Concurrence partielle (de fait) avec MONTARGIS
DP-1526 METR T - 12 2184 km <sup>2</sup>	<b>Saint Griède</b> GAS2GRID Ltd,	06/03/2006 29/06/2006			Concurrence partielle (de droit) avec TARBES VAL D'ADOUR et COTES DE GASCOGNE.
DP-1527 METR T - 12 2104 km <sup>2</sup>	<b>Côtes de Gascogne</b> TOTAL E&P France	19/06/2006 30/06/2006			Concurrence (de droit) avec TARBES VAL D'ADOUR et GER
DP-1528 METR - 14 396 km <sup>2</sup>	<b>Plivot</b> LUNDIN INT.	10/04/2006 03/07/2006	04/11/2006 09/12/2006	<b>09/03/2007</b>	
DP-1529 DOM M - 62000 km <sup>2</sup>	<b>Juan de Nova Maritime Profond</b> MAREX, ROC OIL	10/04/2006 30/08/2006	30/09/2006 29/12/2006	<b>29/03/2007</b>	
DP-1530 METR T - 12 1190 km <sup>2</sup>	<b>Montaner</b> CELTIQUE PETROLEUM ENERGIE Ltd	10/05/2006 21/09/2006			Concurrence avec TARBES VAL d'ADOUR, GER (de droit), COTES DE GASCOGNE et St GRIEDE (de fait)
DP-1531 METR - 14 2803 km <sup>2</sup>	<b>Ardennes</b> THERMOPYLES SAS	22/06/2006 19/10/2006	04/11/2006		
DP-1532 METR T - 16 3747 km <sup>2</sup>	<b>Moussières</b> CELTIQUE ENERGIE PETROLEUM	02/06/2006 19/10/2006	08/12/2006		Concurrence partielle (de droit) avec Lons le Saunier
DP-1533 METR T - 14 264 km <sup>2</sup>	<b>Pays du Saulnois</b> LUNDIN INTERNATIONAL	14/09/2006 14/12/2006			

(\*) Demandes enregistrées il y a moins de deux ans

(\*\*) METR = Métropole, DOM = Outre-Mer, T = terrestre, M = marin, 11 = Alsace, 12 = Aquitaine /G. de Gascogne, 14 = B. parisien /  
Manche / Atlantique, 16 = Jura, Bresse, Savoie, 18 = Sud-Est / Méditerranée

# ACTIVITÉ DE FORAGE

## NOUVELLES IMPLANTATIONS

Bassin	Opérateur	N° Permis	Gisement / Sondage N° Puits Point de grille	Type de sondage	N° BEPH	Département	Coordonnées	
							LAMBERT Surface Objectif ou fond	GRADES ALTITUDE
PARISIEN	TOREADOR	C012	COURTENAY CY 62D	D	14-4577-	45	X : 651,912 Y : 2335,186 XOBJ : 651,90 YOBJ : 2 335,01	X : Y : ZTAB : ZSOL : 155,00
PARISIEN	LUNDIN	C029	VILLEPERDUE VPU 185H R U05	D	14-4575-R	51	X : 690,223 Y : 2428,462 XOBJ : 690,58 YOBJ : 2 428,52	X : 1,0400 Y : 54,2800 ZTAB : 191,00 ZSOL : 185,00
PARISIEN	TOREADOR	C013	SAINT-FIRMIN SF 71D	D	14-4580-	45	X : 644,477 Y : 2329,219 XOBJ : 644,618 YOBJ : 2329,1	X : Y : ZTAB : 173,8 ZSOL : 169,3

## ÉTAT D'AVANCEMENT DES FORAGES D'EXPLORATION ET D'EXTENSION-DÉVELOPPEMENT

Bassin	Opérateur	N° Permis	Gisement / Sondage		Contracteur Appareil	Date Début Date Fin	Objectifs	Profondeur Départ Profondeur Atteinte	Niveau atteint Résultat
			N° Puits Type	N° BEPH					
PARISIEN	TOREADOR	C012	COURTENAY	SMP	20/11/2006 03/12/2006	NEOCOMIEN	0	NEOCOMIEN	
			CY 62D	SMP 5			695	Indices d'huile	
PARISIEN	LUNDIN	C029	VILLEPERDUE	COFOR	12/12/2006 19/12/2006	CALLOVIEN Inférieur	2011	CALLOVIEN Inférieur	
			VPU 185H R	MAS 3000			2208	Attente reprise	
PARISIEN	LUNDIN	C034	GRANDVILLE	COFOR	14/11/2006 11/12/2006	RETHIEN	0	KEUPER	
			GV 110	MAS 3000			2270	Injecteur	
PARISIEN	GEOPETROL	C067	SIVRY	COFOR	26/10/2006	KEUPER Supérieur	0		
			SVY 9D	MR 7000			2570		
PARISIEN	TOREADOR	C013	SAINT-FIRMIN	SMP	09/12/2006 16/12/2006	NEOCOMIEN	0	NEOCOMIEN	
			SF 71D	SMP 5			655	Indices d'huile	
PARISIEN	European Gas Limited	M 576	DIEBLING STR. 1	COFOR	29/10/2006	WESTPHALIEN SUP.	993		
			DLB-S 1	WIRTH B3 / B5				En cours	
			W	14-4581-					

W= exploration, O= exploration secondaire, S= stratigraphique, X= extension, D= développement, I= Injecteur, A= auxiliaire.

# ACTIVITÉ DE PRODUCTION

## INTERVENTIONS SUR LES PUIITS

(novembre 2006)

Bassin	Opérateur	Gisement	Puits	Conditions précédentes	Travaux réalisés	Débit huile/gaz m3/jour	BSW %
ALSACE	GEOPETROL	ESCHAU	ESC 4	Baisse de production	Changement pompe de fond	5	51
		LACQ	LA 137	Blocage vanne de fond	Débloquage	0	0
AQUITAINE	TEPF	LACQ SUP	LA 415.G1	Mise en production	Démarrage puits	750	99.5
		MEILLON	ADS 2	Récupération accès fond	Batch de solvant	0	0
			RSE 1	Logging puits	CBL	0	0
		PECORADE	PCE 05	Mesure de remontée de pression	Largage de jauges	0	0
	PCE 08		Mesure de remontée de pression	Jauges remontées	0	0	
	VERMILION EMERAUDE REP	CAZAUX	CAX 5	A l'arrêt	Réactivation	41	0
	VERMILION REP	PARENTIS	PS 61	Défaut d'isolement	Changement PCI	8	0
			PS 92	Pompe coincée	Changement PU en PCI	9	0
PARISIEN	GEOPETROL	BAGNEAUX	BGU 1	Arrêté pour raisons économiques	Remis en service	1	45
		FONTAINE AU BRON	FAB 14	Production nulle	Intervention en cours	0	0
		PEZARCHES	PZH 1	Rupture train de pompage	Repêchage et remise en service	34	75
		SAINT GERMAIN	SGA 12	Puits à l'arrêt	Attente intervention	0	0
		SIVRY	SVY 2	Puits à l'arrêt	Remplacement pompe de fond	5	75
	SVY 9 DG		Nouveau puits	Forage phase 12 1/4" en cours	0	0	
	LUNDIN	GRANDVILLE	GVE 1	Rupture tige de piston	Remontée pompe, descente pompe neuve	0	0
			GVE 3	Cold water frac	Remis en pompage	0	0
		SOUDRON	SDN 106	Grippage de la pompe	Remontée pompe, descente pompe neuve	0	0
			SDN 5	Rupture manchon SR	Remontée complétion, contrôle et descente à nouveau	0	0
		VILLEPERDUE	VPU 53	Paraffine		0	0
			VPU 97	Filetage tige HS		0	0
			VPU 148	Fuite packer	Réparation	0	0
			VPU 135	Fuite packer	Réparation	0	0
			VPU 186	Cimentation casing 7"	Squeeze ciment en vue fraisage fenêtre dans le casing	0	0
			VPU 184	Test de production	Equipement en pompage	0	0
	VPU 173	Mise en injection forcée	Equipement avec tubing et packer	0	0		
	VPU 169	Paraffine		0	0		
	PETROREP	BECHEVRET	BCV 2	Tubing percé	Réparation à l'identique	0	0
			BG 41	Débit d'eau douce	Attente intervention	0	0
		COULOMMES	BG 81	Débit d'eau douce	Attente intervention	0	0
			ME 3H	Venues d'eau	Colmatage par cimentation	8	89
		ILE DU GORD	IDG 2	Alimentation électrique	Changement d'armoire	0	0
	IDG 2		Pas de débit	Changé pompe et siège de pompe	7	0	
	IDG 4		Tige cassée	Attente intervention	0	0	
	SMP	SAINT MARTIN B.	SMB 5	fermé	drain horizontal	5	90
			SMB 6	attente W/O	stimulation HCL	19	35
	TEPF	ITTEVILLE	ITV 1	Remise en production	Changement PCP en PU	0	0
		VERT LE GRAND	VLG 502	Remise en injection	Récupération jauges et changement tubing	0	0
	TOREADOR	CHATEAU RENARD	CR 139	Puits arrêté	Bouchage du puits	0	0
COURTENAY		CY 62d	Nouveau puits	Puits foré du 20/11/06 au 05/12/06 avec l'appareil SMP 5 - TD = 695 m.MD	0	0	
		SF 204	Puits à l'arrêt	Changement tubings et pompe	0	0	
SAINT-FIRMIN		SF 4	Puits arrêté	Bouchage du puits	0	0	
	SF 525	Puits arrêté	Bouchage du puits	0	0		
VERMILION EMERAUDE REP	CHAUNOY	CNY 49	A l'arrêt	Réactivation	14	0	
VERMILION REP	LA CONQUILLIE	CQL 1	Abandonné	Reforage des bouchons de ciment	0	0	
	MALNOUE	MLN 103	Pré-abandon	Mise en sommeil	0	0	

## PÉTROLE BRUT

DIREM-BEPH

ZONE	SOCIÉTÉ OPÉRATRICE	GISEMENT	PRODUCTION EN TONNES	
			nov-06	CUMULÉ 2006
ALSACE	GÉOPÉTROL	ESCHAU	104	1 191
		SCHEIBENHARD	322	3 479
		SCHELMENBERG	128	1 462
		TOTAL	554	6 133
	OELWEG	MUEHLWEG	62	382
<b>TOTAL ALSACE</b>			<b>616</b>	<b>6 515</b>
AQUITAINE	TOTAL E&P France	LACQ SUPÉRIEUR	632	7 546
		LAGRAVE	4 031	44 219
		PÉCORADE	2 725	30 218
		VIC BILH	2 705	27 431
		TOTAL	10 093	109 414
	VERMILION EMERAUDE REP	CAZAUX	5 373	48 796
		COURBEY	3 149	35 744
		LES ARBOUSIERS	1 052	10 017
		LES MIMOSAS	1 445	14 477
		LES PINS	2 745	36 102
	TOTAL	13 763	145 238	
	GÉOPÉTROL	BONREPOS	26	184
		CASTÉRA-LOU	901	10 188
		MONTASTRUC	279	3 422
	TOTAL	1 206	13 794	
VERMILION REP	CABEIL	89	970	
	LUCATS	115	829	
	LUGOS	1 418	17 533	
	MOTHEs	765	5 582	
	PARENTIS	10 974	128 771	
TOTAL	13 361	153 685		
<b>TOTAL AQUITAINE</b>			<b>38 423</b>	<b>422 131</b>
BASSIN PARISIEN	TOTAL E&P France	ITTEVILLE	10 754	100 360
		LA CROIX-BLANCHE	1 625	16 384
		VERT-LE-GRAND	1 567	19 639
		VERT-LE-PETIT	132	1 459
		TOTAL	14 078	137 842
	VERMILION EMERAUDE REP	CHAUNOY	6 562	66 583
	GÉOPÉTROL	BAGNEAUX	112	1 108
		BRIE	102	1 182
		FONTAINE-AU-BRON	764	9 691
		LA VIGNOTTE	179	1 854
		NESLES	0	0
		PÉZARCHES	79	2 211
		SAINT-GERMAIN	202	3 075
		SIVRY	153	2 751
	TOTAL	1 591	21 872	
	LUNDIN	COURDEMANGES	465	4 269
		DOMMARTIN-LETTREÉ	1 168	13 589
		FAB SUD	85	1 016
		GRANDVILLE	1 546	19 614
		HAUTEFEUILLE	149	1 722
		LA MOTTE NOIRE	225	1 715
		MERISIERS	473	6 082
SOUDRON		2 232	20 380	
TOTAL		12 899	140 470	
TOREADOR ENERGY France	CHARMOTTES	696	15 984	
	CHÂTEAU-RENARD	973	10 025	
	CHUELLES	857	9 413	
	COURTENAY	700	7 332	
	SAINT-FIRMIN	1 304	13 994	
TOTAL	4 529	56 749		
PÉTROREP	BÉCHEVRET	34	414	
	COULOMMES	332	3 991	
	L'ILE DU GORD	549	6 306	
	MONTLEVÉE	166	516	
TOTAL	1 082	11 227		
S M P	ST-MARTIN-DE-BOSENAY	1 099	5 638	
VERMILION REP	BRÉMONDERIE	79	891	
	CHAMPOTRAN	3 032	39 075	
	DONNEMARIE	0	1 034	
	LA TORCHE	2 511	32 528	
	MALNOUE	935	10 489	
	SAINT LAZARE	140	2 813	
	VULAINES	913	10 514	
TOTAL	7 610	97 345		
<b>TOTAL BASSIN DE PARIS</b>			<b>49 450</b>	<b>537 725</b>
<b>TOTAL FRANCE</b>			<b>88 489</b>	<b>966 371</b>

## GAZ BRUT

ZONE	SOCIÉTÉ OPÉRATRICE	GISEMENT	PRODUCTION EN 10 <sup>3</sup> m <sup>3</sup>	
			novembre.06	CUMULÉ 2006
AQUITAINE	TOTAL E&P France	ANDOINS	0	0
		LACQ PROFOND	108 356	1 211 826
		LE LANOT	5 081	67 821
		MEILLON	17 449	222 530
		PÉCORADE	5 464	53 543
		ROUSSE	2 714	34 023
		VIC BILH	4 025	47 124
		TOTAL	143 089	1 636 867
	VERMILION REP	PARENTIS	665	7 455
		TOTAL	665	7 455
<b>TOTAL AQUITAINE</b>			<b>143 754</b>	<b>1 644 322</b>
BASSIN PARISIEN	VERMILION EMERAUDE REP	CHAUNOY	0	2 045
	GAZ DE FRANCE	TROIS-FONTAINES	0	3 180
	GAZONOR	DÉSIRÉE	197	3 971
		POISSONNIÈRE	8 845	69 542
		TOTAL	9 042	73 513
<b>TOTAL BASSIN PARISIEN</b>			<b>9 042</b>	<b>78 738</b>
<b>TOTAL FRANCE</b>			<b>152 796</b>	<b>1 723 059</b>

## GAZ COMMERCIALISÉ

ZONE	SOCIÉTÉ OPÉRATRICE	CENTRE DE TRAITEMENT	PRODUCTION EN 10 <sup>3</sup> m <sup>3</sup>	
			nov.06	CUMULÉ 2006
AQUITAINE	TOTAL E&P France	LACQ	86 583	1 004 865
		TOTAL	86 583	1 004 865
		<b>TOTAL AQUITAINE</b>		
BASSIN PARISIEN	VERMILION EMERAUDE REP	CHAUNOY	0	0
	GAZ DE FRANCE	TROIS-FONTAINES	0	3 170
	GAZONOR	DÉSIRÉE	197	3 971
		POISSONNIÈRE	1 112	60 594
		TOTAL	1 309	64 565
<b>TOTAL BASSIN PARISIEN</b>			<b>1 309</b>	<b>67 734</b>
<b>TOTAL FRANCE</b>			<b>87 892</b>	<b>1 072 599</b>

## HYDROCARBURES EXTRAITS DU GAZ NATUREL

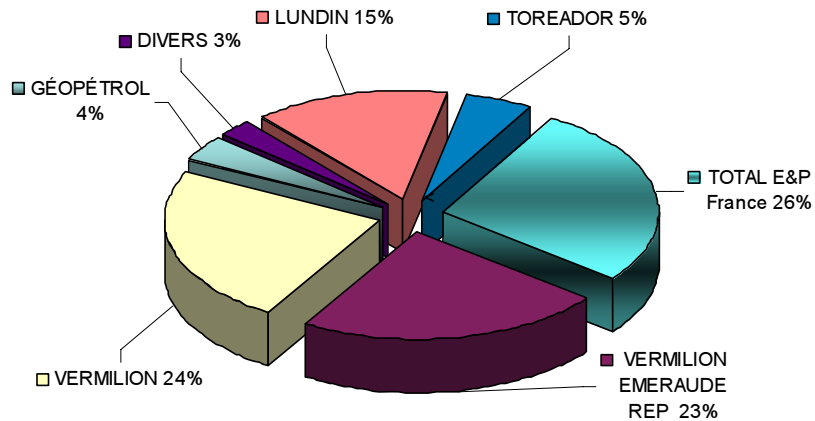
ZONE	SOCIÉTÉ OPÉRATRICE	NATURE	PRODUCTION EN TONNES	
			nov.06	CUMULÉ 2006
AQUITAINE	TOTAL E&P France	ESSENCES/CONDENSAT	3206	41998
<b>TOTAL FRANCE</b>			<b>3206</b>	<b>41998</b>

## PRODUIT CONNEXE

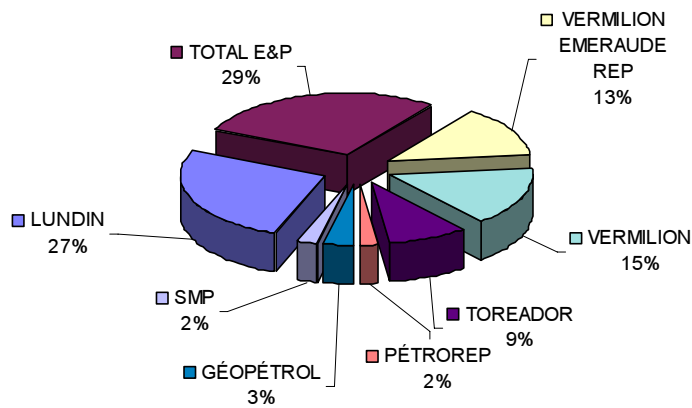
ZONE	SOCIÉTÉ OPÉRATRICE	NATURE	PRODUCTION EN TONNES	
			nov.06	CUMULÉ 2006
AQUITAINE	TOTAL E&P France	SOUFRE	28 173	331 224



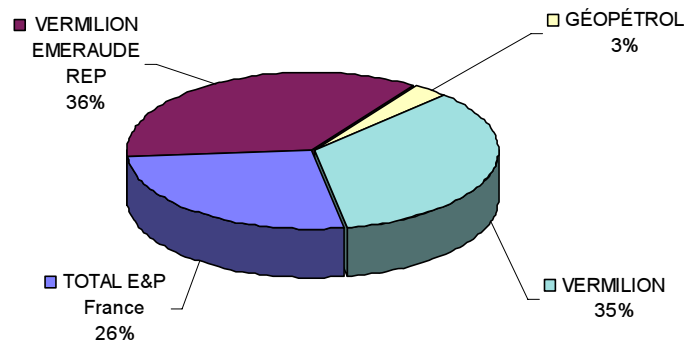
Répartition de la production française de pétrole brut en France par société en novembre 2006



Répartition de la production de pétrole brut dans le Bassin Parisien en novembre 2006



Répartition de la production de pétrole brut dans le Bassin Aquitain en novembre 2006



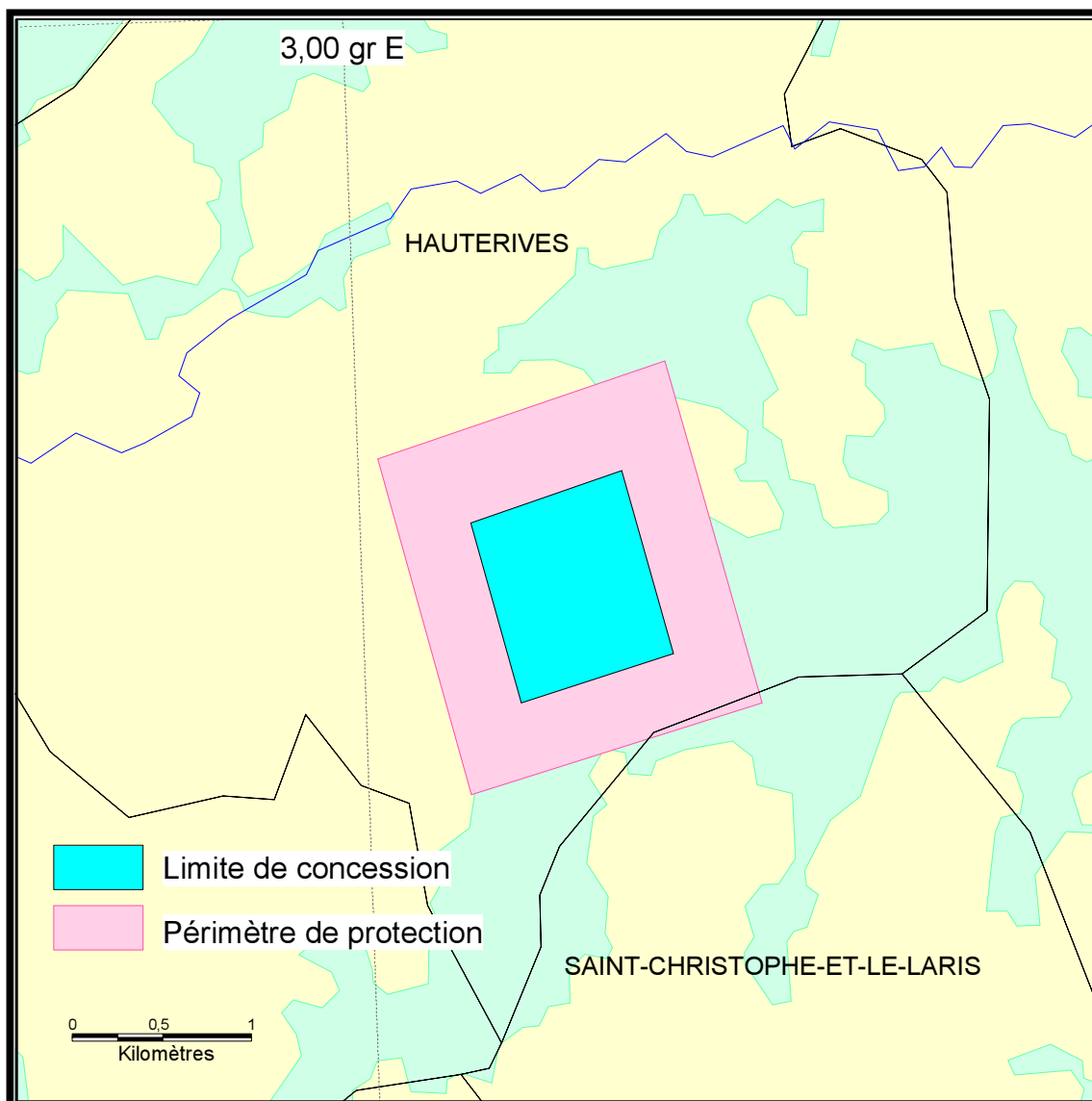
# STOCKAGES SOUTERRAINS

## ATTRIBUTION DE CONCESSION

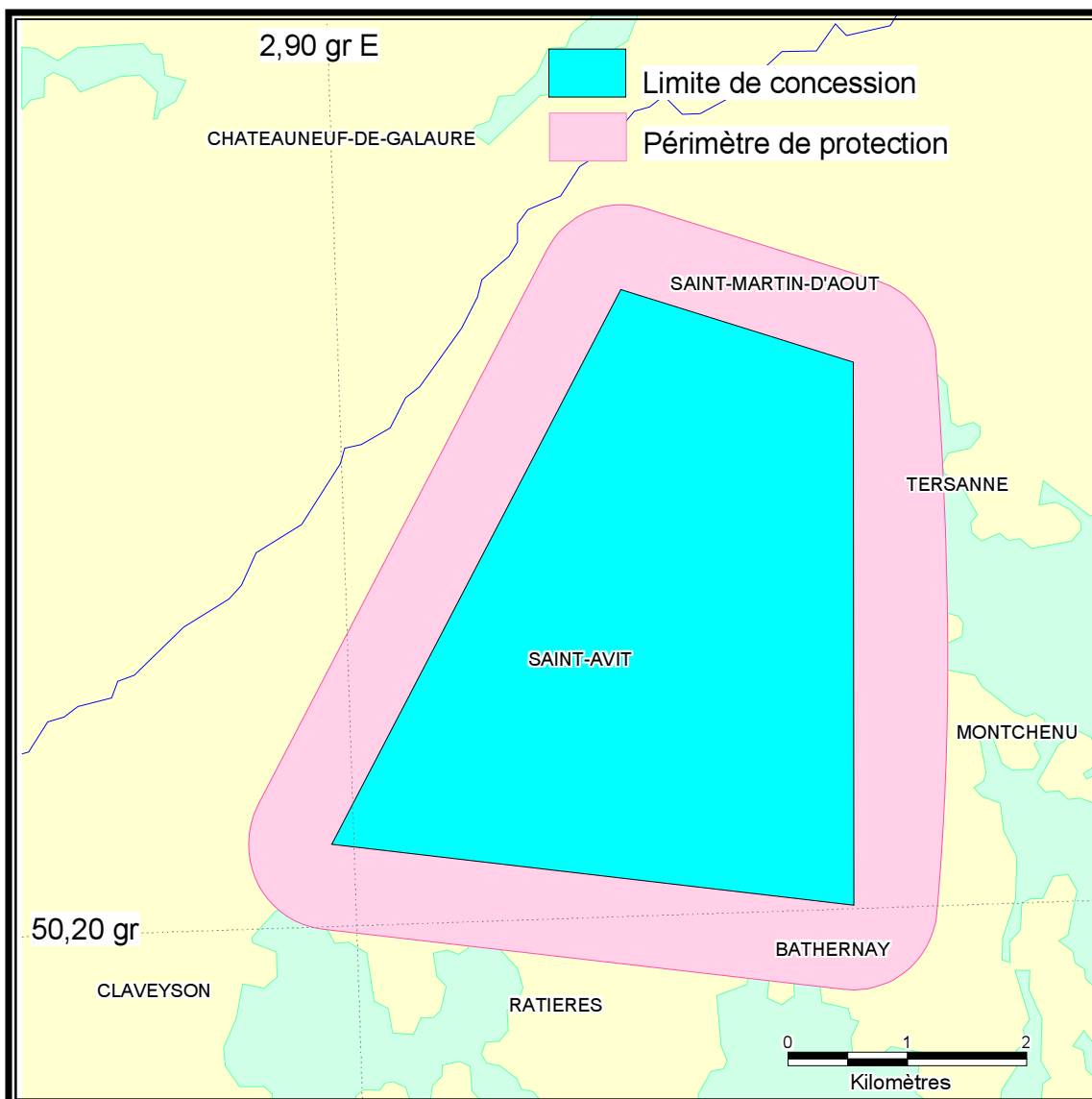
<i>N° DIREM</i>	<i>ZONE</i>	<i>DÉNOMINATION</i>	<i>TITULAIRE</i>
CS 360	18	Hauterives	Gaz de France

## PROLONGATIONS DE CONCESSION

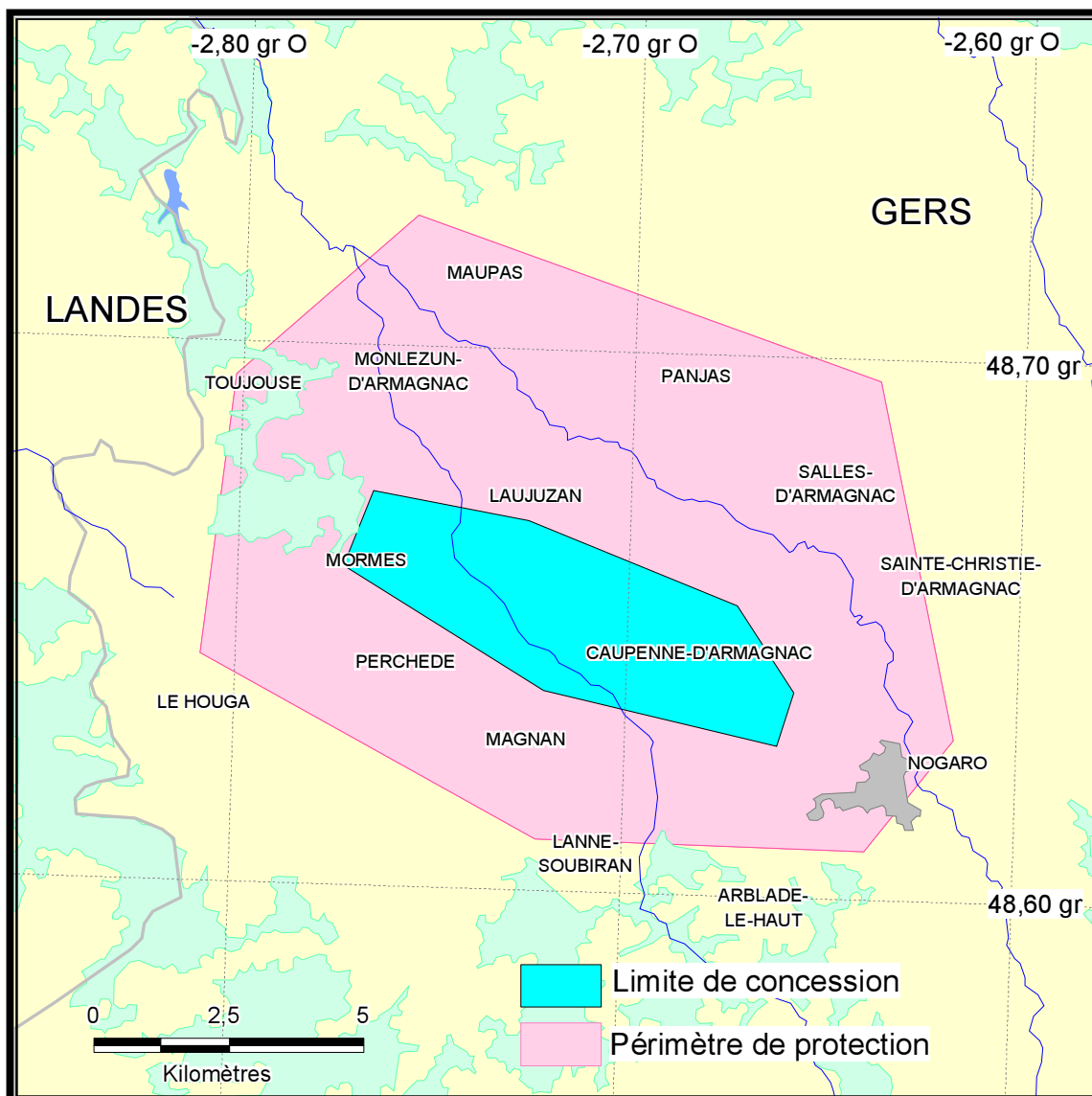
<i>N° DIREM</i>	<i>ZONE</i>	<i>DÉNOMINATION</i>	<i>TITULAIRES</i>
CS 190	18	Tersanne	Gaz de France
CS 270	12	Izaute	Total Infrastructures Gaz France



N° ET NOM DE L'ATTRIBUTION DE CONCESSION	: CS 360 Hauterives
TITULAIRE	: Gaz de France
DATE DE LA DEMANDE	: 14.12.2001
DATE DE DÉCRET	: 11.12.2006
DATE DE PARUTION AU J.O.R.F.	: 13.12.2006
SUPERFICIE (km <sup>2</sup> )	: 0,93
DURÉE DE LA VALIDITÉ (années)	: 30
OBSERVATIONS	: -



N° ET NOM DE PROLONGATION DE CONCESSION	: CS 190 Tersanne
TITULAIRE	: Gaz de France
DATE DE DÉCRET	: 13.12.2006
DATE DE PARUTION AU J.O.R.F.	: 15.12.2006
SURFACE (km²)	: 14,967
DURÉE DE LA VALIDITÉ (années)	: 15 (à compter du 21.05.2004)
OBSERVATIONS	: -



N° ET NOM DE PROLONGATION DE CONCESSION	: CS 270 Izaute
TITULAIRE	: Total Infrastructures Gaz France
DATE DE DÉCRET	: 12.12.2006
DATE DE PARUTION AU J.O.R.F.	: 14.12.2006
SURFACE (km²)	: 19,551
DURÉE DE LA VALIDITÉ (années)	: 25 (à compter du 26.10.2005)
OBSERVATIONS	: -