



MINISTÈRE DE L'ÉCONOMIE
DES FINANCES ET DE L'INDUSTRIE

DGEMP—DIREM

BUREAU EXPLORATION-PRODUCTION DES HYDROCARBURES

BULLETIN MENSUEL D'INFORMATION

MAI 2006

**-EXPLORATION-PRODUCTION D'HYDROCARBURES
ET STOCKAGES SOUTERRAINS EN FRANCE-**

DGEMP/DIREM/1ère sous-Direction, BEPH

41, Boulevard Vincent Auriol - 75703 Paris cedex 13 Tél 01 53 94 14 81 - Fax 01 53 94 14 40

beph.dgemp@industrie.gouv.fr

www.industrie.gouv.fr/energie/petrole/beph.htm

SYNOPTIQUE MENSUEL MAI 2006

Voir page du bulletin		JANVIER	FEVRIER	MARS	AVRIL	MAI	JUIN	JUILLET	AOUT	SEPTEMBRE	OCTOBRE	NOVEMBRE	DECEMBRE
5	Domaine minier												
	<i>Exploration</i>												
	Demandes recevables	2	3		1								
	Demandes de prolongation												
	Attributions		2										
	Prolongations												
	Expirations / Renoncations				2								
	<i>Exploitation</i>												
	Demandes recevables												
	Demandes de prolongation												
	Attributions				2								
	Prolongations / Prorogations												
	Expirations / Renoncations												
11	Activité de géophysique												
	<i>Campagnes de sismique réflexion</i>												
	A terre	Carottages VT St Just-en-Brie											
	En mer	Juan de Nova Maritime											
	<i>Autres méthodes</i>												
	Activité de forage												
	<i>Exploration</i>												
	A terre												
	En mer												
	<i>Exploitation</i>												
	Bassin de Paris	LTO 4 - CY 61 LTO 5D / 5GD LTO 7D LTO 8D											
	Aquitaine												
	Annexe												
12	Activité de production	Pétrole et liquides						Gaz					
	<i>Mois d'avril 2006</i>												
			Production du mois en tonnes	Rythme annuel en Mt/an				Production du mois en milliers de m3	Rythme annuel en milliards de m3/an				
	Pétrole brut :		96 656	1,092				168 733	2,011				
	Essences et condensats :		4 329	0,053				109 059	1,271				
	GPL :												

Page 9: Liste des demandes de permis de recherches en cours d'instruction.

Pour toutes informations complémentaires :

- Titres miniers, Stockages souterrains

Charles Lamiraux charles.lamiraux@industrie.gouv.fr

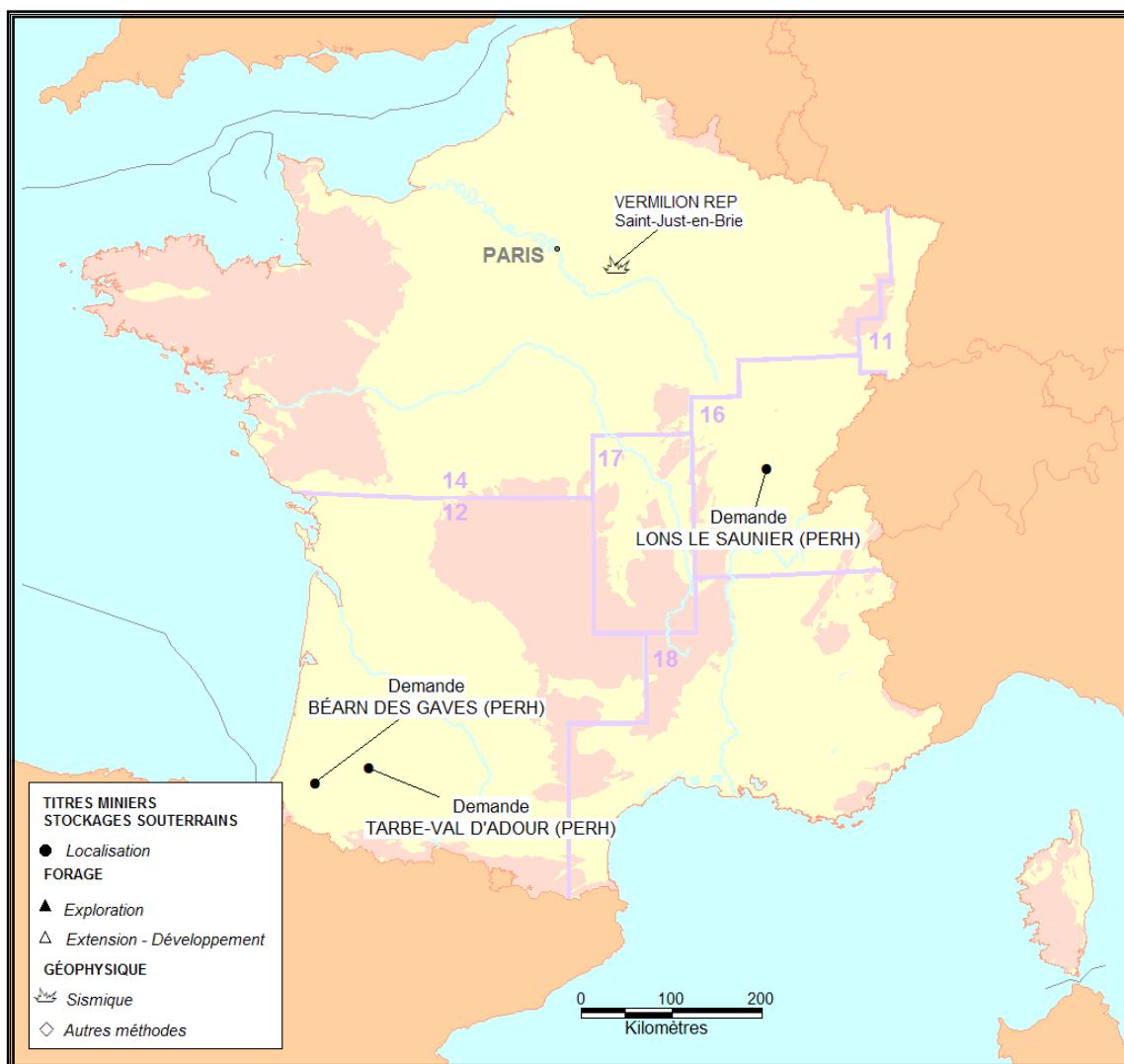
Alex Guez alex.quez@industrie.gouv.fr
- Géophysique, forage

Claude Voisin claudio.voisin@industrie.gouv.fr
- Production-développement

Alex Guez alex.quez@industrie.gouv.fr

Gérard Courbin gerard.courbin@industrie.gouv.fr

INFORMATIONS DU MOIS



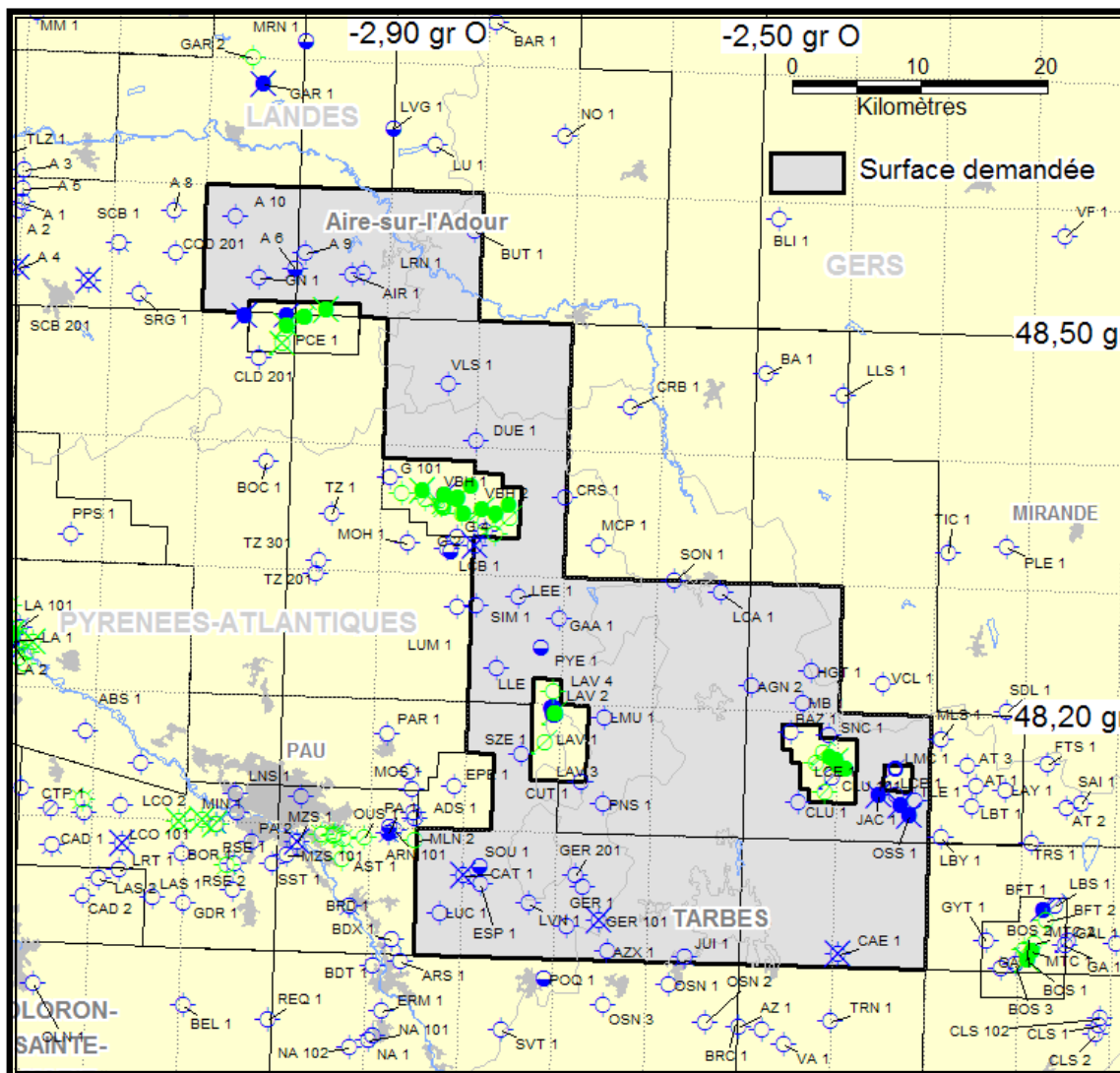
LEGENDE DES FORAGES
Sur les cartes du chapitre «DOMAINE MINIER»
 Résultats des forages et état des puits producteurs

SYMBOLES CARTE	LEGENDE		SYMBOLES CARTE
	Sec	Sec, éruption de gaz	
	Sec, aucun débit d'hydrocarbures	Producteur d'huile	
	Sec, huile en test	Producteur de gaz	
	Sec, huile et gaz en test	Producteur d'huile et de gaz	
	Sec, gaz en test	Non disponible	

DOMAINE MINIER

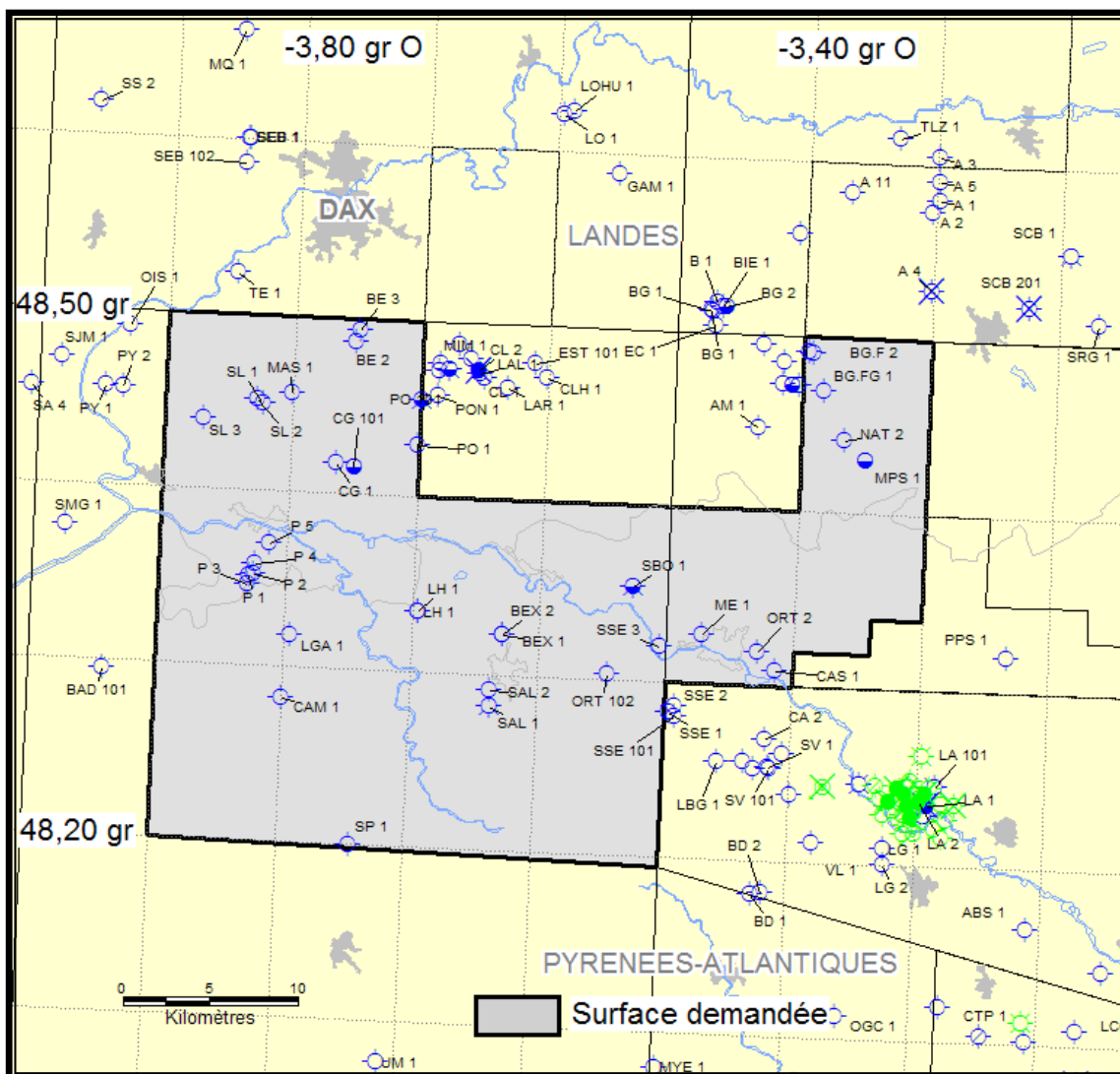
DEMANDES DE PERMIS DE RECHERCHES

<i>N° DIREM</i>	<i>ZONE</i>	<i>DÉNOMINATION</i>	<i>PÉTITIONNAIRES</i>
1520	12	TARBES-VAL D'ADOUR	EUROPA OIL & GAS
1521	12	BÉARN DES GAVES	EUROPA OIL & GAS
1523	16	LONS LE SAUNIER	EUROPEAN GAS LTD



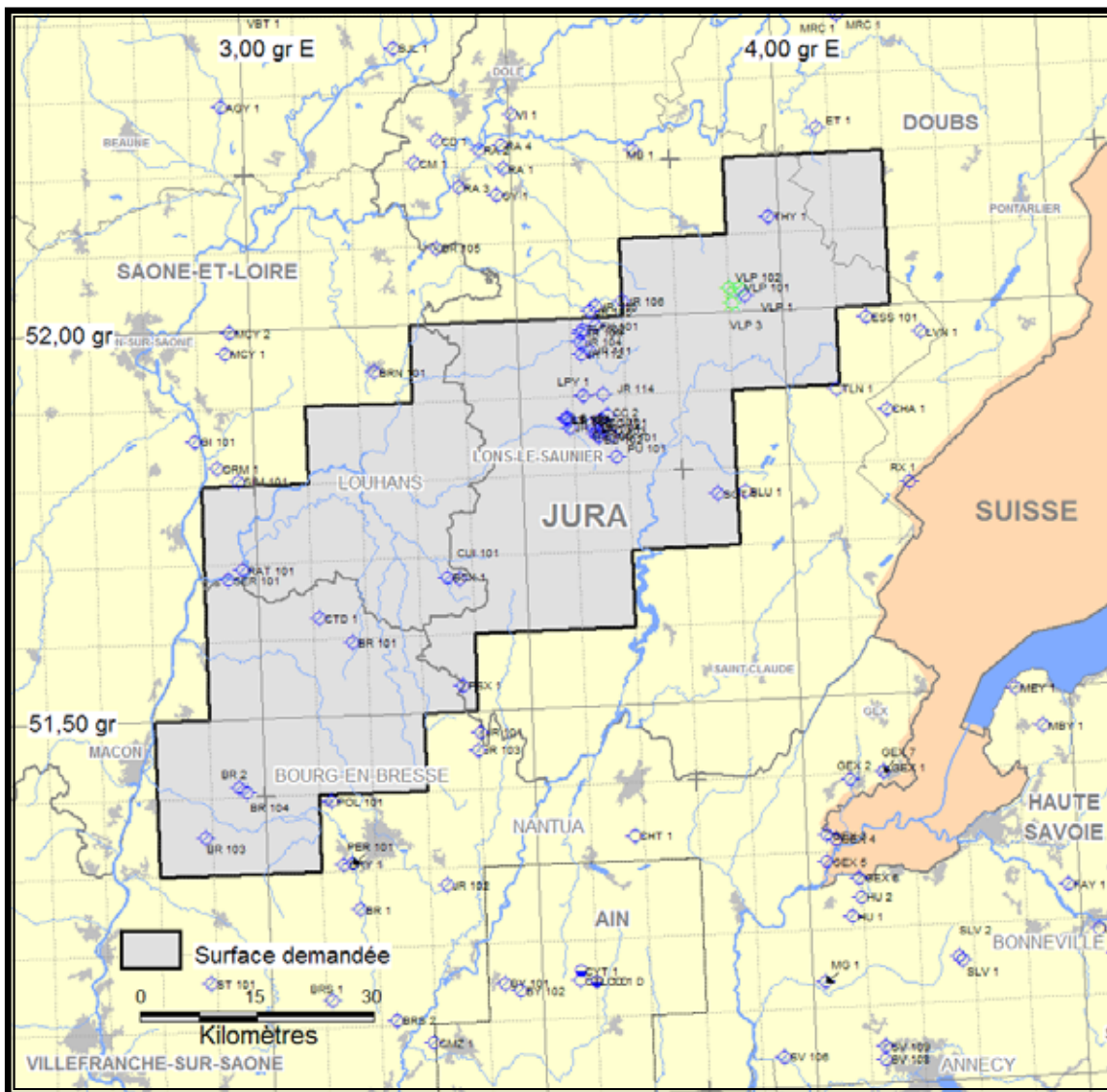
LÉGENDE DE LA CARTE : VOIR PAGE 4

N° ET NOM DE LA DEMANDE DE PERMIS	: 1520 TARBES VAL D'ADOUR
PÉTITIONNAIRE	: EUROPA OIL & GAS
DATE DE PÉTITION	: 20.10.2005
DATE DE RECEVABILITÉ	: 13.02.2006
DATE DE PARUTION AU J.O.R.F.	: 12.03.2006
DATE DE PARUTION AU J.O.U.E.	: 23.05.2006
SURFACE SOLLICITÉE (km²)	: 1405
VALIDITÉ DEMANDÉE (années)	: 5
FIN DE CONCURRENCE	: 21.08.2006
OBSERVATION	: En concurrence partielle avec la demande de Ger.



LÉGENDE DE LA CARTE : VOIR PAGE 4

N° ET NOM DE LA DEMANDE DE PERMIS	: 1521 BÉARN DES GAVES
PÉTITIONNAIRE	: EUROPA OIL & GAS
DATE DE PÉTITION	: 03.10.2005
DATE DE RECEVABILITÉ	: 13.02.2006
DATE DE PARUTION AU J.O.R.F.	: 12.03.2006
DATE DE PARUTION AU J.O.U.E.	: 23.05.2006
SURFACE SOLLICITÉE (km²)	: 928
VALIDITÉ DEMANDÉE (années)	: 5
FIN DE CONCURRENCE	: 21.08.2006



LÉGENDE DE LA CARTE : VOIR PAGE 4

N° ET NOM DE LA DEMANDE DE PERMIS	: 1523 LONS-LE-SAUNIER
PÉTITIONNAIRE	: EUROPEAN GAS LIMITED
DATE DE PÉTITION	: 22.07.2005
DATE DE RECEVABILITÉ	: 27.03.2006
DATE DE PARUTION AU J.O.R.F.	: 17.05.2006
SURFACE SOLLICITÉE (km²)	: 3750
VALIDITÉ DEMANDÉE (années)	: 5

**Liste des demandes de permis exclusifs de recherches en cours d'instruction
au 31/05/2006 (*)**

Numéro Situation (**)	Nom Pétitionnaires(s)	Pétition Receva- bilité	JO France JO Europ.	Fin concurr.	Observations
DP-1506 METR T - 12	Carret ESSO REP, LUNDIN GASCOGNE	17/11/2004 19/01/2005	27/05/2005 28/04/2005	28/07/2005	Demande partiellement en mer.
DP-1507 METR M - 12	Aquila VERMILION REP, VERMILION EXPLORATION	18/12/2004 15/03/2005	20/08/2005 14/06/2005	14/09/2005	Demande partiellement à terre. Concurrence partielle (de fait) avec Arcachon Maritime
DP-1508 METR T - 14	Etampes GEOPETROL	17/01/2005 10/05/2005	01/10/2005 28/12/2005	28/03/2006	Concurrence (de fait) avec MALESHERBES blocs Nord.
DP-1509 METR T - 14	Moret sur Loing GEOPETROL	17/01/2005 28/02/2005	17/05/2005 08/07/2005	08/10/2005	
DP-1510 METR T - 14	Malesherbes TOREADOR ENERGY France	12/04/2005 26/07/2005	01/10/2005 28/12/2005	28/03/2006	Concurrence (de fait) avec ETAMPES blocs Nord.
DP-1511 METR M - 12	Arcachon Maritime ISLAND OIL & GAS plc,	04/03/2005 08/04/2005	20/08/2005 14/06/2005	12/09/2005	Concurrence partielle (de fait) avec Aquila
DP-1513 METR T - 12	Claracq CELTIQUE ENERGIE Ltd	18/03/2005 30/06/2005	29/07/2005 28/12/2005	28/03/2006	
DP-1514 METR T - 12	Lavignolle (extension) MAREX, MAUREL & PROM	22/08/2005 16/09/2005	11/10/2005 28/12/2006	28/03/2006	
DP-1515 METR T - 14	Bleue Lorraine Sud EUROPEAN GAS Ltd	18/07/2005 21/09/2005	10/12/2005 27/03/2006	25/06/2006	
DP-1516 METR T - 14	Montargis ESSENCE DE PARIS	09/09/2005 25/10/2005	15/12/2005 03/02/2006	03/05/2006	
DP-1517 METR T - 14	Rigny le Ferron TOREADOR ENERGY France	12/07/2005 05/12/2005	10/12/2005 03/02/2006	03/05/2006	
DP-1518 METR T - 14	Mairy TOREADOR ENERGY France, LUNDIN	25/11/2005 24/01/2006	15/02/2006 08/03/2006	06/06/2006	
DP-1519 METR T - 14	Joigny TOREADOR ENERGY France	27/10/2005 03/01/2006	15/02/2006 08/03/2006	06/06/2006	
DP-1520 METR T - 12	Tarbes Val d'Adour EUROPA OIL & GAS	20/10/2005 13/02/2006	12/03/2006 23/05/2006	21/08/2006	Concurrence partielle (de fait) avec GER
DP-1521 METR T - 12	Béarn des Gaves EUROPA OIL & GAS	17/10/2005 13/02/2006	12/03/2006 23/05/2006	21/08/2006	

(*) Demandes déposées il y a moins de deux ans

(**) METR = Métropole, DOM = Outre-Mer, T = terrestre, M = marin, 11 = Alsace, 12 = Aquitaine /G. de GASCOGNE, 14 = B. parisien /
Manche / Atlantique, 16 = Jura, Bresse, Savoie, 18 = Sud-Est / Méditerranée

**Liste des demandes de permis exclusifs de recherches en cours d'instruction
au 31/05/2006 (*)**

Numéro Situation (**)	Nom Pétitionnaires(s)	Pétition Receva- bilité	JO France JO Europ.	Fin concurr.	Observations
DP-1522 METR T - 12	Ger EXCEED ENERGY France	24/10/2005 23/02/2006	18/03/2006		Concurrence partielle (de fait) avec TARBES VAL D'ADOUR
DP-1523 METR T - 16	Lons le saunier EUROPEAN GAS Ltd	22/07/2005 27/03/2006	17/05/2006		

(*) Demandes déposées il y a moins de deux ans

(**) METR = Métropole, DOM = Outre-Mer, T = terrestre, M = marin, 11 = Alsace, 12 = Aquitaine /G. de GAscogne, 14 = B. parisien /
Manche / Atlantique, 16 = Jura, Bresse, Savoie, 18 = Sud-Est / Méditerranée

ACTIVITÉ DE GÉOPHYSIQUE

ACTIVITÉ D'ACQUISITION SISMIQUE EN MAI 2006

<i>Permis</i>	<i>Opérateur</i>	<i>Contracteur / Navire</i>	<i>Carottages VT</i>	<i>début</i>	<i>fin</i>
<i>st Just en Brie (Bassin parisien)</i>	<i>VERMILION REP</i>	<i>CGG</i>	<i>8 carottages réalisés (*)</i>	<i>20/04/2006</i>	<i>01/06/2006</i>

(*) En complément de la campagne sismique enregistrée en octobre-novembre 2005.

ACTIVITÉ DE PRODUCTION

INTERVENTIONS SUR LES PUITES

(avril 2006)

Bassin	Opérateur	Gisement	Puits	Conditions précédentes	Travaux réalisés	Débit huile/gaz m3/jour	BSW %	
ALSACE	GEOPETROL	ESCHAU	ESC 4	Production nulle	Remplacement joints usés	5	44	
AQUITAIN	ESSO	CAZAUX	CAX 64	Puits Injecteur	Réparation tubing fuyard	96		
		LES MIMOSAS	MIS 1	Casse PCI	Réparation à l'identique	80	0	
	TEPF	LACQ PROFOND	LA 143	Communication tubing/annulaire	Attente intervention			
		LACQ SUPERIEUR	LA 83	Puits bouché (asphaltes)	Attente intervention			
	VERMILION	LAGRAVE	LAV 2	Puits à l'arrêt	Remplacement pompe			
		MOTHESES	MS 5	PU en production	Reprise garniture pour ré-ancrage packer	9,3		
			PARENTIS	PS 101	PCI en panne	Remplacement PCI	3,8	
				PS 210	PCI en panne	Remplacement PCI	12,5	
	PS 53			PU en panne	Attente intervention			
PS 54	PU en panne	Remplacement garniture de pompe						
PARISIEN	GEOPETROL	FONTAINE-AU-BRON	FAB 6	Puits à l'arrêt	Réparation unité de pompage			
		SIVRY	SVY 2	Baisse de production	Attente intervention			
	LUNDIN	LA MOTTE NOIRE	LMN 3B	Bouchage crépine	Réparation à l'identique			
			SDN 108	Percement ubing	Réparation à l'identique			
				SDN 5	Percement tubing	Remplacement tous les tubings		
		VILLEPERDUE	SDN 9	Percement tubing	Remplacement 10 tubings			
			VPU 117	Pompage sous packer	Réparation			
			VPU 146	Coupe tubing	Remontée partie supérieure			
			VPU 151		Nettoyage et équipement en pompage			
			VPU 166		Fin équipement pompage sous packer			
	VPU 94	Puits à l'arrêt	Réparation à l'identique					
	PETROREP	COULOMMES	BG 81	Puits à l'arrêt	Remplacement tubages de production			
			ME 3	Tige cassée	Mise à l'arrêt			
		L'ILE DU GORD	IDG 4	Rupture train de tiges	Attente intervention			
	SMP	SAINT MARTIN B.	SMB 11	Puits en production	Acidification	7	55	
			SMB 5	Fermé depuis 1992	Mise en production après W/O	1	97	
			SMB 6	Fermé depuis 1991	Mise en production après W/O	Traces	99	
	TEPF	LA CROIX BLANCHE	LCX 3	Puits à l'arrêt	Attente intervention			
	TOREADOR	CHARMOTTES	CHM 102D	Puits arrêté	Nettoyage puits			
			CHM 103D	Puits arrêté	Nettoyage puits			
			CHM 105D	Puits arrêté	Nettoyage puits			
			CHM 110H	Baisse de production	Mise en place d'un packer de production dans le drain horizontal			
		COURTENAY	CY 541	Puits à l'arrêt	Desequipement du puits			
		SAINT-FIRMIN	SF 19	Puits à l'arrêt	Réparation à l'identique			
	SF 4		Puits à l'arrêt	Desequipement du puits				
	VERMILION	CHAMPOTRAN	CHN 16	Puits Injecteur	Nettoyage puits et remise en injection			
			CHN 8	PU en panne	Remplacement garniture et pompe de fond	9,1		
		LA TORCHE	LTO 4	Nouveau puits	Complétion et mise en production après forage	30,5		
	LTO 5		PU en panne	Stimulation et remplacement pompe				

PÉTROLE BRUT

DIREM-BEPH

ZONE	SOCIÉTÉ OPÉRATRICE	GISEMENT	PRODUCTION EN TONNES	
			avr-06	CUMULÉ 2006
ALSACE	GÉOPÉTROL	ESCHAU	47	406
		SCHEIBENHARD	366	1 437
		SCHELMENBERG	132	528
		TOTAL	545	2 371
	OËLWEG	MUEHLWEG	63	250
TOTAL ALSACE			608	2 621
AQUITAINE	TOTAL E&P France	LACQ SUPÉRIEUR	0	2 325
		LAGRAVE	4 121	16 683
		PÉCORADE	2 434	10 510
		VIC BILH	2 525	10 174
		TOTAL	9 080	39 692
	ESSO REP	CAZAUX	4 258	15 751
		COURBEY	3 204	13 146
		LES ARBOUSIERS	979	3 585
		LES MIMOSAS	534	5 521
		LES PINS	3 231	13 551
		TAMARIS	21	99
		TOTAL	12 227	51 653
	GÉOPÉTROL	BONREPOS	3	17
		CASTÉRA-LOU	933	3 817
		MONTASTRUC	334	1 367
	TOTAL	1 270	5 201	
VERMILION REP	CABEIL	83	338	
	LUCATS	18	72	
	LUGOS	1 737	6 550	
	MOTHES	517	1 672	
	PARENTIS	11 740	47 002	
	TOTAL	14 094	55 633	
TOTAL AQUITAINE			36 671	152 179
BASSIN PARISIEN	TOTAL E&P France	ITTEVILLE	8 691	33 087
		LA CROIX-BLANCHE	958	5 719
		VERT-LE-GRAND	1 809	7 435
		VERT-LE-PETIT	130	522
		TOTAL	11 588	46 763
	ESSO REP	CHAUNOY	17 613	35 977
	GÉOPÉTROL	BAGNEAUX	101	397
		BRIE	115	461
		FONTAINE-AU-BRON	911	3 569
		LA VIGNOTTE	161	602
		NESLES	0	0
		PÉZARCHES	213	819
		SAINT-GERMAIN	299	1 155
		SIVRY	271	1 199
		TOTAL	2 071	8 202
	LUNDIN	COURDEMANGES	291	1 090
		DOMMARTIN-LETRÉE	1 238	5 106
		FAB SUD	71	359
		GRANDVILLE	1 849	7 278
		HAUTEFEUILLE	128	575
		LA MOTTE NOIRE	188	869
		MERISIERS	593	2 447
		SOUDRON	1 752	6 588
		LA TONNELLE	74	358
	VERT-LA-GRAVELLE	358	1 725	
	VILLEPÉRDUE	5 949	23 806	
		TOTAL	12 491	50 202
TOREADOR ENERGY France	CHARMOTTES	1 662	8 228	
	CHÂTEAU-RENARD	790	3 176	
	CHUELLES	828	3 410	
	COURTENAY	624	2 475	
	SAINT-FIRMIN	1 285	5 079	
	TOTAL	5 188	22 369	
PÉTROREP	BÉCHEVRET	55	115	
	COULOMMES	395	1 238	
	L'ILE DU GORD	634	2 353	
	MONTLEVÉE	57	204	
	TOTAL	1 141	3 909	
SMP	ST-MARTIN-DE-BOSSENAY	274	1 091	
VERMILION REP	BRÉMONDERIE	82	324	
	CHAMPOTRAN	3 660	14 587	
	DONNEMARIE	123	571	
	LA TORCHE	2 915	10 780	
	MALNOUE	984	3 952	
	SAINT LAZARE	278	1 551	
	VULAINES	969	3 996	
	TOTAL	9 010	35 761	
TOTAL BASSIN DE PARIS			59 376	204 274
TOTAL FRANCE			96 656	359 074

GAZ BRUT

ZONE	SOCIÉTÉ OPÉRATRICE	GISEMENT	PRODUCTION EN 10 ³ m ³	
			avril.06	CUMULÉ 2006
AQUITAINE	TOTAL E&P France	ANDOINS	0	0
		LACQ PROFOND	116 806	442 668
		LE LANOT	7 961	26 075
		MEILLON	19 885	95 640
		PÉCORADE	4 766	18 714
		ROUSSE	3 657	17 187
		VIC BILH	4 405	18 189
		TOTAL	157 480	618 473
	VERMILION REP	PARENTIS	645	2 611
		TOTAL	645	2 611
TOTAL AQUITAINE			158 125	621 084
BASSIN PARISIEN	ESSO REP	CHAUNOY	183	809
	GAZ DE FRANCE	TROIS-FONTAINES	1 186	3 180
	GAZONOR	DÉSIRÉE	504	932
		POISSONNIÈRE	8 734	35 172
		TOTAL	9 238	36 104
TOTAL BASSIN PARISIEN			10 607	40 093
TOTAL FRANCE			168 733	661 177

GAZ COMMERCIALISÉ

DIREM-BEPH

ZONE	SOCIÉTÉ OPÉRATRICE	CENTRE DE TRAITEMENT	PRODUCTION EN 10 ³ m ³	
			avr.06	CUMULÉ 2006
AQUITAINE	TOTAL E&P France	LACQ	98 936	379 812
		TOTAL	98 936	379 812
		TOTAL AQUITAINE	98 936	379 812
BASSIN PARISIEN	ESSO REP	CHAUNOY	0	0
	GAZ DE FRANCE	TROIS-FONTAINES	1 182	3 170
	GAZONOR	DÉSIRÉE	504	932
		POISSONNIÈRE	8 436	34 096
		TOTAL	8 941	35 028
TOTAL BASSIN PARISIEN			10 123	38 198
TOTAL FRANCE			109 059	418 010

HYDROCARBURES EXTRAITS DU GAZ NATUREL

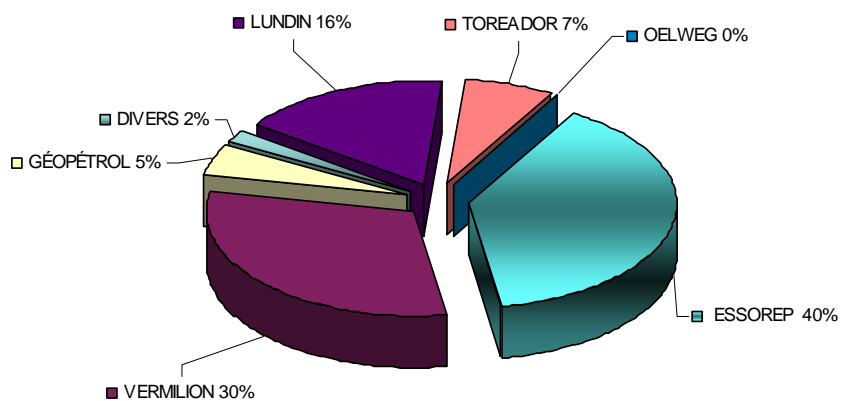
ZONE	SOCIÉTÉ OPÉRATRICE	NATURE	PRODUCTION EN TONNES	
			avr.06	CUMULÉ 2006
AQUITAINE	TOTAL E&P France	ESSENCES/CONDENSAT	4329	17556
TOTAL FRANCE			4329	17556

PRODUIT CONNEXE

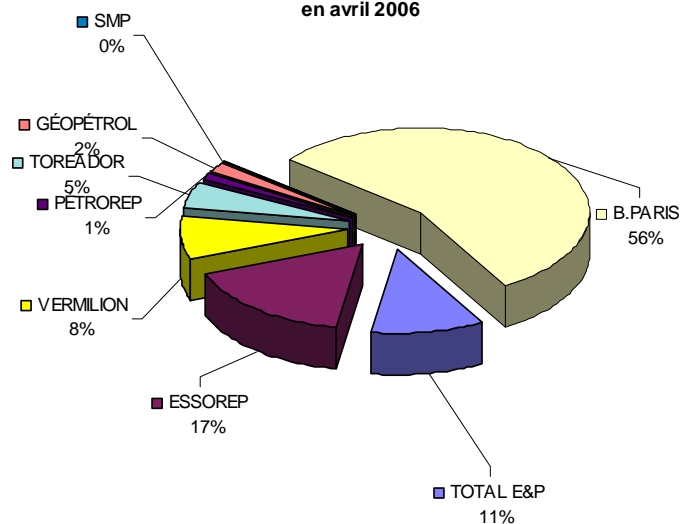
ZONE	SOCIÉTÉ OPÉRATRICE	NATURE	PRODUCTION EN TONNES	
			avr.06	CUMULÉ 2006
AQUITAINE	TOTAL E&P France	SOUFRE	35 114	130 382

Erratum: En respect du décret du 14 novembre 2003 portant extension de la concession de mines d'hydrocarbures liquides ou gazeux dite "Concession de Grandville", paru au Journal Officiel de la République Française du 21 novembre 2003, la dénomination Grandville Est correspond à une extension de l'accumulation de Grandville et non à un gisement distinct. La production du gisement de Grandville regroupe dorénavant la production des anciennes dénominations "Grandville" et "Grandville Est".

Répartition de la production française de pétrole brut en France par société en avril 2006



Répartition de la production de pétrole brut dans le Bassin Parisien en avril 2006



Répartition de la production de pétrole brut dans le Bassin Aquitain en avril 2006

