

## APERÇU SUR L'ENERGIE ELECTRIQUE EN JANVIER 2009

Ce document vise à donner des éléments d'information sur l'exploitation du réseau public de transport et du système électrique français au cours du mois écoulé. Les données publiées sont **provisoires**, arrêtées à la date du 6 février 2009.

### LA CONSOMMATION INTERIEURE D'ELECTRICITE EN FRANCE

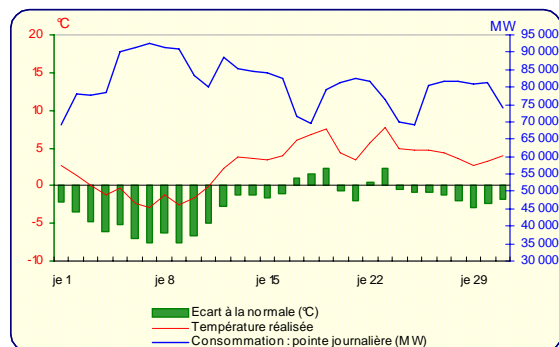
La consommation intérieure est l'ensemble des quantités d'énergie mises à la disposition de la consommation française (y compris Corse, mais hors DOM), production thermique et hydraulique + importation - exportation - pompage, et qui ont été consommées dans les réseaux de transport et de distribution, d'une part par les utilisateurs, d'autre part par les pertes.

Période	Consommation brute		Consommation corrigée (*)	
	TWh		TWh	
<b>Réalisation de janvier 2009</b>	<b>54,6</b>	<b>TWh</b>	<b>50,7</b>	<b>TWh</b>
Evolution par rapport à janvier 2008	↗	9,6%	↘	-2,4%
Evolution sur les 12 derniers mois	↗	3,5%	↗	0,7%

(\*) Correction des aléas climatiques d'hiver et d'été et du 29 février 2008.

Température	
Moyenne mensuelle :	2,7 °C
Ecart à la normale :	-2,4 °C/normale
Ecart par rapport à janvier 2008 :	-4,1 °C

Références internes élaborées à partir de données METEOFRANCE



En janvier 2009 par rapport à janvier 2008, avec une température moyenne inférieure de 4,1°C, la consommation a augmenté de 9,6%. Corrigée des aléas climatiques, la consommation mensuelle diminue de 2,4%. La part de cette baisse imputable au cumul d'un effet calendaire défavorable (1 pont et 1 samedi en plus), de l'émission d'Effacements Jours de Pointe sur 7 jours, contre seulement 1 EJP régional en janvier 2008, ainsi que des coupures consécutives à la tempête du 24 janvier, peut être estimée à environ 1%. Le taux de croissance de la consommation corrigée sur 12 mois glissants passe de 1,2% à fin décembre 2008 à 0,7 % fin janvier 2009.

### LE BILAN DES FLUX D'ENERGIE ELECTRIQUE SUR LE RESEAU DE TRANSPORT

INJECTIONS NETTES	Janvier 2009 (GWh)	Tendance par rapport à Janvier 2008
Production nucléaire	43 090	↗ 5,3%
Production thermique à combustible fossile	5 319	↗ 22,8%
Sources d'énergie renouvelables hors hydraulique	113	↗ 38,9%
Production hydraulique	5 485	↗ 1,7%
<b>Total injections</b>	<b>54 007</b>	<b>↗ 6,5%</b>

LIVRAISONS NETTES	Janvier 2009 (GWh)	Tendance par rapport à Janvier 2008
Solde exportateur physique	2 717	↘ -37,4%
Pompage	722	↘ -9,4%
Réseaux de Distribution	43 601	↗ 15,5%
Clients Industriels (HTB)	5 618	↘ -15,2%
<b>Total livraisons</b>	<b>52 658</b>	<b>↗ 6,4%</b>

En janvier 2009 par rapport à janvier 2008, les soutirages des distributeurs augmentent de 5,85 TWh, les soutirages des clients industriels diminuent de 1,0 TWh ; le pompage diminue de 0,1 TWh. Le solde exportateur diminue de 1,6 TWh. La production injectée sur le réseau de RTE augmente de 3,3 TWh. Les injections d'origine nucléaire augmentent de 2,15 TWh, celles d'origine hydraulique de 0,1 TWh, celle des sources d'énergie renouvelables de 0,05 TWh. La production thermique à combustible fossile augmente de 1,0 TWh. Le bilan physique des échanges a été exportateur sur tout le mois, sauf sur 3 journées les 6, 15 et 29 et sur quelques points horaires pendant 9 journées (le 5, du 7 au 14).

### CONSOMMATION ET ECHANGES PHYSIQUES : données remarquables

		Janvier 2009		12 derniers mois		Absolu *	
Consommation	Maximale	2 035 GWh	Le mercredi 7	2 035 GWh	07/01/2009	2 035 GWh	07/01/2009
		92 400 MW	Le mercredi 7	92 400 MW	07/01/2009	92 400 MW	07/01/2009
	Minimale	1 486 GWh	Le dimanche 25	898 GWh	17/08/2008	345 GWh	15/08/1978
		56 003 MW	Le jeudi 1	31 411 MW	17/08/2008	12 552 MW	15/08/1978
Solde exportateur des échanges physiques	Maximal	202 GWh	Le samedi 24	298 GWh	08/05/2008	298 GWh	08/05/2008
		10 880 MW	Le samedi 24	13 746 MW	11/11/2008	13 746 MW	11/11/2008
	Minimal	-30 GWh	Le mardi 6	-30 GWh	06/01/2009	-95 GWh	02/03/2006
		-3 435 MW	Le mardi 6	-3 435 MW	06/01/2009	-6 690 MW	02/03/2006

\*Les valeurs minimales portent sur les 30 dernières années (pour la consommation, hors incident généralisé du 19/12/1978).

Ce document est la propriété de RTE EDF TRANSPORT S.A.

Toute communication, reproduction, publication même partielle est interdite sauf autorisation écrite de RTE EDF TRANSPORT S.A. © RTE 2009.

RTE EDF Transport, société anonyme à directeur et conseil de surveillance au capital de 2 132 285 690 €- RCS Nanterre 444 619 258

## LE MARCHE DE L'ELECTRICITE

### LES ECHANGES CONTRACTUELS D'ELECTRICITE AVEC L'ETRANGER

(Ces échanges intègrent toutes les transactions mises en place par RTE)

EXPORTATIONS	Janvier 2009 (GWh)	Tendance par rapport à Janvier 2008
Belgique	373	↘ -67%
Allemagne	524	↗ 124%
Suisse	2 448	↗ 9%
Italie	1 804	↘ -3%
Espagne	332	↘ -52%
Grande-Bretagne	568	↘ -47%
<b>Total</b>	<b>6 049</b>	<b>↘ -16%</b>

IMPORTATIONS	Janvier 2009 (GWh)	Tendance par rapport à Janvier 2008
Belgique	505	↗ n.s.*
Allemagne	1 477	↘ -36%
Suisse	478	↗ 50%
Italie	72	↘ -29%
Espagne	442	↗ 155%
Grande-Bretagne	479	↗ n.s.*
<b>Total</b>	<b>3 453</b>	<b>↗ 13%</b>

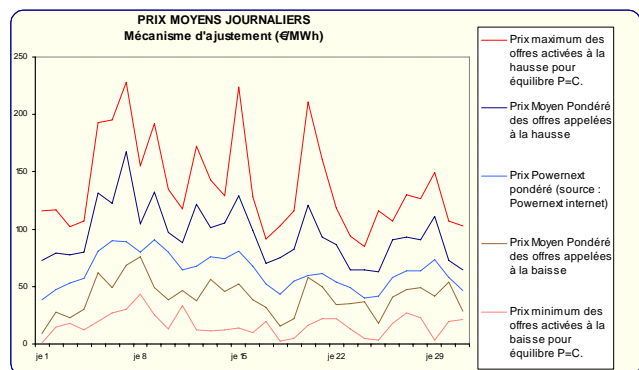
(\* En janvier 2008, le volume des importations a été pour la Belgique de 53 GWh, celui de la Grande-Bretagne de 127 GWh.

A fin janvier 2009, 117 contrats d'adhésion aux règles d'accès au RPT pour des importations et des exportations ont été signés.

### RESPONSABLES D'EQUILIBRE – MECANISME D'AJUSTEMENT

A fin janvier 2009, 37 acteurs d'ajustement et 146 responsables d'équilibre (\*) étaient déclarés.

(\*) Responsable d'équilibre : personne morale qui s'oblige envers RTE, par un contrat de Responsable d'Equilibre, à régler pour un ou plusieurs utilisateurs du réseau rattachés à son périmètre, le coût des écarts constatés a posteriori. Ces écarts résultent de la différence entre l'ensemble des fournitures et des consommations dont il est responsable.



		Janvier 2009 (GWh)	Tendance par rapport à Janvier 2008
<b>Echanges entre Responsables d'Equilibre</b>	Volume d'énergie échangée (via les NEB)	23 663	↘ -1 %
<b>Mécanisme d'Ajustement</b>	Volume total d'énergie appelé à la hausse	579	↗ 118%
	Volume total d'énergie appelé à la baisse	238	↘ -47%

## OVERVIEW OF ELECTRICAL ENERGY IN JANUARY 2009

The purpose of this document is to provide information concerning the operation of the French public transmission network and power system during the past month. The data published are interim figures dated 6 February 2009.

### NATIONAL ELECTRICAL CONSUMPTION IN FRANCE

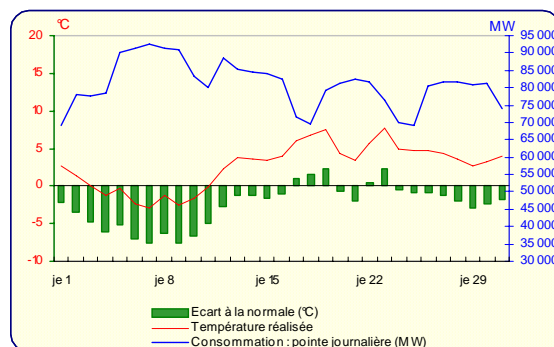
National consumption is the total of all the electrical energy supplied for consumption in France (including Corsica, but not the French Overseas Departments), thermal and hydro generation + imports – exports – pumping, and which have been consumed in the transmission and distribution networks, by the end-users, as well as by losses.

Period	National consumption		Adjusted consumption (*)	
<b>Results in January 2009</b>	<b>54.6</b>	<b>TWh</b>	<b>50.7</b>	<b>TWh</b>
Trend compared with January 2008	↗	9.6%	↘	-2.4%
Trend over last 12 months	↗	3.5%	↗	0.7%

(\*) Adjusted for winter and summer climate contingencies and the inclusion of 29 February

Temperature	
Monthly average	2.7 °C
Deviation from normal temperature:	-2.4 °C/norm
Deviation from January 2008:	-4.1 °C

RTE-in house reference drawn up on basis of METEOPFRANCE data



In January 2009, the average monthly temperature was 4.1°C lower than January 2008, resulting in demand 3.7% higher 9.6%. Adjusted for climatic contingencies, monthly demand was down by 2.4%. The proportion of this drop that can be attributed to the cumulative unfavourable calendar effect (one long bank holiday weekend and one extra Saturday), Peak Day Load Shedding (EJP) orders issued over seven days, compared with just one regional EJP order in January 2008, and power cuts caused by the storm of 24 January, can be estimated at approximately 1%. The rate of growth in adjusted consumption over a 12 month sliding period fell from 1.2% at the end of December 2008, to 0.7% at the end of January 2009.

### BALANCE OF PHYSICAL ELECTRICAL ENERGY FLOWS ON THE RTE NETWORK

<b>INJECTIONS NET</b>	January 2009 (GWh)	Trend compared with January 2008
Nuclear generation	43,090	↗ 5.3%
Fossil-fuel thermal generation	5,319	↗ 22.8%
Renewable sources excl. hydro	113	↗ 38.9%
Hydro-electric generation	5,485	↗ 1.7%
<b>Total injections</b>	<b>54,007</b>	<b>↗ 6.5%</b>

<b>DELIVERIES NET</b>	January 2009 (GWh)	Trend compared with in January 2008
Physical export balance	2,717	↘ -37.4%
Pumping	722	↘ -9.4%
Distribution networks	43,601	↗ 15.5%
Industrial consumers (HVB)	5,618	↘ -15.2%
<b>Total deliveries</b>	<b>52,658</b>	<b>↗ 6.4%</b>

In January 2009, extractions by distributors were up by 5.85 TWh compared with January 2008, whilst extractions by industrial consumers were down by 1.0 TWh; pumping was down by 0.1 TWh. The export balance was down by 1.6 TWh. Generation injected into the RTE network was up by 3.3 TWh. Injections from nuclear installations were up by 2.15 TWh, those from hydro-electric plants rose by 0.1 TWh, and those from renewable sources by 0.05 TWh. Conventional fossil-fuel thermal generation injected into the network rose by 1.0 TWh. The physical balance of exchanges remained positive, i.e. France remained an exporter, throughout the month, with the exception of three days (6th, 15th and 29th) and at several points in time over the course of nine days (5th, and from 7th to 14th).

### CONSUMPTION AND PHYSICAL EXCHANGES noteworthy data

	January 2009		Last 12 months		Absolute *		
<b>Consumption</b>	Maximum	2,035 GWh	Weds 7	2,035 GWh	07/01/2009	2,035 GWh	07/01/2009
		92,400 MW	Weds 7	92,400 MW	07/01/2009	92,400 MW	07/01/2009
	Minimum	1,486 GWh	Sunday 25	898 GWh	17/08/2008	345 GWh	15/08/1978
		56,003 MW	Thurs 1	31,411 MW	17/08/2008	12,552 MW	15/08/1978
<b>Export balance of physical exchanges</b>	Maximum	202 GWh	Sat 24	298 GWh	08/05/2008	298 GWh	08/05/2008
		10,880 MW	Sat 24	13,746 MW	11/11/2008	13,746 MW	11/11/2008
	Minimum	-30 GWh	Tues 6	-30 GWh	06/01/2009	-95 GWh	02/03/2006
		-3,435 MW	Tues 6	-3,435 MW	06/01/2009	-6,690 MW	02/03/2006

\*The minimum values concern the last 30 years (for consumption, except the black-out on 19th December 1978).

## THE ELECTRICITY MARKET

### CONTRACTUAL ELECTRICITY EXCHANGES WITH FOREIGN COUNTRIES

(These exchanges include all transactions managed by RTE)

EXPORTS	January 2009 (GWh)	Trend compared with January 2008
Belgium	373	↘ -67%
Germany	524	↗ 124%
Switzerland	2,448	↗ 9%
Italy	1,804	↘ -3%
Spain	332	↘ -52%
Great Britain	568	↘ -47%
<b>Total</b>	<b>6,049</b>	<b>↘ -16%</b>

IMPORTS	January 2009 (GWh)	Trend compared with January 2008
Belgium	505	↗ n.s.*
Germany	1,477	↘ -36%
Switzerland	478	↗ 50%
Italy	72	↘ -29%
Spain	442	↗ 155%
Great Britain	479	↗ n.s.*
<b>Total</b>	<b>3,453</b>	<b>↗ 13%</b>

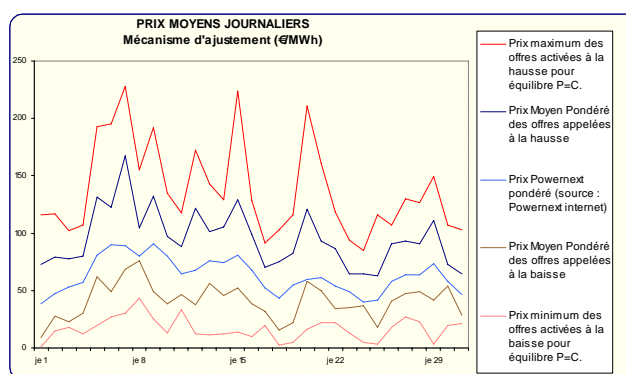
(\* In January 2008, the volume of imports for Belgium was 53 GWh, whilst that from Great Britain was 127 GWh.

As of the end of January 2009, some 117 contracts were signed for adhesion to the PTS access rules for imports and exports.

### BALANCE RESPONSIBLE ENTITIES – BALANCING MECHANISM

As of the end of January 2009, some 37 Balancing Actors and 146 Balance Responsible Entities (\*) were declared.

(\* Balance Responsible Entity: any legal entity who is committed to RTE, under a Balance Responsible contract, to settling the costs of the imbalances calculated a posteriori, on behalf of one or more network users attached to its scope. These imbalances result from the difference between all of the supplies and consumption for which it is responsible.



	January 2009 (GWh)	Trend compared with January
<b>Exchanges between Balance Responsible Entities</b> Volume of energy exchanged (via NEBs)	23,663	↘ -1 %
<b>Balancing Mechanism</b> Total volume of energy activated upward	579	↗ 118%
Total volume of energy activated downward	238	↘ -47%