

Tableau de bord éolien-photovoltaïque

Deuxième trimestre 2009

Chiffres clés au 30 juin 2009

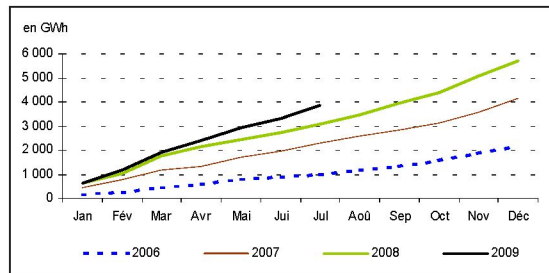
Éolien :

- puissance raccordée : 4 003 MW (+ 13 % par rapport au 31/12/2008) pour 625 installations
- 465 MW raccordés au cours du 1^{er} semestre 2009 (+ 36 % par rapport au 1^{er} semestre 2008)
- 3,3 TWh produits au cours du 1^{er} semestre 2009 en métropole (+ 22 % par rapport au 1^{er} semestre 2008)

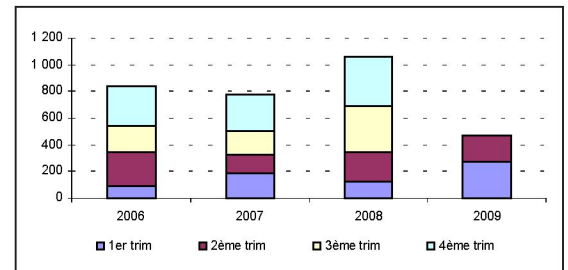
Photovoltaïque :

- puissance raccordée : 135 MW (+ 66 % par rapport au 31/12/2008) pour 24 583 installations
- 54 MW raccordés au cours du 1^{er} semestre 2009 (+ 265 % par rapport au 1^{er} semestre 2008)

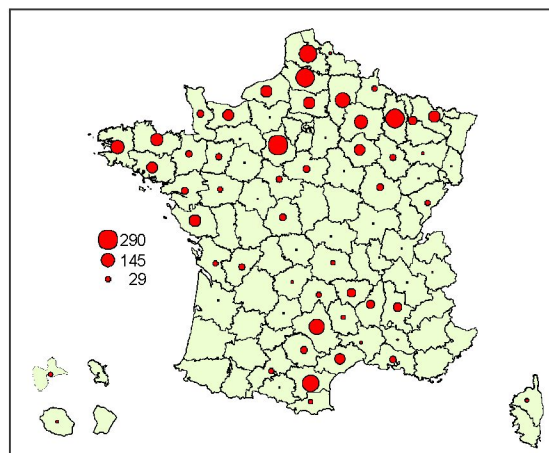
Production d'électricité éolienne en GWh
(en cumul depuis le 1^{er} janvier)



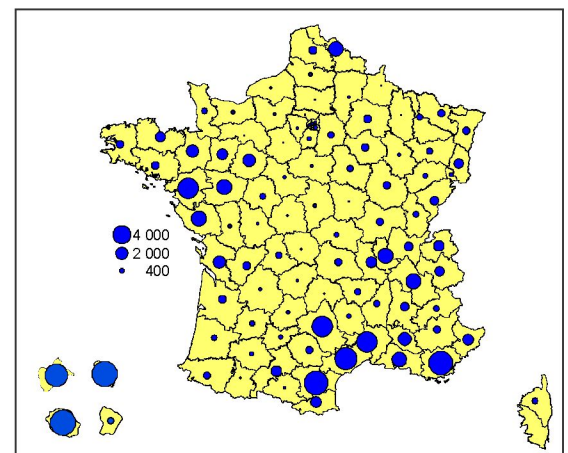
Puissance éolienne raccordée par trimestre
(MW)



Puissance éolienne raccordée au 30/06/2009
(MW)



Puissance photovoltaïque raccordée au
30/06/2009 (kW)



Source : SOeS d'après ERDF et RTE

Note : les installations sont comptabilisées ici lors de l'entrée en vigueur du contrat de raccordement au réseau de distribution ou de transport, c'est-à-dire au moment où elles peuvent être réellement mises en service. Les installations rattachées à des entreprises locales de distribution (ELD) ne sont pas incluses à ce jour. La puissance considérée est la puissance maximale délivrée au réseau souscrite dans le contrat de raccordement. Elle ne peut être diffusée qu'à des niveaux agrégés respectant la confidentialité des contrats individuels.

Compte tenu de la forte progression du nombre d'installations, les résultats du dernier trimestre sont encore provisoires et susceptibles d'être révisés lors des trimestres suivants. Les résultats du premier trimestre 2009 relatifs au photovoltaïque ont été revus en forte hausse.

