

## Tableau de bord éolien-photovoltaïque

Quatrième trimestre 2010

### Chiffres clés au 31 décembre 2010

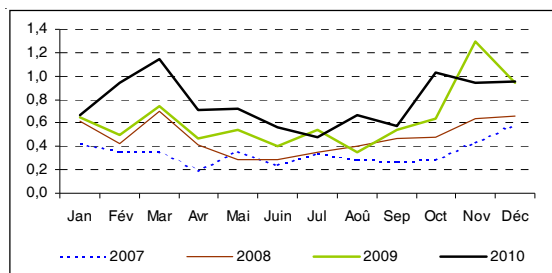
#### Éolien

- puissance raccordée : 5 729 MW au 31/12/2010 (+ 24 % par rapport au 31/12/2009) pour 884 installations
- 1 108 MW nouveaux raccordés au cours de l'année 2010 (+ 1 % par rapport à l'année 2009)
- 9,4 TWh produits au cours de l'année 2010 en métropole (+ 24 % par rapport à l'année 2009)

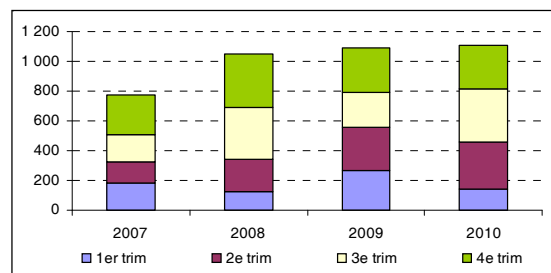
#### Photovoltaïque

- puissance raccordée : 1 025 MW au 31/12/2010 (+ 235 % par rapport au 31/12/2009) pour 151 654 installations
- 719 MW nouveaux raccordés au cours de l'année 2010 (+ 224 % par rapport à l'année 2009)

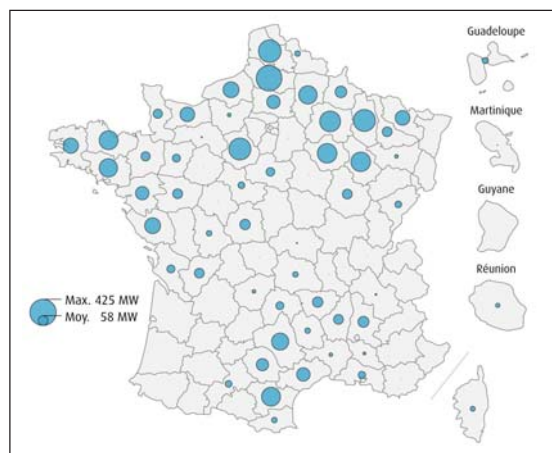
### Production d'électricité éolienne (TWh) (données mensuelles)



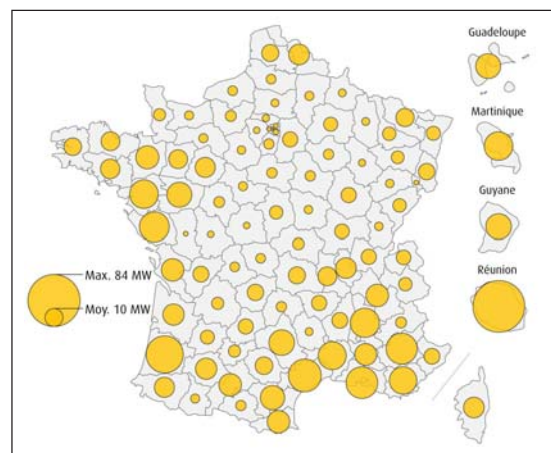
### Puissance éolienne : nouveaux raccordements par trimestre (MW)



### Puissance éolienne raccordée par département au 31/12/2010 (MW)



### Puissance photovoltaïque raccordée par département au 31/12/2010 (MW)



Source : SOeS d'après ERDF et RTE

*Note : les installations sont comptabilisées ici lors de l'entrée en vigueur du contrat de raccordement au réseau de distribution ou de transport, c'est-à-dire au moment où elles peuvent être réellement mises en service. Les installations rattachées à des entreprises locales de distribution (ELD) ne sont pas incluses à ce jour. La puissance considérée est la puissance maximale délivrée au réseau souscrite dans le contrat de raccordement.*

*Compte tenu de la forte progression du nombre d'installations, les résultats du dernier trimestre sont encore provisoires et susceptibles d'être révisés à la hausse lors des trimestres suivants.*

## Plus de 1 100 MW de puissance éolienne raccordés en 2010

En 2010, le parc éolien s'est accru de 1 108 MW. Cette progression, bien qu'encore inégale, est toutefois du même ordre que celle des deux années précédentes (1 044 MW en 2008 et 1 095 MW en 2009). L'année 2010 a été marquée par une répartition très inégale des nouvelles installations sur le territoire : plus de 90 % des puissances nouvellement raccordées sont situées dans neuf régions, dont 64 % dans trois d'entre elles : Champagne-Ardenne, Bretagne et Pays de la Loire. Fin 2010, le parc atteint près de 5 750 MW ; Champagne-Ardenne devient la première région avec 848 MW, devant la Picardie, la Bretagne et la Lorraine,

ces quatre régions concentrant à elles seules 50 % du parc installé.

Le petit éolien (puissance inférieure à 36 kW) concerne 242 installations fin 2010 pour une puissance de 2,1 MW (en progression de 17 % par rapport à fin 2009).

La production éolienne s'élève à 9,4 TWh pour l'année 2010, soit près de 1,8 TWh supplémentaire par rapport à 2009 (+ 24 %). La part de l'éolien dans la consommation électrique nationale progresse régulièrement pour s'établir à 1,8 % en 2010 contre 1,5 % en 2009.

## La barre des 1 000 MW de puissance photovoltaïque est franchie

Grâce aux 719 MW raccordés au cours de l'année 2010, le parc photovoltaïque dépasse désormais la barre des 1 000 MW en fin d'année, soit une puissance triplée depuis la fin de l'année 2009. Le rythme des raccordements s'est accéléré tout au long de l'année et dans la quasi-totalité des régions métropolitaines. Fin 2010 toutefois quatre régions se distinguent en totalisant près de la moitié de la puissance raccordée : Provence-Alpes-Côte d'Azur, Pays de la Loire, Rhône-Alpes et Languedoc-Roussillon. Les DOM ont connu une croissance un peu moins soutenue, mais leur part

demeure importante (15 % de la puissance totale).

En métropole le parc des installations de puissance supérieure à 3 kW a été multiplié par 3 en nombre et par 4 en puissance en 2010 (près de 13 000 installations fin 2010 pour une puissance de 509 MW contre 4 430 installations fin 2009 pour une puissance de 125 MW). Parmi celles-ci, seules 92 installations ont une puissance supérieure à 250 kW pour une puissance de 128 MW (contre 24 installations fin 2009 pour une puissance de 33 MW).

### Puissance raccordée au réseau électrique : résultats régionaux

Installations raccordées	Éolien				Solaire photovoltaïque			
	Installations raccordées au 31/12/2010		Puissance raccordée depuis le 1/01/2010		Installations raccordées au 31/12/2010		Puissance raccordée depuis le 1/01/2010	
	nombre	puissance en MW	puissance en MW	évolution <sup>1</sup> en %	nombre	puissance en MW	puissance en MW	évolution <sup>1</sup> en %
Alsace	1	0	0	0	1 711	15	10	212
Aquitaine	1	0	0	0	11 676	82	67	440
Auvergne	26	135	10	8	5 322	25	18	274
Basse-Normandie	47	201	46	30	1 657	11	8	302
Bourgogne	13	62	12	24	4 079	20	15	255
Bretagne	118	652	170	35	7 391	51	38	303
Centre	50	469	18	4	3 570	21	16	353
Champagne-Ardenne	79	848	423	99	1 142	14	10	271
Corse	3	18	0	0	436	14	13	1 196
Franche-Comté	5	30	0	0	2 944	12	8	189
Haute-Normandie	26	169	40	31	1 538	7	5	309
Île-de-France	3	0	0	18	4 744	18	13	321
Languedoc-Roussillon	78	399	19	5	14 611	96	58	151
Limousin	7	9	0	0	1 681	15	12	374
Lorraine	58	537	44	9	5 339	24	19	387
Midi-Pyrénées	39	322	10	3	9 331	80	62	353
Nord-Pas-de-Calais	56	355	39	12	5 675	23	16	227
Pays-de-la-Loire	86	388	115	42	17 708	99	70	239
Picardie	80	767	94	14	2 053	8	6	402
Poitou-Charentes	19	130	56	76	3 586	27	21	351
PACA	14	47	0	0	19 036	115	77	202
Rhône-Alpes	54	147	4	3	23 836	98	72	285
<b>Total Métropole</b>	<b>863</b>	<b>5 686</b>	<b>1 101</b>	<b>24</b>	<b>149 066</b>	<b>873</b>	<b>635</b>	<b>266</b>
Guadeloupe	16	27	2	8	867	20	8	74
Guyane	0	0	0	0	49	21	20	2 299
Martinique	1	1	0	0	679	26	12	78
Réunion	4	15	4	43	993	84	44	108
Total DOM	20	43	6	17	2 588	151	84	124
<b>Total Métropole + DOM</b>	<b>883</b>	<b>5 729</b>	<b>1 108</b>	<b>24</b>	<b>151 654</b>	<b>1 025</b>	<b>719</b>	<b>235</b>

<sup>1</sup> : évolution de la puissance raccordée par rapport au 31/12/2009.

Installations en attente de raccordement au 31/12/2010	Éolien		Solaire photovoltaïque*	
	nombre	puissance en MW	nombre	puissance en MW
Métropole	364	3 737	70 792	3 735
DOM	1	0	4 223	413
<b>Total Métropole + DOM</b>	<b>365</b>	<b>3 737</b>	<b>75 015</b>	<b>4 148</b>

\* : y.c. les installations photovoltaïques > 3 kW concernées par le moratoire du 9 décembre 2010.

Source : SOEs d'après ERDF et RTE

Ressources, territoires, habitats et logement  
Énergies et climat  
Développement durable  
Prévention des risques  
Infrastructures, transports et mer

Présent pour l'avenir

## Chiffres & statistiques

Commissariat général au développement durable

Service de l'observation et des statistiques

Tour Voltaire  
92055 La Défense cedex  
Mel : diffusion.soes.cgdd@developpement-durable.gouv.fr  
Télécopie : (33/0) 1 40 81 13 30

Directeur de la publication  
Bruno TRÉGOÛËT  
ISSN : 2102-6378

© SOEs 2011

Pour en savoir plus :

Hélène THIÉNARD

helene.thienard@developpement-durable.gouv.fr