

## Tableau de bord éolien-photovoltaïque

Troisième trimestre 2010

### Chiffres clés au 30 septembre 2010

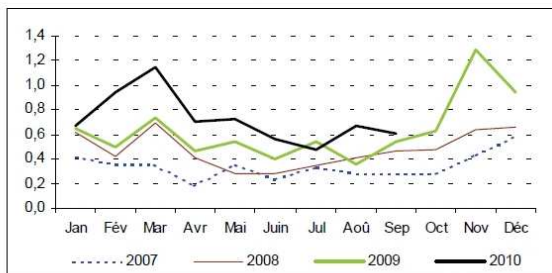
#### Éolien :

- puissance raccordée : 5 322 MW au 30/09/2010 (+ 15 % par rapport au 31/12/2009) pour 835 installations
- 702 MW nouveaux raccordés au cours des trois premiers trimestres 2010 (- 12 % par rapport aux trois premiers trimestres 2009)
- 6,5 TWh produits au cours des trois premiers trimestres 2010 en métropole (+ 38 % par rapport aux trois premiers trimestres 2009)

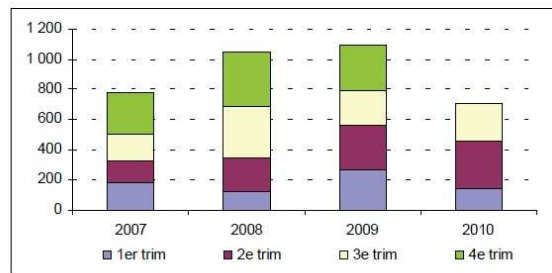
#### Photovoltaïque :

- puissance raccordée : 720 MW au 30/09/2010 (+ 137 % par rapport au 31/12/2009) pour 109 203 installations
- 416 MW nouveaux raccordés au cours des trois premiers trimestres 2010 (+ 242 % par rapport aux trois trimestres 2009)

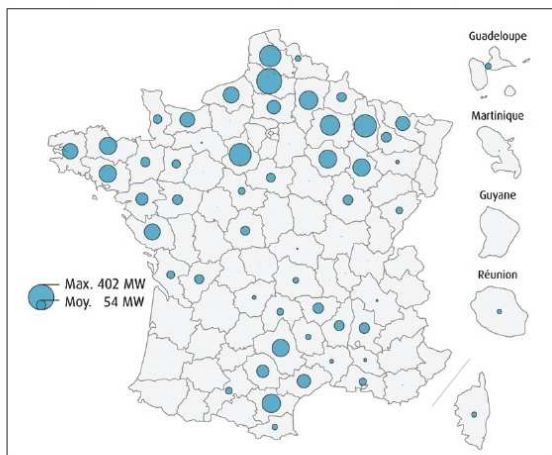
### Production d'électricité éolienne (TWh) (données mensuelles)



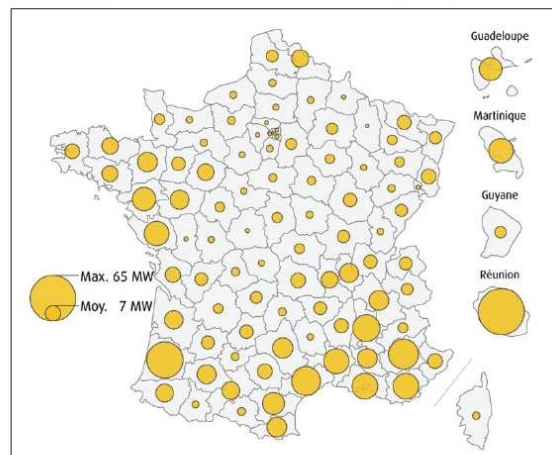
### Puissance éolienne : nouveaux raccordements par trimestre (MW)



### Puissance éolienne raccordée par département au 30/09/2010 (MW)



### Puissance photovoltaïque raccordée par département au 30/09/2010 (kW)



Source : SOeS d'après ERDF et RTE

Note : les installations sont comptabilisées ici lors de l'entrée en vigueur du contrat de raccordement au réseau de distribution ou de transport, c'est-à-dire au moment où elles peuvent être réellement mises en service. Les installations rattachées à des entreprises locales de distribution (ELD) ne sont pas incluses à ce jour. La puissance considérée est la puissance maximale délivrée au réseau souscrite dans le contrat de raccordement. Compte tenu de la forte progression du nombre d'installations, les résultats du dernier trimestre sont encore provisoires et susceptibles d'être révisés à la hausse lors des trimestres suivants.

## Le parc éolien s'accroît de nouveau régulièrement

Après le net ralentissement constaté au premier trimestre 2010, le niveau des raccordements des deuxième et troisième trimestres confirme le retour vers un développement du parc éolien régulier et relativement soutenu, légèrement plus élevé que celui de 2009 (556 MW raccordés au cours des deuxième et troisième trimestres 2010 contre 528 MW pour ces mêmes trimestres en 2009). Au total, les nouveaux raccordements des trois premiers trimestres 2010 n'enregistrent qu'une baisse de 12 % par rapport à ceux de 2009 et sont quasi identiques à ceux de 2008. On notera pour ce

troisième trimestre et pour le second trimestre consécutif la prédominance des raccordements en Champagne-Ardenne (135 MW soit 55 % des raccordements du troisième trimestre).

La production éolienne s'élève à 6,5 TWh pour les trois premiers trimestres 2010, en hausse de 38 % par rapport aux trois premiers trimestres 2009 (soit 1,8 TWh supplémentaire). La part de l'éolien dans la consommation électrique nationale progresse régulièrement pour s'établir à 1,8 % pour les trois premiers trimestres 2010.

## Nouveau bond des puissances photovoltaïques raccordées

Avec 416 MW raccordés au cours des trois premiers trimestres 2010 (dont 165 MW pour le troisième trimestre), le parc photovoltaïque a été multiplié par près de 2,5 depuis la fin de l'année 2009. Le rythme des raccordements s'accélère dans la plupart des régions métropolitaines, mais plus encore en Aquitaine, Midi-Pyrénées, Provence-Alpes-Côte d'Azur et Rhône-Alpes qui totalisent plus de la moitié des nouvelles puissances raccordées au cours de ce

troisième trimestre.

Le poids des installations de puissance supérieure à 36 kW augmente fortement : fin septembre, 1 287 installations sont raccordées en métropole, représentant une puissance de 262 MW soit 42 % des puissances raccordées. Parmi celles-ci, on dénombre 33 très grandes installations (de puissance supérieure ou égale à 1 MW), pour une puissance de 110 MW soit 18 % des puissances raccordées.

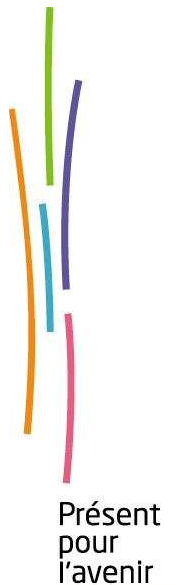
### Puissance raccordée au réseau électrique : résultats régionaux

| Installations raccordées     | Éolien                                 |                 |   |                             | Solaire photovoltaïque                 |                 |   |                             |
|------------------------------|--|-----------------|---|-----------------------------|--|-----------------|---|-----------------------------|
|                              | Installations raccordées au 30/09/2010 |                 | Puissance raccordée depuis le 1/01/2010 |                             | Installations raccordées au 30/09/2010 |                 | Puissance raccordée depuis le 1/01/2010 |                             |
|                              | nombre                                 | puissance en MW | puissance en MW                         | évolution <sup>1</sup> en % | nombre                                 | puissance en MW | puissance en MW                         | évolution <sup>1</sup> en % |
| Alsace                       | 1                                      | 0               | 0                                       | 0                           | 1 138                                  | 12              | 7                                       | 141                         |
| Aquitaine                    | 1                                      | 0               | 0                                       | 0                           | 9 297                                  | 69              | 54                                      | 360                         |
| Auvergne                     | 27                                     | 125             | 0                                       | 0                           | 3 842                                  | 17              | 11                                      | 163                         |
| Basse-Normandie              | 46                                     | 193             | 38                                      | 25                          | 971                                    | 7               | 4                                       | 168                         |
| Bourgogne                    | 12                                     | 62              | 12                                      | 24                          | 2 763                                  | 15              | 9                                       | 158                         |
| Bretagne                     | 110                                    | 593             | 111                                     | 23                          | 5 572                                  | 36              | 23                                      | 183                         |
| Centre                       | 48                                     | 451             | 0                                       | 0                           | 2 218                                  | 12              | 8                                       | 167                         |
| Champagne-Ardenne            | 65                                     | 690             | 265                                     | 62                          | 682                                    | 9               | 5                                       | 130                         |
| Corse                        | 3                                      | 18              | 0                                       | 0                           | 370                                    | 2               | 1                                       | 85                          |
| Franche-Comté                | 5                                      | 30              | 0                                       | 0                           | 2 168                                  | 9               | 5                                       | 115                         |
| Haute-Normandie              | 24                                     | 159             | 30                                      | 23                          | 711                                    | 4               | 2                                       | 127                         |
| Île-de-France                | 2                                      | 0               | 0                                       | 0                           | 2 071                                  | 9               | 5                                       | 118                         |
| Languedoc-Roussillon         | 75                                     | 393             | 13                                      | 3                           | 12 869                                 | 75              | 37                                      | 96                          |
| Limousin                     | 7                                      | 9               | 0                                       | 0                           | 1 087                                  | 8               | 5                                       | 161                         |
| Lorraine                     | 56                                     | 517             | 24                                      | 5                           | 2 649                                  | 13              | 8                                       | 171                         |
| Midi-Pyrénées                | 39                                     | 322             | 10                                      | 3                           | 5 564                                  | 53              | 36                                      | 204                         |
| Nord-Pas-de-Calais           | 52                                     | 318             | 2                                       | 1                           | 2 919                                  | 14              | 7                                       | 101                         |
| Pays de la Loire             | 83                                     | 369             | 96                                      | 35                          | 11 145                                 | 63              | 34                                      | 116                         |
| Picardie                     | 78                                     | 744             | 71                                      | 11                          | 1 085                                  | 5               | 3                                       | 218                         |
| Poitou-Charentes             | 15                                     | 98              | 24                                      | 33                          | 2 678                                  | 15              | 9                                       | 153                         |
| PACA                         | 14                                     | 47              | 0                                       | 0                           | 16 075                                 | 92              | 54                                      | 143                         |
| Rhône-Alpes                  | 52                                     | 143             | 0                                       | 0                           | 18 976                                 | 78              | 53                                      | 210                         |
| <b>Total Métropole</b>       | <b>815</b>                             | <b>5280</b>     | <b>696</b>                              | <b>15</b>                   | <b>106 850</b>                         | <b>616</b>      | <b>379</b>                              | <b>160</b>                  |
| Guadeloupe                   | 15                                     | 26              | 1                                       | 6                           | 796                                    | 16              | 5                                       | 46                          |
| Guyane                       | 0                                      | 0               | 0                                       | 0                           | 33                                     | 4               | 3                                       | 389                         |
| Martinique                   | 1                                      | 1               | 0                                       | 0                           | 640                                    | 19              | 4                                       | 29                          |
| Réunion                      | 4                                      | 15              | 4                                       | 43                          | 884                                    | 65              | 24                                      | 59                          |
| <b>Total DOM</b>             | <b>20</b>                              | <b>42</b>       | <b>6</b>                                | <b>16</b>                   | <b>2 353</b>                           | <b>104</b>      | <b>37</b>                               | <b>55</b>                   |
| <b>Total Métropole + DOM</b> | <b>835</b>                             | <b>5322</b>     | <b>702</b>                              | <b>15</b>                   | <b>109 203</b>                         | <b>720</b>      | <b>416</b>                              | <b>137</b>                  |

<sup>1</sup> : évolution de la puissance raccordée par rapport au 31/12/2009.

| Installations en attente de raccordement au 30/09/2010 | Éolien     |                 | Solaire photovoltaïque |                 |
|--|------------|-----------------|------------------------|-----------------|
|  | nombre     | puissance en MW | nombre                 | puissance en MW |
| <b>Métropole</b>                                       | <b>447</b> | <b>4515</b>     | <b>73 605</b>          | <b>3 684</b>    |
| <b>DOM</b>   | <b>2</b>   | <b>1</b>        | <b>3 326</b>           | <b>427</b>      |
| <b>Total Métropole + DOM</b>                           | <b>449</b> | <b>4515</b>     | <b>76 931</b>          | <b>4 112</b>    |

Source : SOEs d'après ERDF et RTE



## Chiffres & statistiques

Commissariat général  
au développement  
durable

Service  
de l'observation  
et des statistiques

Tour Voltaire  
92055 La Défense cedex  
Mel :  
diffusion.so.es.cgdd@  
developpement-  
durable.gouv.fr  
Télécopie :  
(33/0) 1 40 81 13 30

Directeur  
de la publication  
Bruno TRÉGOUËT  
ISSN : 2102-6378

© SOEs 2010

Pour en savoir plus :

Hélène THIÉNARD

helene.thienard@developpement-durable.gouv.fr